

بنوك الأسئلة

البنك الإلكتروني

دورة المحاسب



سؤال رقم

١

ما نصف العدد ٥٠٢ ؟

٢٥٢	ب	٥١٢	أ
١٠٠٢	د	٤٩٢	ج

ج

المدرّب حاتم فراج

بنوك اسئلة الجزء الكمي

خمس سيارات ينطلقن من نقطة محددة بسرعة متساوية ويقفون في نفس الوقت فإذا تحركوا في الاتجاهات (الشرق - شمال شرق - شمال غرب - جنوب - جنوب غرب) ما هو الشكل الناتج؟

أ	خماسي منتظم	ب	خماسي غير منتظم
ج	سداسي منتظم	د	سداسي غير منتظم

٣

سؤال رقم

$$\dots = \% \frac{3}{4}$$

٠,٠٧٥	ب	٠,٧٥	أ
٧,٥	د	٠,٠٧٥	ج



٤

سؤال رقم

أربعة أعداد متوسطهم = ٢٤ ومتوسط أول عددين = ١٠ ،  
مامتوسط العددين الآخرين ؟

٣٧	ب	٣٦	أ
٧٦	د	٣٨	ج

ج

٥

سؤال رقم

أكمل النمط ٣ ، ٥ ، ٩ ، ١٥ ، ٢٣ ، ٣٣ ، ٥٠

٣٣	ب	٣٢	أ
٣٦	د	٣٤	ج



المدرّب حاتم فراج

بنوك اسئلة الجزء الكمي

## سؤال رقم

٦

رجل أعطى زوجته ثمن الراتب واعطى ابنته رُبع الراتب وابنه  
مثلى البنت وتبقى معه ٤٠٠٠ ريال ما راتب الرجل؟

١٤٠٠٠	ب	١٢٠٠٠	أ
٣٢٠٠٠	د	١٦٠٠٠	ج

ك

٧

سؤال رقم

٥ أعداد متتالية مجموعهم ٨٥، ما العدد الأكبر؟

١٨	ب	١٧	أ
٢٠	د	١٩	ج

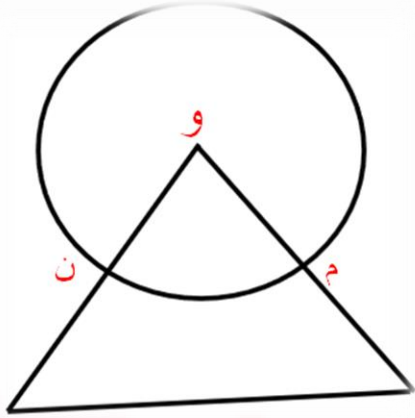
ج

المدرّب حاتم فراج

بنوك اسئلة الجزء الكمي

## سؤال رقم

٨



في الشكل المجاور: المثلث متطابق  
الأضلاع طول ضلعه ٦ سم،  
م منتصف ضلع فيه، ما محيط الدائرة ؟

٣ ط	ب	ط	أ
٦ ط	د	٥ ط	ج

ك

سؤال رقم

٩

قارن بين

القيمة الأولى: عدد الدقائق من ٩:١٢ مساءً إلى ٩:٠٢ مساءً اليوم التالي

القيمة الثانية: ١٤٩٠ دقيقة

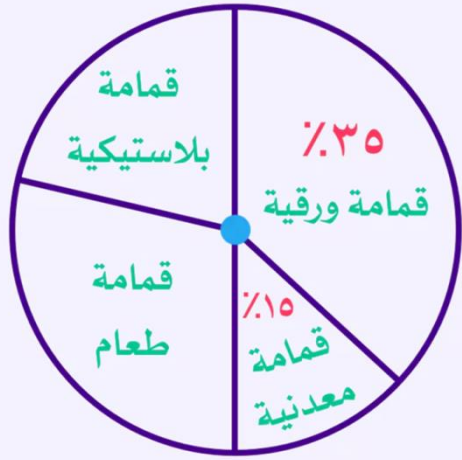
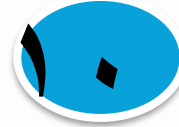
أ	القيمة الأولى أكبر	ب	القيمة الثانية أكبر
ج	القيمتان متساويتان	د	المعطيات غير كافية

ب

المدرّب حاتم فراج

بنوك اسئلة الجزء الكمي

## سؤال رقم



إذا تضاعفت النفايات المعدنية على حساب النفايات الورقية كم تصبح نسبة النفايات الورقية؟

أ	15%	ب	20%
ج	25%	د	30%

ب

المدرّب حاتم فراج

بنوك اسئلة الجزء الكمي

١١

سؤال رقم

الأعداد ٨٩، ١٣٩، ١٨٩ تقبل القسمة على ن ولها نفس الباقي ، فما أكبر قيمة للعدد ن؟

١٥	ب	١٠	أ
٣٠	د	٢٥	ج

ج

المدرّب حاتم فراج

بنوك اسئلة الجزء الكمي

١٢

سؤال رقم

إذا كان  $\sqrt[3]{s} = 343$  ، ما قيمة  $s$ ؟

٤٩

ب

٧

أ

٣٤٣

د

٩٨

ج

پ

المدرّب حاتم فراج

بنوك اسئلة الجزء الكمي

١٣

سؤال رقم

صرف احمد ٣٧٥٠ ريال وهي تمثل ١٥٪ من راتبه ، ما راتب أحمد ؟

٢٥٠٠٠

ب

٢٠٠٠٠

أ

٣٥٠٠٠

د

٣٠٠٠٠

ج

پ

المدرّب حاتم فراج

بنوك اسئلة الجزء الكمي

١٤

سؤال رقم

إذا كان  $(س + ٣)^{٢٢} = ٩^{٢٢}$ ، ما قيمة س؟

٦	ب	٣	أ
١٢	د	٩	ج

ب

المدرّب حاتم فراج

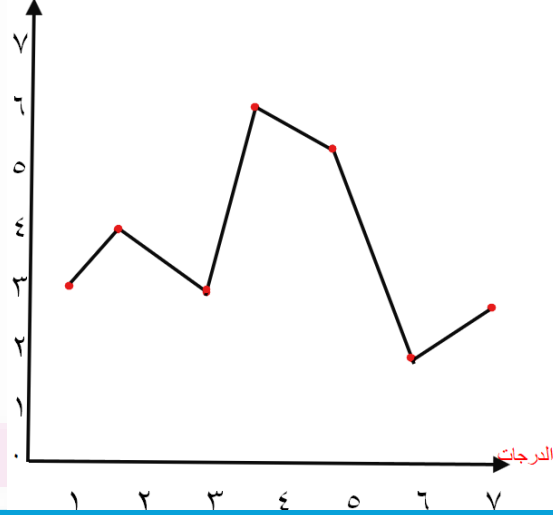
بنوك اسئلة الجزء الكمي

إذا كان مساحة المربع = مساحة مستطيل طوله ٧سم وعرضه ٤سم،  
قارن بين

القيمة الأولى : محيط المربع      القيمة الثانية : محيط المستطيل

أ	القيمة الأولى أكبر	ب	القيمة الثانية أكبر
ج	القيمتان متساويتان	د	المعطيات غير كافية

عدد الطلاب



١٦

سؤال رقم

ما الدرجة التي حصل عليها أكبر عدد من الطلاب؟

٤	ب	٣	أ
٦	د	٥	ج

ب

المدرّب حاتم فراج

بنوك اسئلة الجزء الكمي

١٧

سؤال رقم



س

في الشكل المجاور مستطيل بداخله  
٤ مستطيلات تشابه المستطيل الكبير  
، ما قيمة س؟

٢	ب	١	أ
٤	د	٣	ج

پ

المدرّب حاتم فراج

بنوك اسئلة الجزء الكمي

نقص سعر قلم ١٠٪، وزاد سعر دفتر ١٠٪ فاصبحا متساويين في السعر فإذا كان ثمن الدفتر الأصلي ١٠٠ ريال، كم سعر القلم الأصلي؟

١٠٠	ب	٩٠	أ
$\frac{١٠٠٠}{٩}$	د	$\frac{١١٠٠}{٩}$	ج

١٩

سؤال رقم

$$2 \div 5 - 2 = \dots$$

٩-٢	ب	٢	أ
٢٠٢	د	٩٢	ج

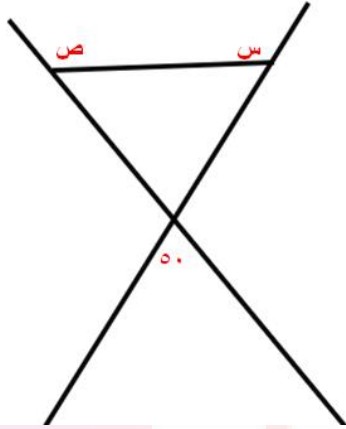
ج

المدرب حاتم فراج

بنوك اسئلة الجزء الكمي

١٩

سؤال رقم

أوجد قيمة  $s + v$ 

٢٣٠

ب

١٣٠

أ

٣١٠

د

٢١٠

ج

پ

المدرّب حاتم فراج

بنوك اسئلة الجزء الكمي

هند تخبز كيكة فواكه وتحتاج ٥٠ ملم من عصير البرتقال  
و ١٥٠ ملم من عصير الليمون، اذا استخدمت ٦٠٠ ملم  
من الليمون، كم ملم استخدمت من البرتقال؟

أ	٥٠	ب	١٠٠
ج	١٥٠	د	٢٠٠

سؤال رقم

٢١

قارن بين

القيمة الأولى : حجم مكعب طول حرفه ٣سم  
القيمة الثانية : حجم ٦٠ مكعب طول حرفه ٥,٥سم

أ	القيمة الأولى أكبر	ب	القيمة الثانية أكبر
ج	القيمتان متساويتان	د	المعطيات غير كافية

١

٢٢

سؤال رقم

إذا كان  $ل ن - م = ل - م ن$ ، فما قيمة  $ن$ ؟

١ -	ب	١	أ
ل + م	د	ل - م	ج

١

المدرّب حاتم فراج

بنوك اسئلة الجزء الكمي

100%

٢٣

سؤال رقم

إذا كانت نسبة المتفوقين إلى الكل ١ : ٤ فما نسبتهم المئوية؟

٣٠%	ب	٢٠%	أ
٤٠%	د	٣٥%	ج

١

المدرّب حاتم فراج

بنوك اسئلة الجزء الكمي

٢٤

سؤال رقم

مربع محيطه = مساحته عدديا، فما مساحته بالمتري المربع؟

١٦	ب	١٢	أ
٨	د	٦	ج

ب

المدرّب حاتم فراج

بنوك اسئلة الجزء الكمي

٢٥

سؤال رقم

ما عدد المئات في العدد ٥٣٦٩٧؟

٩٦	ب	٧٩٦	أ
٦	د	٦٣	ج

