

بنوك الأسئلة

الحصّة الخمسون

دورة المحاسب



عمارة مكونة من عدة أدوار والمسافة بين كل دورين ٣م، فإذا انزل المصعد من دور ما إلى الدور الأول ثم صعد إلى الدور الحادي عشر، ومجموع الأمتار التي قطعها ٥٤م، فمن أي دور نزل المصعد؟

أ	٣	ب	٤
ج	٥	د	٦

## سؤال رقم

٢

إذا تحرك سعد من الرياض إلى القصيم الساعة ٠٠ : ١ مساءً بسرعة ٤٠ كم / س وتحرك أحمد من القصيم إلى الرياض الساعة ٣٠ : ١ مساءً بسرعة ٥٠ كم / س ، فإذا كانت المسافة بين الرياض والقصيم ٢٩٠ كم ، كم تكون الساعة عندما يلتقيان سعد وأحمد ؟

أ	٢ : ٣٠	ب	٣ : ٣٠
ج	٤ : ٣٠	د	٥ : ٠٠

ج

سؤال رقم

٣

إذا كان متوسط الأعداد (أ، ٢، ١، ٣) يساوي المنوال، أوجد قيمة أ

٢	ب	١	أ
٤	د	٣	ج

ب

المدرب حاتم فراخ

بنوك اسئلة الجزء الكمي

سؤال رقم

٤

قارن بين:-

القيمة الأولى: سرعة سيارة تسير ٣٠٠ كلم في ٣ ساعات

القيمة الثانية: سرعة سيارة تسير ٤٠٠ كلم في ٤ ساعات

أ	القيمة الأولى أكبر	ب	القيمة الثانية أكبر
ج	القيمتان متساويتان	د	المعطيات غير كافية

ج

## سؤال رقم

٥

عمر أبو أحمد يساوي ٣ أضعاف عمر أحمد ويزيد ٣ سنوات ، فإذا كان عمر أحمد = ١٥ عام، ما عمر الأب؟

٤٦	ب	٤٧	أ
٤٨	د	٤٩	ج

ج

ما هو الشكل الذي جميع زواياه حاده؟

المثلث متطابق الأضلاع	ب	المثلث متطابق الضلعين	أ
المثلث قائم الزاوية	د	المثلث منفرج الزاوية	ج

٧

سؤال رقم

ما قيمة:  $\sqrt[2]{\frac{2}{3}}$

$\sqrt[2]{\frac{2}{3}}$	ب	$\sqrt[2]{\frac{2}{3}}$	أ
$\sqrt[2]{\frac{2}{3}}$	د	$\sqrt[2]{\frac{2}{3}}$	ج



المدرّب حاتم فراج

بنوك اسئلة الجزء الكمي



سؤال رقم

ما قيمة:  $\sqrt[2]{\frac{2}{3}}$

$\sqrt[2]{\frac{2}{3}}$	ب	$\sqrt[2]{\frac{2}{3}}$	أ
$\sqrt[2]{\frac{3}{2}}$	د	$\sqrt[2]{\frac{3}{2}}$	ج





٩

سؤال رقم

جمعية خيرية توزع صناديق على المحتاجين بها دقيق وحليب وكان سعر كيلو الدقيق ٧ ريال وسعر كيلو الحليب ٣ ريال ويكلف الصندوق الواحد الجمعية ٧٢ ريال، فإذا علمت أن كمية الدقيق في الصندوق أكبر من كمية الحليب ، كم كيلو دقيق وحليب في الصندوق ؟

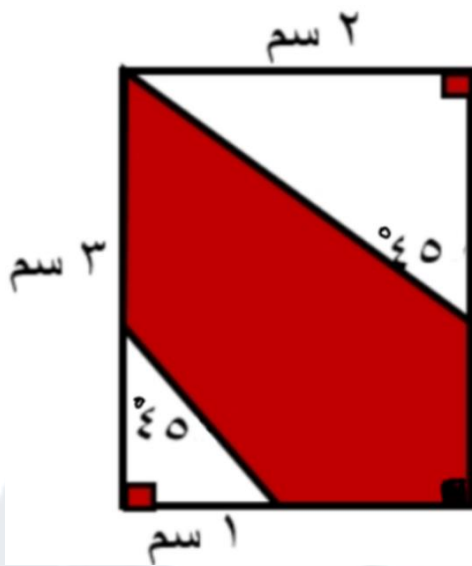
أ	١١	ب	١٢
ج	١٥	د	٢٨



سؤال رقم

١٠

قارن بين



القيمة الأولى: ٦  
القيمة الثانية: مساحة المظلل

القيمة الثانية أكبر

ب

القيمة الأولى أكبر

أ

المعطيات غير كافية

د

القيمتان متساويتان

ج

أ

المدرّب حاتم فراج

بنوك اسئلة الجزء الكمي

سؤال رقم

١١

قارن بين :-

القيمة الأولى:  $٤ - ٧ \times (٥ + ٣٢)$

القيمة الثانية:  $٤ - ٧ \times ٥ + ٣٢$

أ	القيمة الأولى أكبر	ب	القيمة الثانية أكبر
ج	القيمتان متساويتان	د	المعطيات غير كافية

١

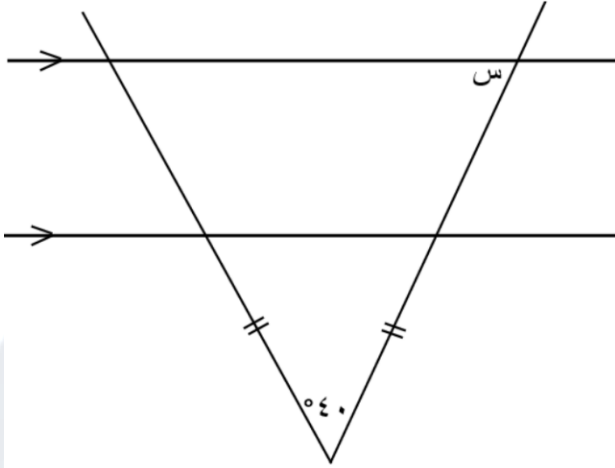
سؤال رقم

١٢

قارن بين:-

القيمة الأولى: س

القيمة الثانية: ٨٠



القيمة الثانية أكبر

ب

القيمة الأولى أكبر

أ

المعطيات غير كافية

د

القيمتان متساويتان

ج

ب

المدرّب حاتم فراج

بنوك اسئلة الجزء الكمي

١٣

سؤال رقم

عدد أخذ منه نصفه ثم ثلثين الباقي وتبقى ٤٠، ما هو هذا العدد؟

٨٠	ب	٦٠	أ
٢٤٠	د	١٦٠	ج

ك

المدرّب حاتم فراج

بنوك اسئلة الجزء الكمي

١٤

سؤال رقم

يجمع محمد من مصروفه ٢٥ ريال كل ٥ أيام ففي كم  
يوم يجمع ١٠٠ ريال؟

٢٠	ب	١٥	أ
٣٠	د	٢٥	ج

ب

المدرب حاتم فراج

بنوك اسئلة الجزء الكمي

سؤال رقم

١٥

قارن بين:-

القيمة الأولى : محيط سداسي منتظم طول قطره ٨

القيمة الثانية: محيط دائرة طول قطرها ٨

أ	القيمة الأولى أكبر	ب	القيمة الثانية أكبر
ج	القيمتان متساويتان	د	المعطيات غير كافية

ب

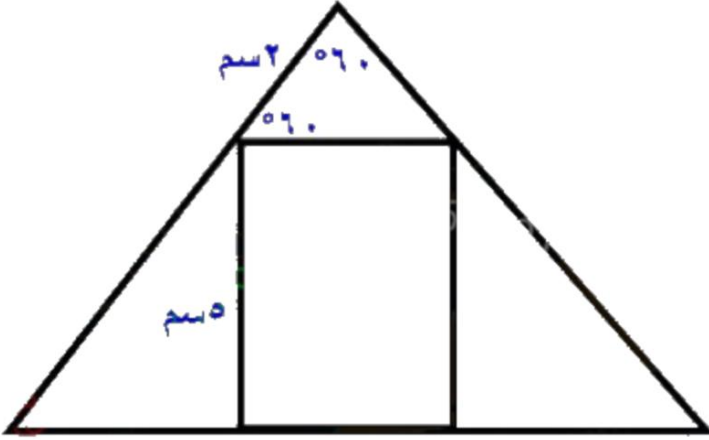
المدرّب حاتم فراج

بنوك اسئلة الجزء الكمي

١٦

سؤال رقم

أوجد مساحة المستطيل



٨

ب

٧

أ

١٤

د

١٠

ج

ج

المدرّب حاتم فراج

بنوك اسئلة الجزء الكمي

١٧

سؤال رقم

بطاقات مرقمة من ١ إلى ٩٩ ، ما احتمال سحب بطاقة مجموع رقميها أكبر من ١١؟

$\frac{11}{99}$	ب	$\frac{10}{99}$	أ
$\frac{28}{99}$	د	$\frac{27}{99}$	ج

ك

المدرب حاتم فراج

بنوك اسئلة الجزء الكمي

## سؤال رقم

١٨

إذا كان  $أ = ١$ ،  $ب = ٢$ ،  $أ ج = ٨$ ، ما قيمة:  $أ ب ج$  ؟

٢	ب	١	أ
٨	د	٤	ج

ج

المدرّب حاتم فراج

بنوك اسئلة الجزء الكمي

١٩

سؤال رقم

$$\left( \frac{٩س + ١٨}{س + ٢} \right)$$

اذا كان س  $\neq$  -٢ ، أوجد قيمة

١٨	ب	٩	أ
٨١	د	٢٧	ج

١

المدرّب حاتم فراج

بنوك اسئلة الجزء الكمي

٢٠

سؤال رقم

إذا كانت هند تقرأ ٥٠ صفحة في ٢٠ دقيقة، فإذا استمرت على نفس المعدل، كم صفحة تقرأ في ٤ ساعات؟

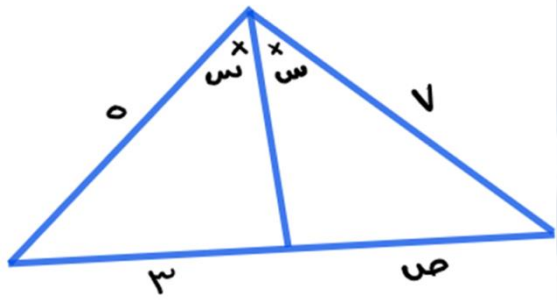
أ	١٥٠	ب	٢٠٠
ج	٤٥٠	د	٦٠٠



٢١

سؤال رقم

أوجد قيمة ص



٩, ٠	ب	٢, ٤	أ
٤, ٧	د	٥, ٠	ج



المدرّب حاتم فراج

بنوك اسئلة الجزء الكمي

٢٢

سؤال رقم

$$٣ [٠,٠,٠] ٥ + ٤ = ١٩$$

-	ب	+	أ
÷	د	×	ج



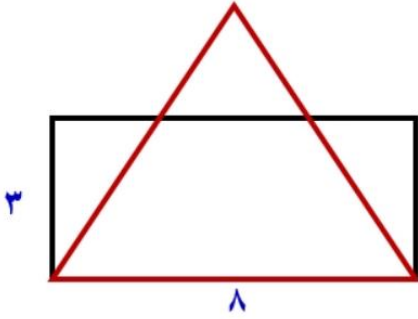
المدرّب حاتم فراج

بنوك اسئلة الجزء الكمي



٢٤

سؤال رقم



إذا كان مساحة المثلث = ثلثي مساحة  
المستطيل، اوجد ارتفاع المثلث

٣

ب

٢

أ

٦

د

٤

ج

ج

المدرب حاتم فراج

بنوك اسئلة الجزء الكمي

سؤال رقم

٢٥

إذا كان  $s < 0$  صفّر قارن بين:

القيمة الأولى : |س-١| القيمة الثانية: ١ - |س|

أ	القيمة الأولى أكبر	ب	القيمة الثانية أكبر
ج	القيمتان متساويتان	د	المعطيات غير كافية

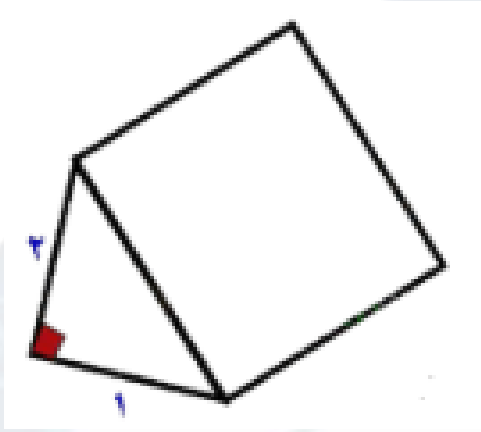
د

المدرب حاتم فراج

بنوك اسئلة الجزء الكمي

٢٦

سؤال رقم



أوجد مساحة المربع؟

٢

ب

١

أ

٢٥

د

٥

ج

ج

المدرّب حاتم فراج

بنوك اسئلة الجزء الكمي

٢٧

سؤال رقم

ما العدد الذي ٦٪ منه يساوي ٢٤؟

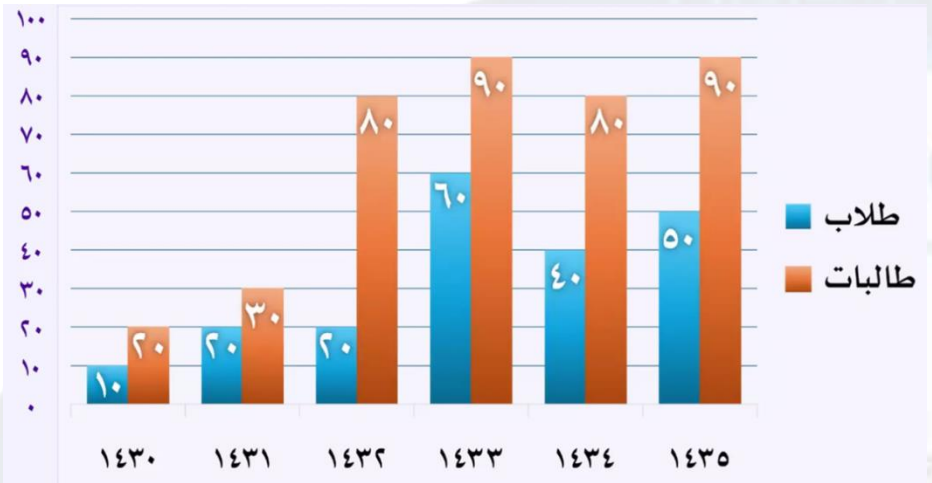
٢٠٠	ب	١٠٠	أ
٤٠٠	د	٣٠٠	ج



٢٨

سؤال رقم

في أي عام كان عدد الطلاب يساوي ربع عدد الطالبات



١٤٣١	ب	١٤٣٠	أ
١٤٣٣	د	١٤٣٢	ج

ج

المدرّب حاتم فراج

بنوك اسئلة الجزء الكمي

سؤال رقم

٢٩

قارن بين

القيمة الأولى :  $\sqrt{25 + 45}$

القيمة الثانية :  $\sqrt{45} + \sqrt{25}$

أ	القيمة الأولى أكبر	ب	القيمة الثانية أكبر
ج	القيمتان متساويتان	د	المعطيات غير كافية

ب

المدرّب حاتم فراج

بنوك اسئلة الجزء الكمي

سؤال رقم

٣٠

قارن بين

$$\frac{\frac{3}{2}}{\frac{2}{4}}$$

القيمة الثانية :  $\frac{3}{2}$

$$\frac{\frac{3}{4}}{\frac{2}{2}}$$

القيمة الأولى :  $\frac{3}{4}$

القيمة الثانية أكبر

ب

القيمة الأولى أكبر

أ

المعطيات غير كافية

د

القيمتان متساويتان

ج

ج

المدرّب حاتم فراج

بنوك اسئلة الجزء الكمي

سؤال رقم

٣١

قارن بين

القيمة الأولى :  $\frac{0,3}{0,3} + \frac{0,3}{0,3}$  القيمة الثانية : ١,٣

أ	القيمة الأولى أكبر	ب	القيمة الثانية أكبر
ج	القيمتان متساويتان	د	المعطيات غير كافية

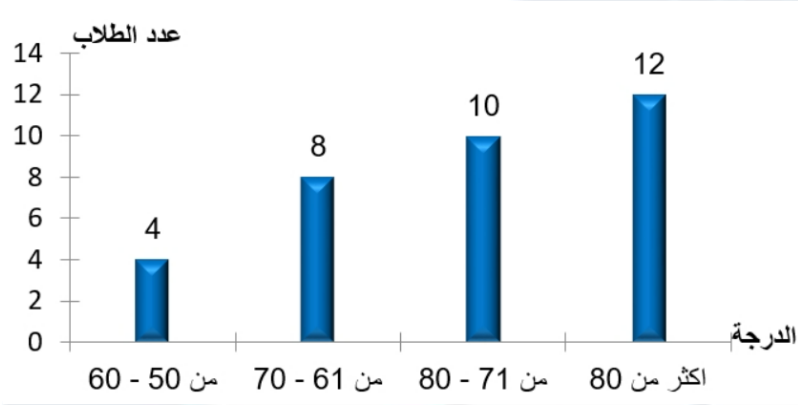
ب

المدرّب حاتم فراج

بنوك اسئلة الجزء الكمي

٣٢

سؤال رقم



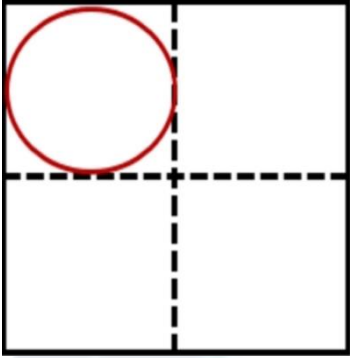
ما عدد الطلاب الذين تجاوزت درجاتهم ٨٠؟

٦	ب	٤	أ
٢٢	د	١٢	ج

ج

المدرّب حاتم فراج

بنوك اسئلة الجزء الكمي



٣٣

سؤال رقم

إذا كان طول نصف قطر الدائرة = ٥ سم  
، كم محيط المربع؟

٤٠	ب	٢٠	أ
٨٠	د	٦٠	ج

ك

المدرّب حاتم فراج

بنوك اسئلة الجزء الكمي

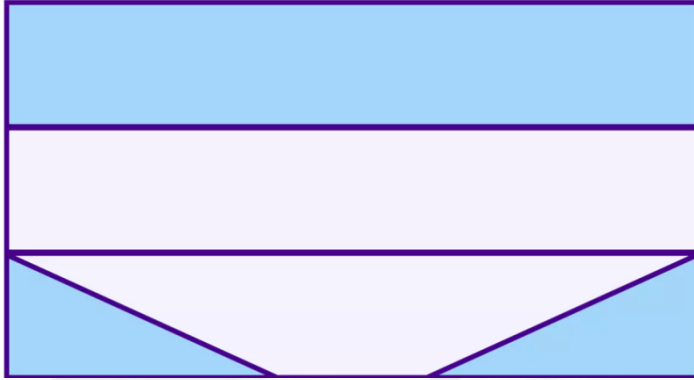
سؤال رقم

٣٤

قارن بين

القيمة الأولى: مساحة المظلل

القيمة الثانية: ٧



القيمة الثانية أكبر	ب	القيمة الأولى أكبر	أ
المعطيات غير كافية	د	القيمتان متساويتان	ج

د

المدرب حاتم فراج

بنوك اسئلة الجزء الكمي

٣٥

سؤال رقم

اوجد الحد التالي: ٢، ٤، ٨، ١٦، ٣٢، ٦٤، ١٢٨، ٢٥٦، ٥١٢، ١٠٢٤، ٢٠٤٨، ٤٠٩٦، ٨١٩٢، ١٦٣٨٤، ٣٢٧٦٨، ٦٥٥٣٦، ١٣١٠٧٢، ٢٦٢١٤٤، ٥٢٤٢٨٨، ١٠٤٨٥٧٦، ٢٠٩٧١٥٢، ٤١٩٤٣٠٤، ٨٣٨٨٦٠٨، ١٦٧٧٧٢١٦، ٣٣٥٥٤٤٣٢، ٦٧١٠٨٨٦٤، ١٣٤٢١٧٢٨، ٢٦٨٤٣٤٥٦، ٥٣٦٨٦٩١٢، ١٠٧٣٧٣٨٤، ٢١٤٧٤٧٦٨، ٤٢٩٤٩٥٣٦، ٨٥٨٩٩٠٧٢، ١٧١٧٩٨١٤٤، ٣٤٣٥٩٦٢٨٨، ٦٨٧١٩٢٤٧٦، ١٣٧٤٣٨٩٥٢، ٢٧٤٨٧٧٩٠٤، ٥٤٩٧٥٥٨٠٨، ١٠٩٩٥١٦١٦، ٢١٩٩٠٣٢٣٢، ٤٣٩٨٠٦٤٦٤، ٨٧٩٦١٢٩٢٨، ١٧٥٩٢٢٥٨٥٦، ٣٥١٨٤٥١٧١٢، ٧٠٣٦٩٠٣٤٢٤، ١٤٠٧٣٨٠٦٨٤٨، ٢٨١٤٧٦١٣٧٦٨، ٥٦٢٩٥٢٢٧٥٣٦، ١١٢٥٩٠٤٥٥٠٧٢، ٢٢٥١٨٠٩١٠١٤٤، ٤٥٠٣٦١٨٢٠٢٨٨، ٩٠٠٧٢٣٦٤٠٥٧٦، ١٨٠١٤٤٧٢٨٠١١٥٢، ٣٦٠٢٨٩٤٥٦٠٢٣٠٤، ٧٢٠٥٧٨٩١٢٠٤٦٠٨، ١٤٤١١٥٧٨٢٤٠٩٢١٦، ٢٨٨٢٣١٥٦٤٨١٨٤، ٥٧٦٤٦٣١٢٨٩٦٧٢، ١١٥٢٩٢٦٢٥٧٩٣٤٤، ٢٣٠٥٨٥٢٥١٥٥٨٨، ٤٦١١٧٠٥٠٣١١٧٦، ٩٢٢٣٤١٠٠٦٢٣٥٣٢، ١٨٤٤٦٨٢٠٣٢٤٦٠٦٤، ٣٦٨٩٣٦٤٠٦٤٩٢١٢٨، ٧٣٧٨٧٢٨١٢٩٨٤٢٥٦، ١٤٧٥٧٤٥٦٢٥٩٦٨٥١٢، ٢٩٥١٤٩١٢٥١٩١٣٦٢٤، ٥٩٠٢٩٨٢٥٠٣٨٢٦٦٤٨، ١١٨٠٥٩٦٥٠٠٧٦٥٣٣١٢، ٢٣٦١١٩٣٠٠١٥٣٠٦٦٢٤، ٤٧٢٢٣٨٦٠٠٣٠٦١٢٥٠٧٢، ٩٤٤٤٧٧٢٠٠٦١٢٢٤٠١٤٤، ١٨٨٨٩٤٤٠٠١٢٢٤٤٠٢٨٨، ٣٧٧٧٨٨٨٠٠٢٤٤٨٨٥٣٦، ٧٥٥٥٧٧٦٠٠٤٨٩٧٧٠٧٢، ١٥١١١٥٥٢٠٠٩٧٩٥٤١٤٤، ٣٠٢٢٣١٠٤٠١٩٥٩٠٨٨٨، ٦٠٤٤٦٢٠٨٠٣٩١٨١٧٧٦، ١٢٠٨٩٢٤١٦٠٧٨٣٦٣٥٣٢، ٢٤١٧٨٤٨٣٢١٥٦٧٢٦٠٦٤، ٤٨٣٥٦٩٦٦٤٣١٣٥٤٤٠١٢٨، ٩٦٧١٣٩٣٢٨٦٦٧٠٨٥٦٤، ١٩٣٤٢٧٦٦٥٧٣٣٤١٧١٢٨، ٣٨٦٨٥٥٣٣١٤٦٦٦٨٣٢٥٦، ٧٧٣٧١٠٦٦٢٨٩٣٣٢٦٥١٢، ١٥٤٧٤٢١٣٢٥٧٨٦٦٥٢٤٠٢٤، ٣٠٩٤٨٤٢٦٥١٥٥٧٣٣٢٨٠٤٨، ٦١٨٩٦٨٥٣٠٣١١٤٦٦٦٥٦٤، ١٢٣٧٩٣٦٦٠٦٢٢٩٣٣٣٢٠١٢٨، ٢٤٧٥٨٧٣٢٠١٢٤٥٨٦٦٦٥٢٤٠٢٤، ٤٩٥١٧٤٦٤٠٢٤٩١٧٣٣٣٢٥٠٤٨، ٩٩٠٣٤٩٢٨٠٤٩٨٣٤٦٦٦٥٠٩٦، ١٩٨٠٦٩٨٥٦٠٩٩٦٦٩٣٣٢٠١٩٢، ٣٩٦١٣٩٧١٢١٩٩٣٣٨٦٤٠٣٨٤، ٧٩٢٢٧٩٤٢٤٣٩٨٦٦٦٥٠٧٦٨، ١٥٨٤٥٥٨٤٤٨٧٧٣٣٣٢٥١٥٣٦، ٣١٦٩١١٦٨٩٧٥٤٦٦٦٥٠١١٥٢، ٦٣٣٨٢٣٣٧٩٥١١٣٣٣٢٥١٥٣٦، ١٢٦٧٦٤٧٥٥٩٢٢٦٦٦٥٠٢٣٠٤، ٢٥٣٥٢٩٥١١٧٨٤٥٣٣٣٢٥١٥٣٦، ٥٠٧٠٥٩٠٢٣٥٧٧٠٦٦٦٥٠٣٦٠٨، ١٠١٤١١٨٠٤٧١٥٤٣٣٣٢٥١٥٣٦، ٢٠٢٨٢٣٦٠٩٤٣٠٨٦٦٥٠٧٢١٦، ٤٠٥٦٤٧٢١٨٨٦١٣٣٣٢٥١٥٣٦، ٨١١٢٩٤٤٣٧٧٢٢٦٦٥٠١١٥٢، ١٦٢٢٥٨٨٧٥٤٤٤٤٥٣٣٣٢٥١٥٣٦، ٣٢٤٥١٧٧٥٠٨٨٨٦٦٥٠٢٣٠٤، ٦٤٩٠٣٥٥٠١٧٧٧٣٣٣٢٥١٥٣٦، ١٢٩٨٠٧٠٠٣٥٥٤٦٦٦٥٠٣٦٠٨، ٢٥٩٦١٤٠٠٧١١١٣٣٣٢٥١٥٣٦، ٥١٩٢٢٨٠١٤٢٢٦٦٥٠٧٢١٦، ١٠٣٨٤٥٦٠٢٨٤٥٣٣٣٢٥١٥٣٦، ٢٠٧٦٩١٢٠٥٦٩٠٦٦٥٠١١٥٢، ٤١٥٣٨٢٤١١٣٨١٣٣٣٢٥١٥٣٦، ٨٣٠٧٦٤٨٢٢٧٦٦٥٠٢٣٠٤، ١٦٦١٥٢٨٤٤٥٥٣٣٣٢٥١٥٣٦، ٣٣٢٣٠٥٦٨٩١٠٦٦٥٠٣٦٠٨، ٦٦٤٦١١٣٧٨١٣٣٣٢٥١٥٣٦، ١٣٢٩٢٢٦٧٥٦٢٦٥٠٧٢١٦، ٢٦٥٨٤٥٣٥١٢٥٣٣٣٢٥١٥٣٦، ٥٣١٦٩٠٦٩٢٤٥٦٦٥٠١١٥٢، ١٠٦٣٣٨١٣٨٤٩١٣٣٣٢٥١٥٣٦، ٢١٢٦٧٦٢٧٦٩٨٦٦٥٠٢٣٠٤، ٤٢٥٣٥٢٥٥٣٧٧٣٣٣٢٥١٥٣٦، ٨٥٠٧٠٥١٠٧٥٤٦٦٥٠٣٦٠٨، ١٧٠١٤١٠٢١٥١١٣٣٣٢٥١٥٣٦، ٣٤٠٢٨٢٠٤٣٠٢٦٥٠٧٢١٦، ٦٨٠٥٦٤٠٨٦٠٥٣٣٣٢٥١٥٣٦، ١٣٦١١٢٨١٢٢١٠٦٦٥٠١١٥٢، ٢٧٢٢٢٥٦٢٤٢١٣٣٣٢٥١٥٣٦، ٥٤٤٤٥١٢٤٨٤٤٥٦٦٥٠٢٣٠٤، ١٠٨٨٩٠٢٤٩٦٨٩١٣٣٣٢٥١٥٣٦، ٢١٧٧٨٠٤٩٩٣٧٧٢٦٥٠٣٦٠٨، ٤٣٥٥٦٠٩٩٨٧٥٤٦٦٥٠٧٢١٦، ٨٧١١٢١٩٩٧٥١١٣٣٣٢٥١٥٣٦، ١٧٤٢٢٣٩٩٥٢٢٦٥٠١١٥٢، ٣٤٨٤٤٧٩٩٠٤٥٣٣٣٢٥١٥٣٦، ٦٩٦٨٩٥٩٨٠٩٠٦٦٥٠٢٣٠٤، ١٣٩٣٧٩٩٦٠١٨١٣٣٣٢٥١٥٣٦، ٢٧٨٧٥٩٩٢٠٣٦٢٦٥٠٣٦٠٨، ٥٥٧٥١٩٨٤٠٧٢٥٣٣٣٢٥١٥٣٦، ١١١٥٠٣٧٦٨١٤٤٥٦٦٥٠٧٢١٦، ٢٢٣٠٠٧٥٣٦٢٨٩١٣٣٣٢٥١٥٣٦، ٤٤٦٠١٥٠٧٢٥٧٧٢٦٥٠١١٥٢، ٨٩٢٠٣٠١٤٥٥٣٣٣٢٥١٥٣٦، ١٧٨٤٠٦٠٢٩١٠٦٦٥٠٢٣٠٤، ٣٥٦٨١٢٠٥٨٢١٣٣٣٢٥١٥٣٦، ٧١٣٦٢٤١١٦٤٤٥٦٦٥٠٣٦٠٨، ١٤٢٧٢٤٨٣٢٨٩١٣٣٣٢٥١٥٣٦، ٢٨٥٤٤٩٦٦٥٧٧٢٦٥٠٧٢١٦، ٥٧٠٨٩٩٣٣١٥٥٣٣٣٢٥١٥٣٦، ١١٤١٧٩٦٦٣١١٠٦٦٥٠١١٥٢، ٢٢٨٣٥٩٣٢٦٢١٣٣٣٢٥١٥٣٦، ٤٥٦٧١٨٦٥٢٤٤٥٦٦٥٠٢٣٠٤، ٩١٣٤٣٧٢٤٤٩١٣٣٣٢٥١٥٣٦، ١٨٢٦٨٧٤٨٨٩٨٦٦٥٠٣٦٠٨، ٣٦٥٣٧٤٩٧٧٧٣٣٣٢٥١٥٣٦، ٧٣٠٧٤٩٩٥٥٤٦٦٥٠٧٢١٦، ١٤٦١٤٩٩١١٠٩٠٦٦٥٠١١٥٢، ٢٩٢٢٩٩٨٢٢١٣٣٣٢٥١٥٣٦، ٥٨٤٥٩٩٦٤٤٤٥٦٦٥٠٢٣٠٤، ١١٦٩١٩٣٢٨٩١٣٣٣٢٥١٥٣٦، ٢٣٣٨٣٨٦٥٧٧٢٦٥٠٣٦٠٨، ٤٦٧٦٧٧٣١٥٥٣٣٣٢٥١٥٣٦، ٩٣٥٣٥٤٦٣١١٠٦٦٥٠٧٢١٦، ١٨٧٠٧١٢٦٢١٣٣٣٢٥١٥٣٦، ٣٧٤١٤٢٥٢٤٤٥٦٦٥٠١١٥٢، ٧٤٨٢٨٥٠٤٨٩١٣٣٣٢٥١٥٣٦، ١٤٩٦٥٦٠٩٧٧٢٦٥٠٢٣٠٤، ٢٩٩٣١٢١٩٥٤٦٦٥٠٣٦٠٨، ٥٩٨٦٢٤٣٩٠٩٠٦٦٥٠٧٢١٦، ١١٩٧٢٤٧٧٨١٣٣٣٢٥١٥٣٦، ٢٣٩٤٤٩٥٥٦٢٦٥٠١١٥٢، ٤٧٨٨٩٩١١٢٤٤٥٦٦٥٠٢٣٠٤، ٩٥٧٧٩٨٢٢٤٨٩١٣٣٣٢٥١٥٣٦، ١٩١٥٥٦٤٤٥٧٧٢٦٥٠٣٦٠٨، ٣٨٣١١٢٨٩١٥٥٣٣٣٢٥١٥٣٦، ٧٦٦٢٢٥٧٨٣١١٠٦٦٥٠٧٢١٦، ١٥٣٢٤٥١٥٦٦٢١٣٣٣٢٥١٥٣٦، ٣٠٦٤٩٠٣١٣٢٤٤٥٦٦٥٠١١٥٢، ٦١٢٩٨٠٦٢٦٤٨٩١٣٣٣٢٥١٥٣٦، ١٢٢٥٩٦٢٥٢٨٩١٣٣٣٢٥١٥٣٦، ٢٤٥١٩٢٥٠٥٧٧٢٦٥٠٢٣٠٤، ٤٩٠٣٨٥٠١١٥٥٣٣٣٢٥١٥٣٦، ٩٨٠٧٦٠٢٣١١٠٦٦٥٠٧٢١٦، ١٩٦١٥٢٠٤٦٢١٣٣٣٢٥١٥٣٦، ٣٩٢٣٠٤٠٩٢٤٤٥٦٦٥٠١١٥٢، ٧٨٤٦٠٨١٨٤٨٩١٣٣٣٢٥١٥٣٦، ١٥٦٩٢١٦٣٣٧٧٢٦٥٠٢٣٠٤، ٣١٣٨٤٣٢٦٧٥٤٦٦٥٠٣٦٠٨، ٦٢٧٦٨٦٥٣٥١١٠٦٦٥٠٧٢١٦، ١٢٥٥٣٧٣٠٧١٣٣٣٢٥١٥٣٦، ٢٥١٠٧٤٦١٤٢٦٥٠١١٥٢، ٥٠٢١٤٩٢٢٥٤٤٥٦٦٥٠٢٣٠٤، ١٠٠٤٢٩٤٥٠٨٩١٣٣٣٢٥١٥٣٦، ٢٠٠٨٥٨٩٠١٧٧٢٦٥٠٣٦٠٨، ٤٠١٧١٧٨٠٣٥٤٦٦٥٠٧٢١٦، ٨٠٣٤٣٥٦٠٧١٣٣٣٢٥١٥٣٦، ١٦٠٦٨٧٢٠١٤٢٦٥٠١١٥٢، ٣٢١٣٧٤٤٠٢٨٥٣٣٣٢٥١٥٣٦، ٦٤٢٧٤٨٨٠٥٧٠٦٦٥٠٢٣٠٤، ١٢٨٥٤٩٦٠١١٤٠٦٦٥٠٣٦٠٨، ٢٥٧٠٩٩٢٠٢٢٨١٣٣٣٢٥١٥٣٦، ٥١٤١٩٨٤٠٤٥٦٦٥٠٧٢١٦، ١٠٢٨٣٧٦٠٩١٣٣٣٢٥١٥٣٦، ٢٠٥٦٧٥٢٠١٨٢٦٥٠١١٥٢، ٤١١٣٥٠٤٠٣٦٥٣٣٣٢٥١٥٣٦، ٨٢٢٧٠٠٨٠٧٣٠٦٦٥٠٢٣٠٤، ١٦٤٥٤٠١٦١٤٦٦٥٠٣٦٠٨، ٣٢٩٠٨٠٣٢٢٩١٣٣٣٢٥١٥٣٦، ٦٥٨١٦٠٦٤٥٨١٣٣٣٢٥١٥٣٦، ١٣١٦٣١٢٩١٦٥٣٣٣٢٥١٥٣٦، ٢٦٣٢٦٢٥٨٣٢٦٥٠٧٢١٦، ٥٢٦٥٢٥١٦٦٤٤٥٦٦٥٠١١٥٢، ١٠٥٣٠٥١٣٣٢٨٩١٣٣٣٢٥١٥٣٦، ٢١٠٦١٠٢٦٦٥٧٧٢٦٥٠٢٣٠٤، ٤٢١٢٢٠٥٣٣١٥٥٣٣٣٢٥١٥٣٦، ٨٤٢٤٤٠١٠٦٦٣١١٠٦٦٥٠٧٢١٦، ١٦٨٤٨٠٢١٣٢٦٥٣٣٣٢٥١٥٣٦، ٣٣٦٩٦٠٤٢٦٥٤٤٥٦٦٥٠١١٥٢، ٦٧٣٩٢٠٨٥٣١٠٩٠٦٦٥٠٢٣٠٤، ١٣٤٧٨٠١٧٠٦٢٦٥٣٣٣٢٥١٥٣٦، ٢٦٩٥٦٠٣٤١٢٥٤٤٥٦٦٥٠١١٥٢، ٥٣٩١٢٠٦٨٢٥٠٩٠٦٦٥٠٢٣٠٤، ١٠٧٨٢٤١٣٦٥٠١٨١٣٣٣٢٥١٥٣٦، ٢١٥٦٤٨٢٧٣٠٣٦٢٦٥٠٧٢١٦، ٤٣١٢٩٦٥٤٦٠٧٢٥٣٣٣٢٥١٥٣٦، ٨٦٢٥٩٣٠٩٢١٤٤٥٦٦٥٠١١٥٢، ١٧٢٥١٨٦١٨٤٢٨٩١٣٣٣٢٥١٥٣٦، ٣٤٥٠٣٧٣٦٧٥٤٤٥٦٦٥٠١١٥٢، ٦٩٠٠٧٤٧٣٥٠٩٠٦٦٥٠٢٣٠٤، ١٣٨٠١٤٩٤٦٠١٨١٣٣٣٢٥١٥٣٦، ٢٧٦٠٢٩٨٩٢٠٣٦٢٦٥٠٧٢١٦، ٥٥٢٠٥٩٧٨٤٠٧٢٥٣٣٣٢٥١٥٣٦، ١١٠٤١١٧٦٦٠١٤٤٥٦٦٥٠١١٥٢، ٢٢٠٨٢٣٥٢٢٠٢٨٩١٣٣٣٢٥١٥٣٦، ٤٤١٦٤٦٠٤٤٠٥٧٧٢٦٥٠١١٥٢، ٨٨٣٢٩٢٠٨٨١١٥٥٣٣٣٢٥١٥٣٦، ١٧٦٦٥٦٠١٧٦٢٣٠٦٦٥٠١١٥٢، ٣٥٣٣١٢٠٣٥٢٤٤٥٦٦٥٠١١٥٢، ٧٠٦٦٢٤٠٧٠٤٨٩١٣٣٣٢٥١٥٣٦، ١٤١٣٢٤٠١٤٠٩٧٧٢٦٥٠١١٥٢، ٢٨٢٦٤٨٠٢٨١٩٥٤٤٥٦٦٥٠١١٥٢، ٥٦٥٢٩٦٠٥٦٣٩٠٦٦٥٠١١٥٢، ١١٣٠٥٩٢١٢٦٧٨١٣٣٣٢٥١٥٣٦، ٢٢٦١١٨٤٢٥٣٦٢٦٥٠٧٢١٦، ٤٥٢٢٣٦٤٥٠٧٢٥٣٣٣٢٥١٥٣٦، ٩٠٤٤٧٢٩٠١٤٤٥٦٦٥٠١١٥٢، ١٨٠٨٩٤٦٠٢٨٩١٣٣٣٢٥١٥٣٦، ٣٦١٧٨٩٢٠٥٧٧٢٦٥٠١١٥٢، ٧٢٣٥٧٨٤٠١١٥٥٣٣٣٢٥١٥٣٦، ١٤٤٧١٥٦٠٢٣١٠٦٦٥٠١١٥٢، ٢٨٩٤٣١٢٠٤٦٢٦٥٠١١٥٢، ٥٧٨٨٦٢٤٠٩٢٥٣٣٣٢٥١٥٣٦، ١١٥٧٧٢٤٠١٨٥٠٦٦٥٠١١٥٢، ٢٣١٥٤٤٨٠٣٦٠١٣٣٣٢٥١٥٣٦، ٤٦٣٠٨٩٦٠٧٢٠٢٦٥٠١١٥٢، ٩٢٦١٧٩٢٠١٤٤٥٦٦٥٠١١٥٢، ١٨٥٢٣٧٦٠٢٨٩١٣٣٣٢٥١٥٣٦، ٣٧٠٤٧٥٢٠٥٧٧٢٦٥٠١١٥٢، ٧٤٠٩٥٠٤٠١١٥٥٣٣٣٢٥١٥٣٦، ١٤٨١٩٠٠٨٠٢٣١٠٦٦٥٠١١٥٢، ٢٩٦٣٨٠١٦٠٤٦٢٦٥٠١١٥٢، ٥٩٢٧٦٠٣٢٠٩٢٥٣٣٣٢٥١٥٣٦، ١١٨٥٥٢٠٦٤١٨٥٠٦٦٥٠١١٥٢، ٢٣٧١٠٤٠١٢٨٣٦٢٦٥٠٧٢١٦، ٤٧٤٢٠٨٠٢٥٦٧٢٦٥٠١١٥٢، ٩٤٨٤١٦٠٥١٣٤٤٥٦٦٥٠١١٥٢، ١٨٩٦٨٣٠١٠٢٦٦٥٠١١٥٢، ٣٧٩٣٦٦٠٢٠٥٣٣٣٢٥١٥٣٦، ٧٥٨٧٣٢٠٤١٠٦٦٥٠١١٥٢، ١٥١٧٤٦٠٨٢١٣٣٣٢٥١٥٣٦، ٣٠٣٤٩٢٠١٦٢٦٥٠١١٥٢، ٦٠٦٩٨٤٠٣٢٥٣٣٣٢٥١٥٣٦، ١٢١٣٩٦٠٦٥٠٦٦٥٠١١٥٢، ٢٤٢٧٩٢٠١٣٠١٣٣٣٢٥١٥٣٦، ٤٨٥٥٨٤٠٢٦٠٢٦٥٠١١٥٢، ٩٧١١٦٨٠٥٢٠٥٣٣٣٢٥١٥٣٦، ١٩٤٢٣٦٠١٠٤٠٦٦٥٠١١٥٢، ٣٨٨٤٧٢٠٢٠٠٧٢٥٣٣٣٢٥١٥٣٦، ٧٧٦٩٤٤٠٣٦٠١٣٣٣٢٥١٥٣٦، ١٥٥٣٨٨٠٧٢٠٢٦٥٠١١٥٢، ٣١٠٧٧٦٠١٤٠٥٣٣٣٢٥١٥٣٦، ٦٢١٥٥٢٠٢٨٠١٠٦٦٥٠١١٥٢، ١٢٤٣١٠٤٠٢٦٠٢٦٥٠١١٥٢، ٢٤٨٦٢٠٨٠٥٢٠٥٣٣٣٢٥١٥٣٦، ٤٩٧٢٤١٦٠١٠٤٠٦٦٥٠١١٥٢، ٩٩٤٤٨٣٠٢٠٠٧٢٥٣٣٣٢٥١٥٣٦، ١٩٨٨٩٦٠٣٦٠١٣٣٣٢٥١٥٣٦، ٣٩٧٧٩٢٠٧٢٠٢٦٥٠١١٥٢، ٧٩٥٥٨٤٠١٤٠٥٣٣٣٢٥١٥٣٦، ١٥٩١١٦٠٢٨٠١٠٦٦٥٠١١٥٢، ٣١٨٢٣٢٠٥٦٠٢٦٥٠١١٥٢، ٦٣٦٤٦٤٠١١٢٠٥٣٣٣٢٥١٥٣٦، ١٢٧٢٩٢٠٢٢٤٠١٠٦٦٥٠١١٥٢، ٢٥٤٥٨٤٠٤٤٠٢٦٥٠١١٥٢، ٥٠٩١٦٨٠٨٨٠٥٣٣٣٢٥١٥٣٦، ١٠١٨٣٣٦٠١٧٦٠١٠٦٦٥٠١١٥٢، ٢٠٣٦٦٧٢٠٣٥٢٠٢٦٥٠١١٥٢، ٤٠٧٣٣٤٤٠٧٠٤٠٦٦٥٠١١٥٢، ٨١٤٦٦٨٨٠١٤٠٨٠٦٦٥٠١١٥٢، ١٦٢٩٣٣٦٠٢٨٠١٦٦٥٠١١٥٢، ٣٢٥٨٦٧٢٠٥٦٠٣٣٣٢٥١٥٣٦، ٦٥١٧٣٤٤٠١١٢٠٦٦٥٠١١٥٢، ١٣٠٣٤٦٨٠٢٢٤٠١٠٦٦٥٠١١٥٢، ٢٦٠٦٩٣٦٠٤٤٠٢٦٥٠١١٥٢، ٥٢١٣٨٧٢٠٨٨٠٥٣٣٣٢٥١٥٣٦، ١٠٤٢٧٧٤٠١٧٦٠١٠٦٦٥٠١١٥٢، ٢٠٨٥٥٤٨٠٣٥٢٠٢٦٥٠١١٥٢، ٤١٧١٠٩٦٠٧٠٤٠٦٦٥٠١١٥٢، ٨٣٤٢١٩٢٠١٤٠٨٠٦٦٥٠١١٥٢، ١٦٦٨٤٣٦٠٢٨٠١٦٦٥٠١١٥٢، ٣٣٣٦٨٧٢٠٥٦٠٣٣٣٢٥١٥٣٦، ٦٦٧٣٧٤٤٠١١٢٠٦٦٥٠١١٥٢، ١٣٣٤٧٨٨٠٢٢٤٠١٠٦٦٥٠١١٥٢، ٢٦٦٩٥٧٦٠٤٤٠٢٦٥٠١١٥٢، ٥٣٣٩١٥٢٠٨٨٠٥٣٣٣٢٥١٥٣٦، ١٠٦٧٨٣٠١٧٦٠١٠٦٦٥٠١١٥٢، ٢١٣٥٦٦٠٣٥٢٠٢٦٥٠١١٥٢، ٤٢٧١٣٢٠٧٠٤٠٦٦٥٠١١٥٢، ٨٥٤٢٦٤٠١٤٠٨٠٦٦٥٠١١٥٢، ١٧٠٨٥٢٠٢٨٠١٦٦٥٠١١٥٢، ٣٤١٧٠٤٠٥٦٠٣٣٣٢٥١٥٣٦، ٦٨٣٤٠٨٠١١٢٠٦٦٥٠١١٥٢، ١٣٦٦٨١٦٠٢٢٤٠١٠٦٦٥٠١١٥٢، ٢٧٣٣٦٣٢٠٤٤٠٢٦٥٠١١٥٢، ٥٤٦٧٢٦٤٠٨٨٠٥٣٣٣٢٥١٥٣٦، ١٠٩٣٤٥٢٠١٧٦٠١٠٦٦٥٠١١٥٢، ٢١٨٦٩٠٤٠٣٥٢٠٢٦٥٠١١٥٢، ٤

إذا كان ٣ أقلام = ٧ صفحات، أي الآتي صحيح؟

أ	١٢ قلم = ٢٨ صفحة	ب	٢١ قلم = ٢٤ صفحة
ج	$\frac{١}{٥}$ قلم = $\frac{١}{١١}$ صفحة	د	$\frac{١}{٣}$ قلم = $\frac{١}{٩}$ صفحة

٣٧

سؤال رقم

ما سُبْع العدد ٢٨٠٠؟

٢٠٠	ب	٢٠٠	أ
٥٠٠	د	٤٠٠	ج



المدرّب حاتم فراج

بنوك اسئلة الجزء الكمي

٣٨

سؤال رقم

٥ أعداد متتالية ، متوسط أول ٣ أعداد =  
١٣ ، ما متوسط آخر عددين

١٥,٥	ب	١٥	أ
١٦,٥	د	١٦	ج



المدرّب حاتم فراج

بنوك اسئلة الجزء الكمي

٣٩

سؤال رقم

قرأ احمد ١٥ صفحة من كتاب في اليوم الأول وكل يوم  
يضاعف عدد الصفحات التي يقرأها، فإذا انتهى من قراءة  
الكتاب في ٤ أيام ، كم عدد صفحات الكتاب؟

٢٢٥	ب	٢٠٠	أ
٢٧٥	د	٢٥٠	ج

ب

المدرب حاتم فراج

بنوك اسئلة الجزء الكمي

سؤال رقم

٤٠

عشرة لاعبين يلعبون مباريات تنس طاولة وكل  
لاعبين لعباً معاً مباراة واحدة، ما عدد المباريات  
التي لعبت؟

أ	١٠	ب	١٥
ج	٤٥	د	٩٠

ج

المدرّب حاتم فراج

بنوك اسئلة الجزء الكمي

٤١

سؤال رقم

أخان معهما ٣٤٨ ريال والأخ الأكبر معه أكثر من  
الأخ الاصغر بـ ٨ ريال، كم ريال مع الأخ الأصغر؟

١٧٠	ب	١٦٠	أ
١٨٠	د	١٧٨	ج



المدرّب حاتم فراج

بنوك اسئلة الجزء الكمي

٤٢

سؤال رقم

دراجة تسير بسرعة ٣٠ كم /س ، فكم تقطع في ساعتين  
و ٤ دقيقة ؟

٦٢	ب	٦٠	أ
٨٠	د	٦٤	ج



المدرّب حاتم فراج

بنوك اسئلة الجزء الكمي

٤٣

سؤال رقم

حادثة بين قطار و سيارة ، القطار به ١٠ ركاب أصيب  
٦ والسيارة بها ٥ ركاب أصيب ٣ ، كم الفرق بين عدد  
الركاب الغير مصابين ؟

أ	٢	ب	٣
ج	٤	د	٥



٤٤

سؤال رقم

أي ربع فيه أعلى إنتاج؟



أ

الربع الأول

ب

الربع الثاني

ج

الربع الثالث

د

الربع الرابع

ك

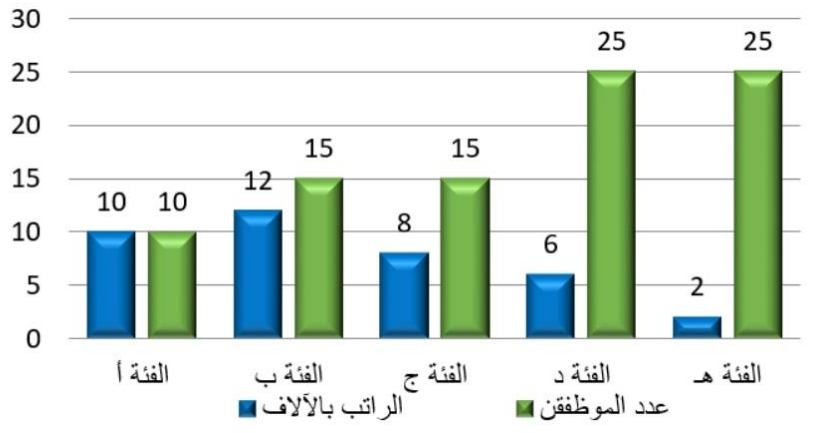
المدرّب حاتم فراج

بنوك اسئلة الجزء الكمي



٤٦

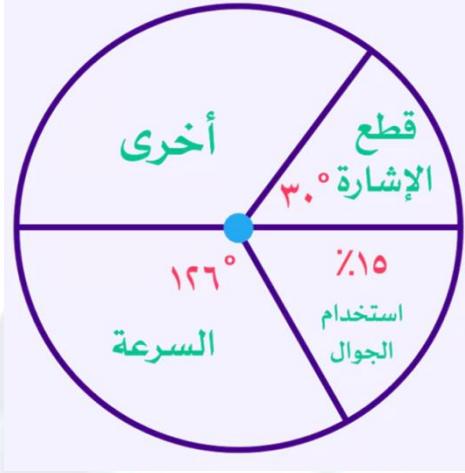
سؤال رقم



إذا وزعت مكافأة ٦٠٠٠٠٠ ريال على موظفين الشركة تتناسب مع مرتباتهم، فكم نصيب الموظف الواحد في الفئة أ؟

١٥٠٠٠	ب	١٠٠٠٠	أ
٣٠٠٠٠	د	٢٠٠٠٠	ج





مجموع الحوادث في عام ١٤٣٠ هـ بلغت ١٨٠٠٠ ، أوجد الحوادث بسبب السرعة ؟

٦٠٠٠	ب	٦٣٠٠	أ
٦٨٠٠	د	٦٥٠٠	ج

٤٨

سؤال رقم

ما قيمة:  $\sqrt[3]{8164}$

$\sqrt[3]{2}$	ب	$\sqrt[3]{4}$	أ
$\sqrt[3]{3}$	د	١٢	ج

