

بنوك الأسئلة

البنك (٣٦)

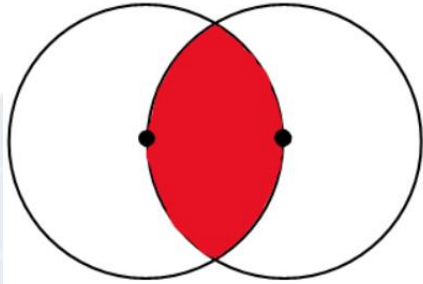
دورة المحاسب



سؤال رقم

١

الدائرتان متطابقتان، قارن بين:-



الرسم ليس على القياس

القيمة الأولى: محيط المظلل

القيمة الثانية: نقط ط

أ	القيمة الأولى أكبر	ب	القيمة الثانية أكبر
ج	القيمتان متساويتان	د	المعطيات غير كافية

١

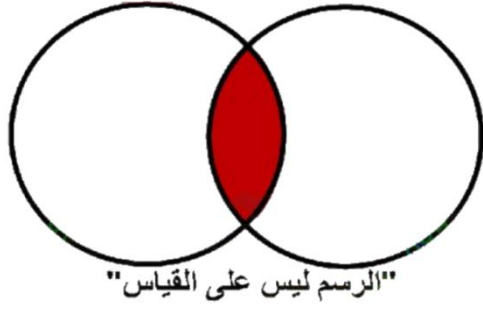
المدرّب حاتم فراج

بنوك اسئلة الجزء الكمي

سؤال رقم

٢

الدائرتان متطابقتان، قارن بين:-



القيمة الأولى: محيط المظلل

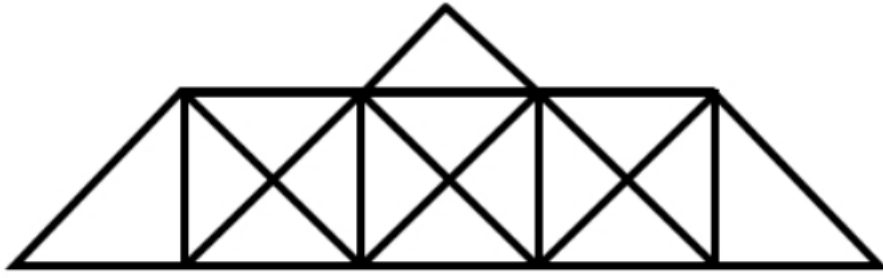
القيمة الثانية: نقط

أ	القيمة الأولى أكبر	ب	القيمة الثانية أكبر
ج	القيمتان متساويتان	د	المعطيات غير كافية

د

المدرّب حاتم فراج

بنوك اسئلة الجزء الكمي



٣

سؤال رقم

كم عدد المثلثات بالشكل؟

٣١

ب

١٥

أ

٣٤

د

٣٣

ج

ك

المدرّب حاتم فراج

بنوك اسئلة الجزء الكمي

سؤال رقم

٤

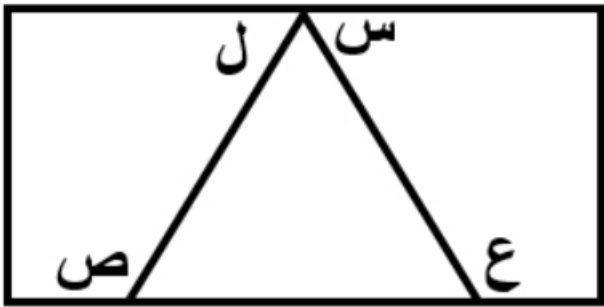
إذا كان $٠ > س > ص > ع > ١$ ، أي الآتي أكبر من ١؟

أ	$\frac{س ص}{٢٤}$	ب	$\frac{ع ص}{س٢}$
ج	$\frac{س ص}{٤}$	د	$\frac{ع ص}{س}$

ب

٥

سؤال رقم



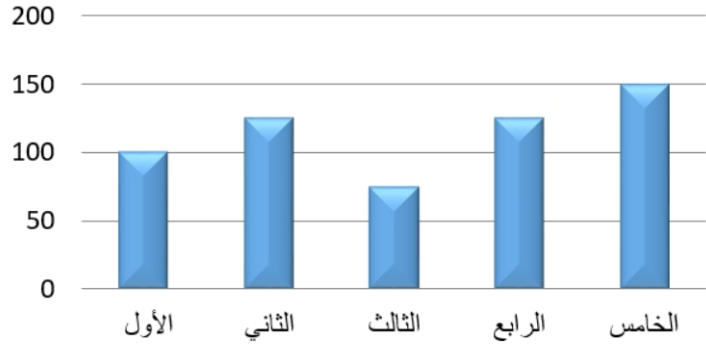
الشكل المجاور مستطيل،
اوجد قيمة $س + ص + ع + ل$

١٨٠	ب	٩٠	أ
٣٦٠	د	٢٧٠	ج



سؤال رقم

٦



ما نسبة العمود الثالث
إلى المجموع الكلي للأعمدة

١٠٠ ٢٥٠	ب	١٠٠ ٢٥٠	أ
١٠٥ ٢٥٠	د	١٠٥ ٢٥٠	ج

ج

المدرّب حاتم فراج

بنوك اسئلة الجزء الكمي

سؤال رقم

٧

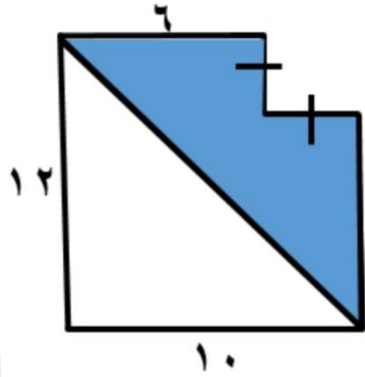
إذا كان $أ + ب - ج - د = ٨$ ، $أ = ب$ ، $ج = د$
، إذا طرحنا من $ب$ العدد $ج$ ، ما الناتج؟

أ	١	ب	٢
ج	٣	د	٤

٥

المدرّب حاتم فراج

بنوك اسئلة الجزء الكمي



٨

سؤال رقم

أوجد مساحة الجزء المظلل

٤٨	ب	٤٤	أ
٥٤	د	٥٢	ج

أ

المدرّب حاتم فراج

بنوك اسئلة الجزء الكمي



٩

سؤال رقم

إذا كان س = $(\frac{1}{3})^{-٤}$ ، فإن قيمة س = . . .

أ	٣	ب	٣-
ج	$\frac{1}{٣}$	د	$\frac{1}{٣-}$



المدرّب حاتم فراج

بنوك اسئلة الجزء الكمي

١٠

سؤال رقم

الاعداد ١٦ ، ٣٢ ، ١٢ ، ١٤ جميعها تشترك في خاصية واحدة ما عدا العدد

٣٢	ب	١٦	أ
١٤	د	١٢	ج



١١

سؤال رقم

إذا اشترى تاجر ٣ برتقالات بـ $\frac{1}{4}$ ريال، وباع البرتقالتين بـ $\frac{1}{4}$ ريال، كم برتقالة يحتاج أن يبيع ليربح ريالاً؟

١٢	ب	٢٤	أ
٦	د	٨	ج

١

المدرّب حاتم فراج

بنوك اسئلة الجزء الكمي

سؤال رقم

١٢

قارن بين:-



القيمة الأولى: س

القيمة الثانية: ص

أ	القيمة الأولى أكبر	ب	القيمة الثانية أكبر
ج	القيمتان متساويتان	د	المعطيات غير كافية

د

المدرّب حاتم فراج

بنوك اسئلة الجزء الكمي

١٣

سؤال رقم

رجال	نساء	
٢٤	٢٢	٢٠٠٠
٢١	٢٠	٢٠٠١
٢٣	٢٢	٢٠٠٢
٢٢	٢٥	٢٠٠٣

فأي عام أكبر عدد للخريجين من الرجال؟

٢٠٠١	ب	٢٠٠٠	أ
٢٠٠٣	د	٢٠٠٢	ج

١

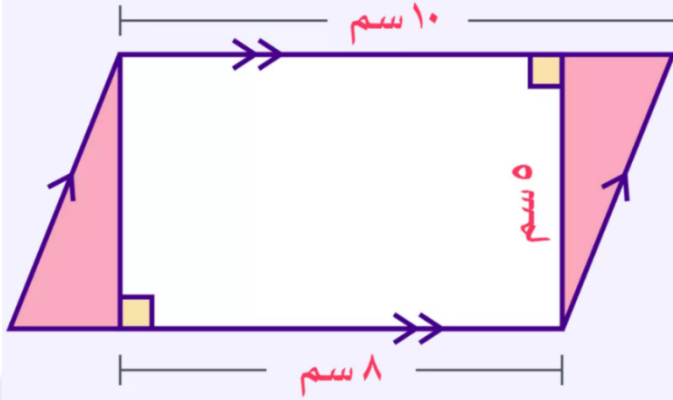
المدرّب حاتم فراج

بنوك اسئلة الجزء الكمي

١٤

سؤال رقم

أوجد مساحة المظلل



١٠	ب	٨	أ
٤	د	٢٠	ج

پ

المدرّب حاتم فراج

بنوك اسئلة الجزء الكمي

سؤال رقم

١٥

إذا كان قطر الدائرة = ϵ سم قارن بين

القيمة الأولى : محيط الدائرة

القيمة الثانية : مساحة الدائرة عددًا

أ	القيمة الأولى أكبر	ب	القيمة الثانية أكبر
ج	القيمتان متساويتان	د	المعطيات غير كافية

ج

المدرّب حاتم فراج

بنوك اسئلة الجزء الكمي

١٦

سؤال رقم

إذا كان $٤س^٢ = ١٦$ ، أوجد قيمة $٣س^٣$

١٨	ب	١٦	أ
٢٤	د	٢٠	ج

ك

المدرّب حاتم فراج

بنوك اسئلة الجزء الكمي

١٧

سؤال رقم

إذا كان ٢ : ب = ٥ : ٢٥،

أوجد قيمة ٢ ب - ١٨

٨	ب	١٠	أ
٢	د	٤	ج

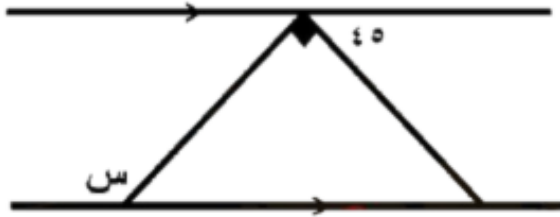
ك

المدرّب حاتم فراج

بنوك اسئلة الجزء الكمي

١٨

سؤال رقم



اوجد قيمة س

١٣٠	ب	١٢٠	أ
١٤٠	د	١٣٥	ج

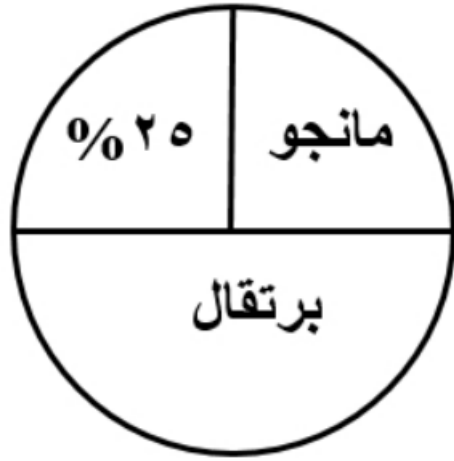
ج

المدرّب حاتم فراج

بنوك اسئلة الجزء الكمي

سؤال رقم

١٩



ما نسبة المانجو والبرتقال ؟

٥٠%	ب	٢٥%	أ
٨٠%	د	٧٥%	ج

ج

المدرّب حاتم فراج

بنوك اسئلة الجزء الكمي

٢٠

سؤال رقم

إذا كان أحمد يسجل ٨ أهداف من كل ١٠ تسديدات،
كم هدف يسجله إذا سدد ٥٠ تسديدة؟

٤٢	ب	٤٠	أ
٤٥	د	٤٤	ج



٢١

سؤال رقم

أوجد قيمة: $20 \times \left(\frac{2}{5} \times \frac{104}{3} + \frac{101}{3} \times \frac{3}{5} \right)$

٨١٠	ب	٨٠٠	أ
٨٤٠	د	٨٢٠	ج

ج

٢٢

سؤال رقم

قال أب "عُمري قبل ١٠ سنوات يساوي ٤ أمثال عُمر ابني
وعُمر ابني بعد سنتين ١٢ سنة"، فما عُمر الأب الآن ؟

٤٠	ب	٣٠	أ
٦٠	د	٥٠	ج

ج

المدرّب حاتم فراج

بنوك اسئلة الجزء الكمي

٢٣

سؤال رقم

$$= \binom{١٦٧}{٣٦٧}^{\text{صفر} ٢}$$

١٠٦	ب	١٠٦	أ
١٠٦	ب	١٠٦	ج

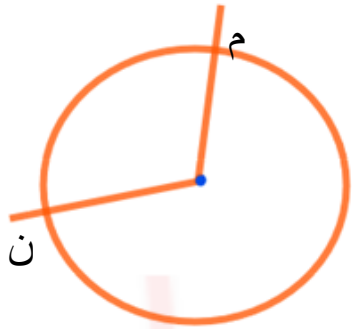
ب

المدرب حاتم فراج

بنوك اسئلة الجزء الكمي

سؤال رقم

٢٤



أوجد قياس $\widehat{م ن}$

٦٠	ب	٣٠	أ
١٨٠	د	١٢٠	ج

ج

المدرّب حاتم فراج

بنوك اسئلة الجزء الكمي

سؤال رقم

٢٥

قارن بين:

القيمة الثانية: ٢

القيمة الأولى: $\frac{2}{4} \times \sqrt{16}$

أ	القيمة الأولى أكبر	ب	القيمة الثانية أكبر
ج	القيمتان متساويتان	د	المعطيات غير كافية

١

المدرّب حاتم فراج

بنوك اسئلة الجزء الكمي

٢٦

سؤال رقم

٢٢٢٢٢٢

٢	ب	١	أ
٤	د	٣	ج

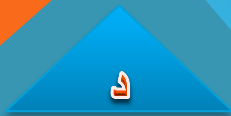


٢٧

سؤال رقم

إذا وقف شخص على درجة من درجات السلم ، وقال أنا قطعت نصف ما تبقى، علمًا بأن درجات السلم (٢٢) درجة، في أي درجة وقف ؟

٦	ب	٥	أ
٨	د	٧	ج



المدرّب حاتم فراج

بنوك اسئلة الجزء الكمي

٢٨

سؤال رقم

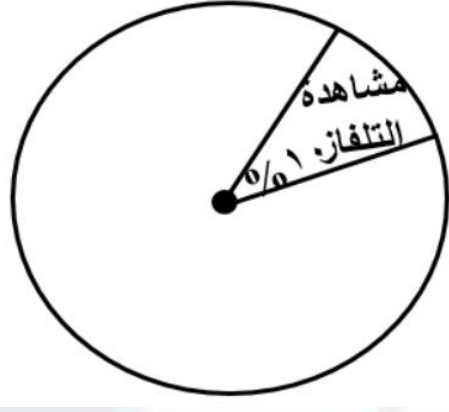
ما رقم آحاد ناتج ضرب أول ١٠٠ عدد أولي؟

١	ب	٠	أ
٣	د	٢	ج



القيمة الأولى : نصف الخمس
القيمة الثانية : ثلاث أرباع العشر

أ	القيمة الأولى أكبر	ب	القيمة الثانية أكبر
ج	القيمتان متساويتان	د	المعطيات غير كافية



٣٠

سؤال رقم

ما قياس زاوية قطاع مشاهدة التلفاز؟

٣٥	ب	٣٠	أ
٧٢	د	٣٦	ج

ج

المدرّب حاتم فراج

بنوك اسئلة الجزء الكمي

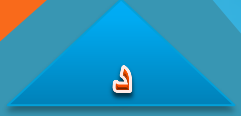
٣١

سؤال رقم



ما متوسط انتاج الشركات تقريبا

٣	ب	٢	أ
٥	د	٤	ج



المدرّب حاتم فراج

بنوك اسئلة الجزء الكمي

٣٢

سؤال رقم

إذا كان $s + v = 4$

$s^2 + v^2 = 8$

أوجد قيمة: $s^3 + v^3$

١٢	ب	١٠	أ
٣٢	د	١٦	ج



المدرّب حاتم فراج

بنوك اسئلة الجزء الكمي

٣٣

سؤال رقم

كم الزاوية التي تحركها عقرب الساعات من الساعة الثانية إلى الساعة الخامسة؟

٦٠	ب	٣٠	أ
١٢٠	د	٩٠	ج



المدرّب حاتم فراج

بنوك اسئلة الجزء الكمي

سؤال رقم

٣٤

قارن بين

القيمة الثانية: $\frac{1}{4}$

القيمة الأولى: $\frac{1}{2} + \frac{1}{2}$

أ	القيمة الأولى أكبر	ب	القيمة الثانية أكبر
ج	القيمتان متساويتان	د	المعطيات غير كافية

١

المدرّب حاتم فراج

بنوك اسئلة الجزء الكمي

٣٥

سؤال رقم

كم عدد رؤوس المثلث ؟

٢	ب	١	أ
٤	د	٣	ج



المدرّب حاتم فراج

بنوك اسئلة الجزء الكمي

قارن بين

القيمة الأولى : $1 \times 2 \times 3 \times 4 \times 5 \times 6 \times 7$

القيمة الثانية : $7 \times 8 \times 9 \times 10$

أ	القيمة الأولى أكبر	ب	القيمة الثانية أكبر
ج	القيمتان متساويتان	د	المعطيات غير كافية

٣٧

سؤال رقم

إذا كان $s = 8$ ، $ص = 2^3$ ، أوجد قيمة $s - ص$

أ	.	ب	١
ج	٢	د	٣



المدرّب حاتم فراج

بنوك اسئلة الجزء الكمي

٣٨

سؤال رقم

اشترى ٣ أصدقاء بمبلغ ١٣٠٠ ريال، دفع الأول النصف ، ودفع الثاني الربع ، كم دفع الثالث؟

٢٠٠	ب	١٠٠	أ
٤٠٠	د	٣٢٥	ج

ج

المدرّب حاتم فراج

بنوك اسئلة الجزء الكمي

سؤال رقم

٣٩

إذا كان $\frac{ص}{٢٩} = ٨١,٠$ قارن بين

القيمة الأولى : ص

القيمة الثانية : ٦

أ	القيمة الأولى أكبر	ب	القيمة الثانية أكبر
ج	القيمتان متساويتان	د	المعطيات غير كافية

١

المدرّب حاتم فراج

بنوك اسئلة الجزء الكمي

٤٠

سؤال رقم

أوجد قيمة : $٧٠٠ \times ٧ + ١٠$

٤٩٠٠	ب	٧١٠	أ
٥٠٠٠	د	٤٩١٠	ج



المدرّب حاتم فراج

بنوك اسئلة الجزء الكمي

سؤال رقم

٤١

قارن بين

القيمة الأولى : ٨ صفر القيمة الثانية : ١٨

أ	القيمة الأولى أكبر	ب	القيمة الثانية أكبر
ج	القيمتان متساويتان	د	المعطيات غير كافية

ب

المدرّب حاتم فراج

بنوك اسئلة الجزء الكمي

سؤال رقم

٤٢

قارن بين

القيمة الأولى : محيط مربع طول ضلعه ١٠ سم

القيمة الثانية : محيط Δ متطابق الأضلاع طول ضلعه ١٣ سم

أ	القيمة الأولى أكبر	ب	القيمة الثانية أكبر
ج	القيمتان متساويتان	د	المعطيات غير كافية

١

المدرّب حاتم فراج

بنوك اسئلة الجزء الكمي

٤٣

سؤال رقم

ما عدد العشرات في العدد ٧٦٣٢٠ ؟

٧٦٣	ب	٧٦٣٢	أ
٧٠٠٠٠	د	٧٦	ج



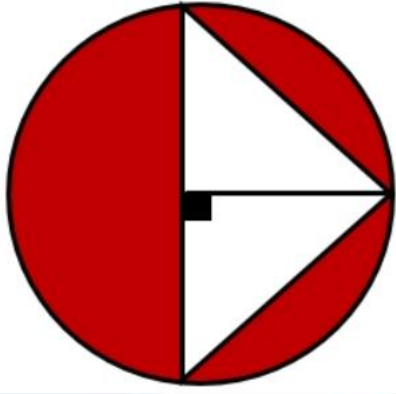
صورة على شكل مستطيل طولها ٨, ١٠ سم وعرضها ٨ سم تم تكبيرها ليصبح الطول ٢٧ سم ، فكم يكون العرض بعد التكبير؟

١٨	ب	١٧	أ
٢٠	د	١٩	ج



سؤال رقم

٤٥



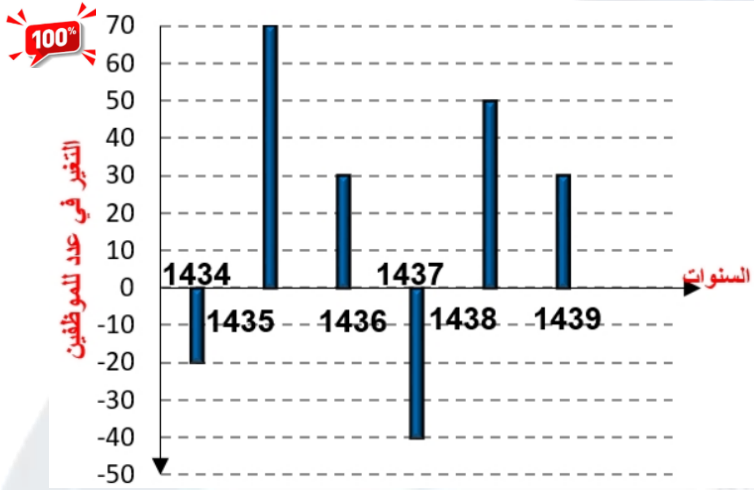
إذا كان طول نصف قطر الدائرة = ١ سم
أوجد مساحة المظلل

١ - ط	ب	٢	أ
٢ - ط	د	ط + ١	ج

ب

المدرب حاتم فراخ

بنوك اسئلة الجزء الكمي



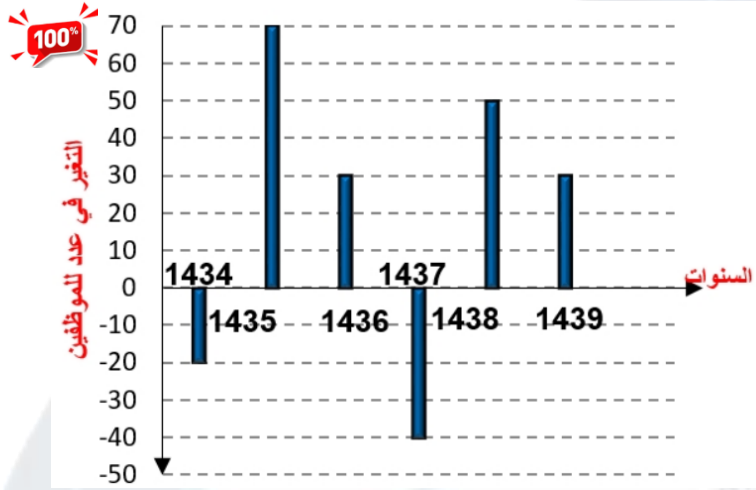
٤٦

سؤال رقم

شركة عدد موظفيها ١٠٠ موظف عام ١٤٣٣ هـ، والشكل المجاور يبين الزيادة والنقص في عددهم خلال ٦ سنوات، في أي عام كان عدد الموظفين في هذه الشركة أكبر ما يمكن؟

١٤٣٦	ب	١٤٣٥	أ
١٤٣٨	د	١٤٣٧	ج





٤٧

سؤال رقم

شركة عدد موظفيها ١٠٠ موظف عام ١٤٣٣ هـ،
والشكل المجاور يبين الزيادة والنقص في عددهم
خلال ٦ سنوات، فما الزيادة في أعداد الموظفين
عام ١٤٣٩؟

١٢٠	ب	١٠٠	أ
١٨٠	د	١٦٠	ج

ب

المدرّب حاتم فراج

بنوك اسئلة الجزء الكمي

سؤال رقم

٤٨

إذا كانت النقطة (٩ ، ٥) في

منتصف المسافة بين النقطتين (س، ٤) ، (٤، ص)، قارن بين:

القيمة الأولى : س

القيمة الثانية : ص

أ	القيمة الأولى أكبر	ب	القيمة الثانية أكبر
ج	القيمتان متساويتان	د	المعطيات غير كافية

١

المدرّب حاتم فراج

بنوك اسئلة الجزء الكمي