

بنوك الأسئلة

البنك ٣٩

دورة المحاسب



٠٥٠٢٩٤٣٨١١

MR.hatem



سؤال رقم

١

أوجد قيمة : $\frac{٣س + ١٢}{س٣ + ٢س - ٤}$ ، علماً بأن $س < ١$

أ	$\frac{٣}{س - ٤}$	ب	$\frac{٣}{س - ١}$
ج	$\frac{٣}{س + ٤}$	د	$\frac{٣}{س + ١}$

ب

المدرّب حاتم فراج

بنوك اسئلة الجزء الكمي

عدد مكون من خانتين س ص إذا كان تقريب العدد إلى أقرب مئة يساوي ١٠٠، فأأي الآتي صحيح

س - ص = ١٠	ب	س + ص = ٣	أ
ص - س = ٥	د	ص - س = ١٠	ج

٣

سؤال رقم

إوجد قيمة :

$$(٠,٩ + ٠,٠٠٠٠٠ + ٠,٣ + ٠,٢ + ٠,١) - (١ + ٠,٠٠٠٠٠ + ٠,٤ + ٠,٣ + ٠,٢)$$

٠,٦	ب	٠,١	أ
١	د	٠,٩	ج

ج

٤

سؤال رقم

يسأل أب ابنه كل يوم سؤال، اذا كانت الاجابة صحيحة يأخذ ريالين واذا كانت الإجابة خاطئة يأخذ ريال، وفي نهاية الشهر جمع الابن ٤٣ ريال، ما نسبة الاسئلة التي جاوبها الابن اجابة صحيحة؟

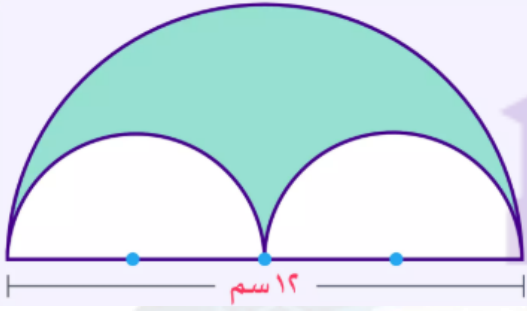
أ	% ٣٧	ب	% ٤١
ج	% ٤٣	د	% ٤٥

ج

سؤال رقم

٥

قارن بين



القيمة الأولى : مساحة المظلل

القيمة الثانية : مساحة غير المظلل

أ	القيمة الأولى أكبر	ب	القيمة الثانية أكبر
ج	القيمتان متساويتان	د	المعطيات غير كافية

ج

المدرّب حاتم فراج

بنوك اسئلة الجزء الكمي

سؤال رقم

٦

$$\frac{٣٢٣}{٣٣}$$

إذا كان ٢٣ - ص = ٤ ، ما قيمة

أ	٣	ب	٩
ج	٢٧	د	٨١

د

المدرّب حاتم فراج

بنوك اسئلة الجزء الكمي

٧

سؤال رقم

اشترت مريم ٣ فساتين، الأول دفعت كامل سعر الفستان والثاني ثلثه والثالث سدسه و دفعت ٩٠٠ ريال، ما سعر الفستان الأول؟

٦٠٠	ب	٥٥٠	أ
٧٠٠	د	٦٣٠	ج

ب

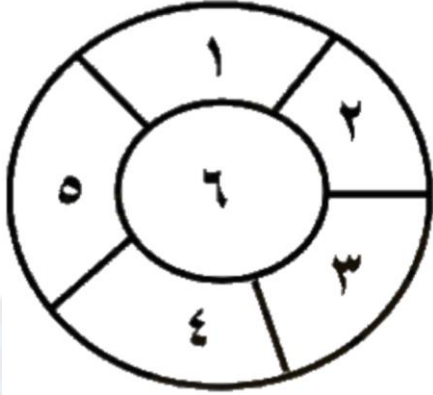
المدرب حاتم فراج

بنوك اسئلة الجزء الكمي

سؤال رقم

٨

الشكل المجاور يمثل اعداد طلاب في مدرسة ثانوية مقسمة الى الفئات الآتية:



- ١) عدد طلاب الصف الأول الثانوي = ٢٠٠
- ٢) عدد طلاب الصف الثاني الثانوي شرعي = ٤٥
- ٣) عدد طلاب الصف الثاني الثانوي طبيعي = ١٠٥
- ٤) عدد طلاب الصف الثالث الثانوي شرعي = ٥٥
- ٥) عدد طلاب الصف الثالث الثانوي طبيعي = ٩٥
- ٦) عدد طلاب ذوي الهمم وذوي الاحتياجات الخاصة = ٥

المطلوب : إذا ارتفع عدد طلاب الصف الأول الثانوي ٢٥% كم تصبح نسبة المعاقين؟

أ	٥,٠%	ب	١%
ج	٥,٢%	د	٥,٣%

ب

٩

سؤال رقم

كم عدد المتأهلين من الاختبار؟



٤٢	ب	٤١	أ
٤٥	د	٤٣	ج

ج

المدرب حاتم فراج

بنوك اسئلة الجزء الكمي

سؤال رقم

١٠



٢٠ سم

إذا كان مساحة المربع = ١٠٠ سم^٢
أوجد مساحة الجزء المظلل

١٠٠	ب	٥٠	أ
٢٠	د	١٥٠	ج
١			

المدرّب حاتم فراج

بنوك اسئلة الجزء الكمي

١١

سؤال رقم

أوجد قيمة : $\frac{3}{7} \times \frac{101}{104} + \frac{3}{7} \times \frac{3}{7}$

$\frac{101}{7}$	<p>ب</p>	$3 \frac{3}{4}$	<p>أ</p>
$3 \frac{7}{4}$	<p>د</p>	$3 \frac{6}{7}$	<p>ج</p>



سؤال رقم

١٢

قارن بين

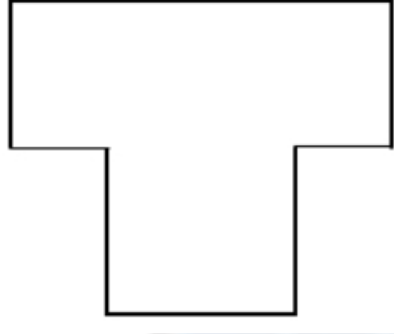
القيمة الأولى : زاوية قائمة + زاوية منفرجة
القيمة الثانية : 180°

أ	القيمة الأولى أكبر	ب	القيمة الثانية أكبر
ج	القيمتان متساويتان	د	المعطيات غير كافية

أ

المدرّب حاتم فراج

بنوك اسئلة الجزء الكمي



١٣

سؤال رقم

إذا كان بعدي المستطيل

٤ سم ، ٢ سم، أوجد محيط الشكل المجاور

١٨	ب	١٦	أ
٢٤	د	٢٠	ج

١

المدرّب حاتم فراج

بنوك اسئلة الجزء الكمي

علبة عصير بها عصير حجمه ٢٠٠ مليلتر ،وبها
٥% هواء، أي مما يلي شكل علبة العصير؟

<p>متوازي مستطيلات ٥ سم × ٦ سم × ٣ سم</p>	ب	<p>متوازي مستطيلات ٥ سم × ٧ سم × ٤ سم</p>	أ
<p>اسطوانة مساحة قاعدتها ٢١ سم^٢ وارتفاعها ١٠ سم</p>	د	<p>اسطوانة مساحة قاعدتها ٢٠ سم^٢ وارتفاعها ١٠ سم</p>	ج

١٥

سؤال رقم

ما العدد الذي اذا طرح من مثليه ٢، كان
النتاج ٢٨؟

١٤	ب	١٢	أ
١٦	د	١٥	ج

ج

المدرّب حاتم فراج

بنوك اسئلة الجزء الكمي

١٦

سؤال رقم



الشكل المجاور مربع ، ما قيمة س؟

٤٥	ب	٣٠	أ
٩٠	د	٦٠	ج

پ

المدرّب حاتم فراّج

بنوك اسئلة الجزء الكمي

١٧

سؤال رقم

في فصل عدد الطلاب ١٨ طالب يوجد ٤ طلاب منهم
 أسمهم محمد ما احتمال اختيار طالبين اسمهم محمد إلى
 باقي الفصل؟

٤ ٥١	ب	٢ ٥	أ
٢ ٨٤	د	٢ ٥	ج

١

١٨

سؤال رقم

٣ أعداد متتالية ومجموعهم يزيد عن العدد الأول بـ ١٥ ، ما متوسط هذه الأعداد؟

٤	ب	٣	أ
٧	د	٦	ج

ك

المدرّب حاتم فراج

بنوك اسئلة الجزء الكمي

قارن بين :

القيمة الأولى: مساحة مربع طول ضلعه ٣ سم

القيمة الثانية: مساحة مثلث ارتفاعه ٣ سم

أ	القيمة الأولى أكبر	ب	القيمة الثانية أكبر
ج	القيمتان متساويتان	د	المعطيات غير كافية

٢٠

سؤال رقم

١٥٠ ريال وُزعت على خالد واحمد وليان وروان و ماجد ، احمد
 وخالد معها ثلثا المبلغ، وروان معها نصف خالد ، وليان معها
 ثلثا ما مع روان، و ما مع ماجد يساوي ما مع روان وليان ، ما
 المبلغ الذي مع خالد؟

أ	٢٠	ب	٢٥
ج	٣٠	د	٣٥

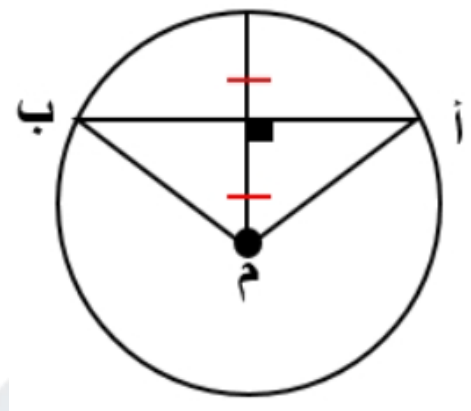
پ

المدرّب حاتم فراج

بنوك اسئلة الجزء الكمي

٢١

سؤال رقم

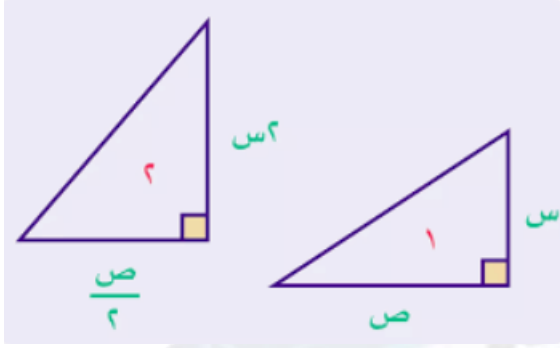


إذا كانت م مركز الدائرة، طول نصف قطر الدائرة = ٢ سم، اوجد المسافة بين أ، ب

$\sqrt{36}$	ب	٢	أ
$\sqrt{4}$	د	$\sqrt{2}$	ج



قارن بين



القيمة الأولى : مساحة المثلث (١)

القيمة الأولى : مساحة المثلث (٢)

القيمة الثانية أكبر

ب

القيمة الأولى أكبر

أ

المعطيات غير كافية

د

القيمتان متساويتان

ج

يتصدق رجل ب ١٠٠ ريال بعد كل عمل يعمل به ، فإذا حصل على ٩٠٠ ريال بعد دفع الصدقة مقابل العمل ٥ ساعات، فإذا حصل على ١٥٠٠ ريال بعد دفع الصدقة، كم ساعة عمل؟

٧	ب	٦	أ
٩	د	٨	ج

٢٤

سؤال رقم

في سباق ٣٠٠ متر حواجز، المسافة بين حاجزين
 ١م و عرض الحاجز ٥,٠ م، ما عدد الحواجز؟

٢٠٠	ب	١٥٠	أ
٣٠٠	د	٢٥٠	ج

پ

المدرب حاتم فراخ

بنوك اسئلة الجزء الكمي

٢٥

سؤال رقم

ب، ج: عددان صحيحان، ما قيمة س، ص، على الترتيب
 في المعادلة $5س = ٨ ج$ ص التي تجعل لـ ب، ج
 عدد لانتهائي من الحلول؟

أ	(١٣، ٠)	ب	(٠، ١٣)
ج	(٨، ٥)	د	(٥، ٨-)

ك

٢٦

سؤال رقم

إذا ارادت الشركة زيادة رواتب الفئة (ب) ٠ ٤ %، كم المبلغ الذي ستزيده الشركة؟

فئة (د)	فئة (ج)	فئة (ب)	فئة (أ)	
٦٠٠٠	١٢٠٠٠	٢٠٠٠٠	٣٠٠٠٠	الراتب
٦٠	٤٠	٢٠	١٠	عدد الموظفين

١٢٠٠٠٠	ب	٦٠٠٠٠	أ
١٨٠٠٠٠	د	١٦٠٠٠٠	ج

ج

المدرّب حاتم فراج

بنوك اسئلة الجزء الكمي

٢٧

سؤال رقم

إذا كان مجموع أعمار سعاد وأولادها الثلاثة بعد ٧ سنوات من الآن هو ٩٢ سنة، فكم مجموع عمرهم بعد ٤ سنوات من الآن؟

٨٤	ب	٨٠	أ
٨٨	د	٨٦	ج

١

اذا كان وزن ماجد ٧٥ كيلو جرام

ووزن مشاري ٧٣٠٠٠ جرام، قارن بين

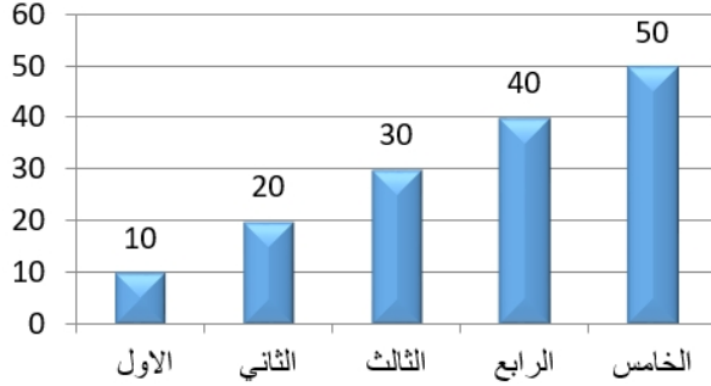
القيمة الأولى: وزن ماجد

القيمة الثانية: وزن مشاري

أ	القيمة الأولى أكبر	ب	القيمة الثانية أكبر
ج	القيمتان متساويتان	د	المعطيات غير كافية

٢٩

سؤال رقم



احسب المدى للقيم المجاورة

٣٠	ب	٢٥	أ
٤٠	د	٣٥	ج

ك

المدرّب حاتم فراج

بنوك اسئلة الجزء الكمي

٣٠

سؤال رقم

حديقة على شكل مستطيل طولها $\frac{1}{3}$ هـ وعرضها $\frac{1}{4}$ ٢، ما مساحة الحديقة؟

١٠,٥	ب	٧,٥	أ
١٢	د	١١	ج

ك

المدرّب حاتم فراج

بنوك اسئلة الجزء الكمي

٣١

سؤال رقم

إذا كانت $1 + 2 = 3$ فإن $3 = \dots$

أ	٦	ب	٨
ج	٩	د	١٢

ج

المدرّب حاتم فراج

بنوك اسئلة الجزء الكمي

٣٢

سؤال رقم

قطعة أرض مستطيلة مساحتها ٥٠٠ م^٢، بُني عليها دورين كل دور ٦٠٪ من مساحة الأرض، ما مجموع مساحة الدورين؟

٦٠٠	ب	٣٠٠	أ
٨٠٠	د	٧٠٠	ج

پ

المدرب حاتم فراج

بنوك اسئلة الجزء الكمي

٣٣

سؤال رقم

عدنان س ، ص مجموعهما = ٧٠ ،
٣٠ % س = ٧٥ % ص، ما العدنان على الترتيب؟

٥ ، ٦٥	ب	٢٠ ، ٥٠	أ
١٥ ، ٥٥	د	١٠ ، ٦٠	ج

١

المدرب حاتم فراخ

بنوك اسئلة الجزء الكمي

يصوم خالد ٥ أيام في الشهرين، وأحمد

يصوم ٢ يوم كل شهر، قارن بين:

القيمة الأولى: عدد أيام صيام خالد في السنة

القيمة الثانية: عدد أيام صيام أحمد في السنة

أ	القيمة الأولى أكبر	ب	القيمة الثانية أكبر
ج	القيمتان متساويتان	د	المعطيات غير كافية

٣٥

سؤال رقم

ما الحد السادس في المتتابعة :

٢- ، ٤- ، ٦- ، ٨- ، ١٠- ، ؟

١٠-	ب	٩-	أ
١٢-	د	١١-	ج

ك

المدرّب حاتم فراج

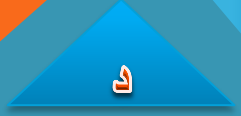
بنوك اسئلة الجزء الكمي

٣٦

سؤال رقم

إذا كان المتوسط للقيم (٢، ٧، ١١، ١، ص) هو ٩ ، فما قيمة ص؟

٦	ب	٣	أ
١٦	د	١٢	ج



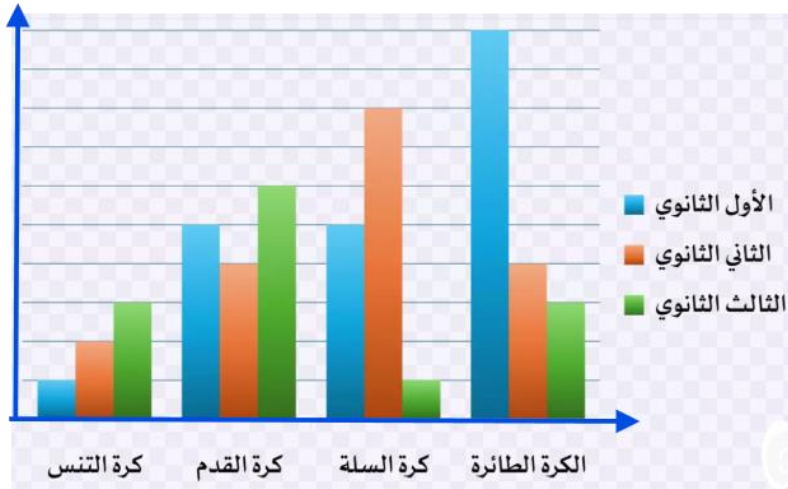
المدرّب حاتم فراج

بنوك اسئلة الجزء الكمي

٣٧

سؤال رقم

ما أكثر هواية يفضلها
الصف الأول الثانوي



كرة القدم	ب	كرة التنس	أ
الكرة الطائرة	د	كرة السلة	ج

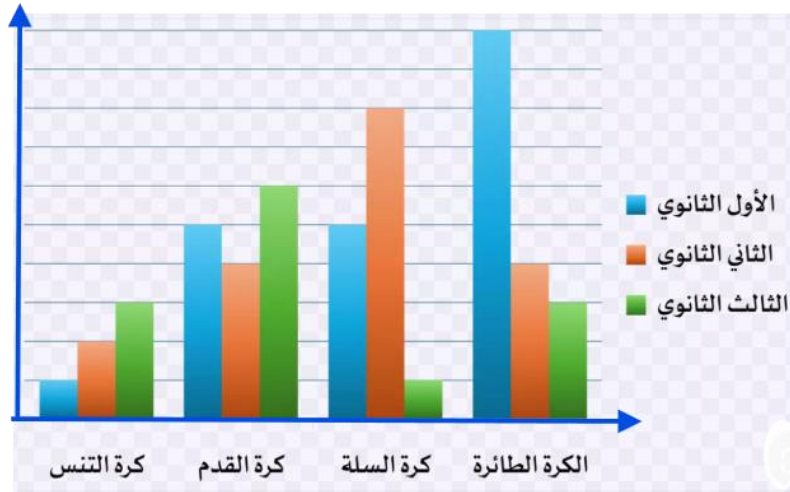
ك

المدرّب حاتم فراج

بنوك اسئلة الجزء الكمي

٣٨

سؤال رقم



ما أكثر هواية يفضلها
الصف الثاني الثانوي؟

كرة القدم	ب	كرة التنس	أ
الكرة الطائرة	د	كرة السلة	ج

ج

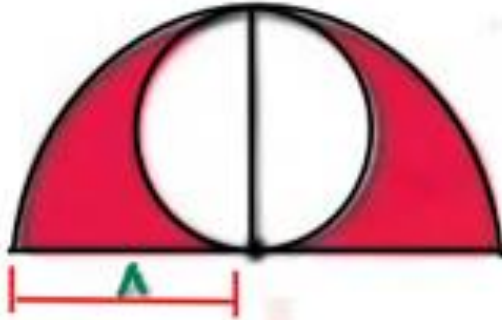
المدرّب حاتم فراج

بنوك اسئلة الجزء الكمي

سؤال رقم

٣٩

قارن بين



القيمة الأولى: مساحة الجزء المظل

القيمة الثانية: مساحة الجزء الغير مظل

أ	القيمة الأولى أكبر	ب	القيمة الثانية أكبر
ج	القيمتان متساويتان	د	المعطيات غير كافية

ج

المدرّب حاتم فراج

بنوك اسئلة الجزء الكمي

٤٠

سؤال رقم

يوسف يملك مبلغ أكبر من منصور بـ ٣٠٠ ريال،
ومنصور يملك مبلغ اقل من سعود بـ ٥٠٠ ريال، وسعود
معه ٢١٠٠ ريال، ما المبلغ الذي يملكه يوسف؟

أ	١٦٠٠	ب	١٧٠٠
ج	١٨٠٠	د	١٩٠٠

د

المدرّب حاتم فراج

بنوك اسئلة الجزء الكمي

٤١

سؤال رقم

إذا كان س^٣ ل < ، س^٢ ل > ،
أي الأتي صحيح

س < ، ل >	ب	س < ، ل >	أ
س > ، ل <	د	س > ، ل >	ج



٤٢

سؤال رقم

أوجد قيمة : $\frac{6666}{22}$ ؟

٣٠٣	ب	٣٣	أ
٣٠٠٣	د	٣٣٣	ج

پ

المدرّب حاتم فراّج

بنوك اسئلة الجزء الكمي

٤٣

سؤال رقم

ما العدد الذي سبعة أمثاله يساوي خمس العدد ٤٢٠؟

١٢	ب	١١	أ
١٦	د	١٤	ج

پ

المدرّب حاتم فراج

بنوك اسئلة الجزء الكمي

مطعم به طاولات مربعة الشكل ومتلاصقة كل ضلع
يجلس عليه ٣ أشخاص، فإذا كان بالمطعم
٢٦ شخص، كم عدد الطاولات؟

٤٢	ب	٨٥	أ
٢٠	د	٢٩	ج

٤٥

سؤال رقم

إذا كان أحمد يستغرق ٢ دقيقة ذهاباً وإياباً إلى منزل صديقه، فإذا سار أحمد لمدة ١٠ دقائق، كم مرة ذهب لمنزل صديقه؟

أ	٢	ب	٣
ج	٤	د	٥

ك

المدرّب حاتم فراج

بنوك اسئلة الجزء الكمي

٤٦

سؤال رقم

إذا كان طول ضلع مربع = ع، ما مساحته؟

ع + ع	ب	ع × ع	أ
ع ÷ ع	د	ع - ع	ج

١

٤٧

سؤال رقم

نتج $\sqrt[3]{64}$

٨٠%	ب	٨,٨%	أ
٨,٨%	د	٨%	ج

پ

المدرب حاتم فراج

بنوك اسئلة الجزء الكمي

٤٨

سؤال رقم

تحمل لوحات السيارات في السعودية ٣ حروف و ٣ ارقام، فكم عدد اللوحات التي تحمل ٣ حروف متشابهة وأرقام ليس جميعها متطابقة؟

٢٨٠٠٠	ب	٢٥٢٠٠	أ
٢٧٣٦٠	د	٢٧٧٢٠	ج

ج

المدرّب حاتم فراج

بنوك اسئلة الجزء الكمي