

بنوك الأسئلة

البنك ٤٩

دورة المحاسب

٠٥٠٢٩٤٣٨١١

MR.hatem



٥ رسامين يرسمون ٥ لوحات في ٥ أيام،

قارن بين

القيمة الأولى : عدد الايام التي يرسم فيها ١٠ رسامين ١٠ لوحات
القيمة الثانية : ١٠

أ	القيمة الأولى أكبر	ب	القيمة الثانية أكبر
ج	القيمتان متساويتان	د	المعطيات غير كافية

سؤال رقم

٢

إذا كان مساحة مستطيل = ٨٠ سم^٢ ، والفرق بين طوله وعرضه = ٢ سم، أحسب محيط المستطيل ؟

٢٤	ب	١٨	أ
٧٢	د	٣٦	ج

ج

المدرّب حاتم فراج



بنوك اسئلة الجزء الكمي

سؤال رقم

٣

إذا كان $\frac{\sqrt{s}}{2} + \frac{\sqrt{s}}{2} = 8$ ، أوجد قيمة s

أ	٤	ب	٨
ج	١٦	د	٣٢

ب

المدرّب حاتم فراج

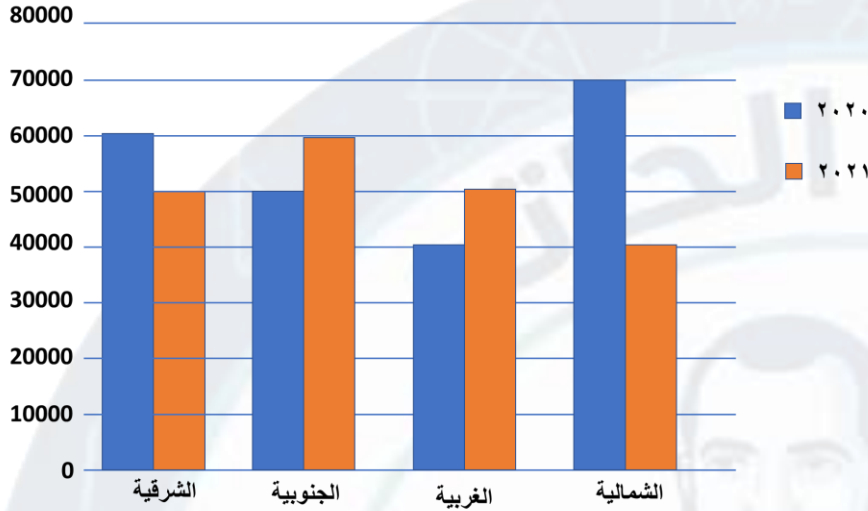


بنوك اسئلة الجزء الكمي

٤

سؤال رقم

كم الفرق بين المنطقتين الشمالية والجنوبية في عام ٢٠٢٠



٩٠٠٠

ب

٨٠٠٠

أ

٢٠٠٠٠

د

١٠٠٠٠

ج

ك

المدرّب حاتم فراج



بنوك اسئلة الجزء الكمي

سؤال رقم

٥

عامل يحفر حفرة على شكل مكعب حجمها 1 م^3 في دقيقة، كم دقيقة يستغرق ليحفر حفرة أبعادها 2 م ، 2 م ، 2 م ؟

أ	٢	ب	٤
ج	٦	د	٨

ك

المدرّب حاتم فراج



بنوك اسئلة الجزء الكمي

إذا كان سعر الكتاب الصغير نصف سعر الكتاب

الكبير وسعر الكتاب الكبير = ١٠ ريال، **قارن بين:**

القيمة الأولى: سعر ١٠ كتب كبيرة + سعر ٥ كتب صغيرة

القيمة الثانية: ١٥٠ ريال

أ	القيمة الأولى أكبر	ب	القيمة الثانية أكبر
ج	القيمتان متساويتان	د	المعطيات غير كافية

علي وستة اشخاص يمكنون ٣٧١٠ ريال وزع عليهم بالتساوي،

قارن بين :

القيمة الأولى : نصيب كل شخص
القيمة الثانية : ٥٣٠ ريال

أ	القيمة الأولى أكبر	ب	القيمة الثانية أكبر
ج	القيمتان متساويتان	د	المعطيات غير كافية

ج

المدرّب حاتم فراج



بنوك اسئلة الجزء الكمي

سؤال رقم

٨

إذا كان $س$ - $٧ < ٨$ ، أي الاتي صحيح ؟

س $١٥ > ٧$	ب	س $١٥ < ٧$	أ
س $١٠ > ٧$	د	س $١ > ٧$	ج

أ

المدرّب حاتم فراج



بنوك اسئلة الجزء الكمي

سؤال رقم

٩

إذا كان كل ٥ جرام من الثلج تذوب في ثانية ،
كم جرام يذوب في ثلاث أرباع الدقيقة؟

٢٠٠	ب	٥	أ
٢٥٠	د	٢٢٥	ج

ج

المدرّب حاتم فراج



بنوك اسئلة الجزء الكمي

سؤال رقم

١٠

احسب قيمة

$$\frac{1}{12} - \frac{1}{4} + \frac{1}{3} + \frac{1}{2}$$

أ

.

ب

٥
١٢

ج

٦
١٢

د

١

ط

المدرّب حاتم فراّج



بنوك اسئلة الجزء الكمي

سؤال رقم

١١

فهد واحمد معهما نفس المبلغ، اشترى فهد دفتر و
تبقى معه ٧ ريال واشترى احمد ٣ دفاتر وتبقى
معه ريالين ، كم المبلغ الأصلي مع كلا منهما؟

أ	٨	ب	٩
ج	٩,٥	د	١٠

ج

المدرّب حاتم فراج



بنوك اسئلة الجزء الكمي

١٢

سؤال رقم

اعطى اب ابنه ٥ ريال وكل يوم يعطيه مثلي اليوم
السابق، ما مجموع ما أعطاه في ٦ أيام؟

٣١٠

ب

٣٠٠

أ

٣٢٠

د

٣١٥

ج

ج

المدرّب حاتم فراج



بنوك اسئلة الجزء الكمي

سؤال رقم

١٣

اشترى تاجر بضاعة بـ ٨٠٠٠ ريال وباعها بـ ١٠٠٠٠ ريال، وحصلت هيئة الضرائب ضريبة مقدارها ١٥ ٪ من اجمالي المبيعات ،

قارن بين:

القيمة الأولى : ١٥٠٠
القيمة الثانية : صافي ربح التاجر

أ	القيمة الأولى أكبر	ب	القيمة الثانية أكبر
ج	القيمتان متساويتان	د	المعطيات غير كافية

ب

المدرّب حاتم فراج



بنوك اسئلة الجزء الكمي

١٤

سؤال رقم

اجتمع طالبان لانجاز مشروع دراسي في ٤ ساعات كم ساعة تلزم لانجاز نفس المشروع إذا اجتمع ٤ طلاب؟

٢	ب	١	أ
٨	د	٤	ج

ب

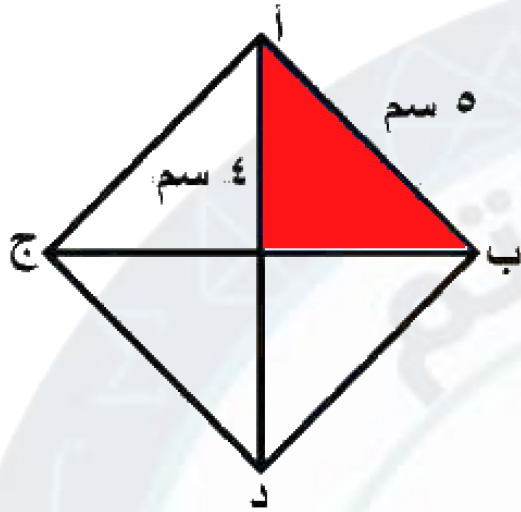
المدرّب حاتم فراج



بنوك اسئلة الجزء الكمي

سؤال رقم

١٥



الشكل المجاور معين
اوجد محيط الجزء المظلل

١١	ب	١٠	أ
٢٠	د	١٢	ج

ج

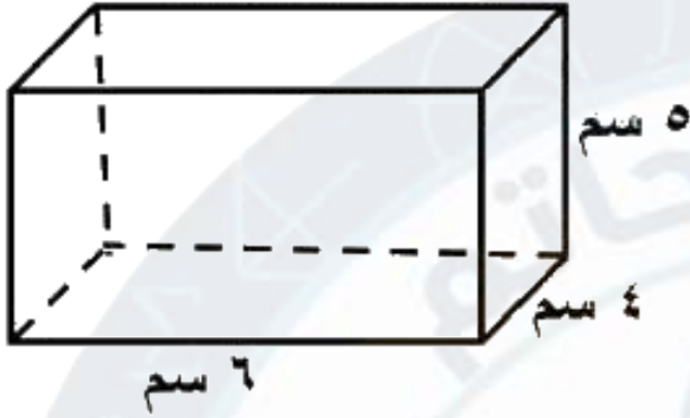
المدرّب حاتم فراج



بنوك اسئلة الجزء الكمي

١٦

سؤال رقم



الشكل المجاور منشور رباعي
قسم الى منشورين متطابقين،
ما حجم المنشور الواحد؟

٦٠	ب	٣٠	أ
١٢٠	د	٩٠	ج

ب

المدرّب حاتم فراج



بنوك اسئلة الجزء الكمي

سؤال رقم

١٧

إذا كان $٦١ = (أ+ب)$ $٦١ \times ٢١ + ١٢ \times ٦١$

، قارن بين:

القيمة الأولى : $١٢+٢١$

القيمة الثانية : $(أ+ب)$

أ	القيمة الأولى أكبر	ب	القيمة الثانية أكبر
ج	القيمتان متساويتان	د	المعطيات غير كافية

ج

المدرّب حاتم فراج



بنوك اسئلة الجزء الكمي

سؤال رقم

٨

إذا كان أ ، ب عدنان موجبان ، أ < ب

قارن بين:

القيمة الأولى : $\frac{أ+١}{ب+١}$ القيمة الثانية : $\frac{أ}{ب}$

أ	القيمة الأولى أكبر	ب	القيمة الثانية أكبر
ج	القيمتان متساويتان	د	المعطيات غير كافية

ب

المدرّب حاتم فراج



بنوك اسئلة الجزء الكمي

١٩

سؤال رقم

$$\frac{9,99 + (999)(9,99)}{9999} :$$

$\begin{array}{r} 1110 \\ \hline 1111 \end{array}$	ب	١٠	أ
100	د	$\begin{array}{r} 111 \\ \hline 1110 \end{array}$	ج

ب

المدرّب حاتم فراج



بنوك اسئلة الجزء الكمي

سؤال رقم

٢٠

قارن بين

القيمة الأولى: $\frac{2}{3}(س + ص)$

القيمة الثانية: $\frac{3}{2}(س + ص)$

أ	القيمة الأولى أكبر	ب	القيمة الثانية أكبر
ج	القيمتان متساويتان	د	المعطيات غير كافية

ك

المدرّب حاتم فراج



بنوك اسئلة الجزء الكمي

٢١

سؤال رقم

إذا كان $s > ص$ ، اوجد قيمة :

$$\frac{ص}{|ص|} + \frac{س}{|س|}$$

أ	-١	ب	صفر
ج	١	د	٢

ب

المدرّب حاتم فراج



بنوك اسئلة الجزء الكمي

سؤال رقم

٢٢

إذا كان درجة إبراهيم في

الرياضيات ٩٨ ودرجة يوسف ٩٣، قارن بين:

القيمة الأولى : الفرق بين درجتهما

القيمة الثانية: ٤

أ	القيمة الأولى أكبر	ب	القيمة الثانية أكبر
ج	القيمتان متساويتان	د	المعطيات غير كافية

١

المدرّب حاتم فراج



بنوك اسئلة الجزء الكمي

سؤال رقم

٢٣

فاطمة معها ٤٥ ، تفاحة وزينب

معها ٢٥ برتقالة ، قارن بين:

القيمة الأولى : مجموع ما معهما
القيمة الثانية: ٦٠

أ	القيمة الأولى أكبر	ب	القيمة الثانية أكبر
ج	القيمتان متساويتان	د	المعطيات غير كافية

١

المدرّب حاتم فراج



بنوك اسئلة الجزء الكمي

٢٤

سؤال رقم

عدد سكان مدينة يتزايدون كل عام ، في عام ١٤٤٠ كان عددهم ١٠ آلاف وعام ١٤٤١ عددهم ٢٠ ألف وعام ١٤٤٢ عددهم ٤٠ ألف، كم عدد السكان عام ١٤٤٣ بالآلاف ؟

١٦٠	ب	٨٠	أ
٦٤٠	د	٣٢٠	ج

١

المدرّب حاتم فراج



بنوك اسئلة الجزء الكمي

سؤال رقم

٢٥

إذا كان صفر < س < ص،

قارن بين:

القيمة الأولى : س ٢٠٣٢

القيمة الثانية : ص ١٠٥١

أ	القيمة الأولى أكبر	ب	القيمة الثانية أكبر
ج	القيمتان متساويتان	د	المعطيات غير كافية

١

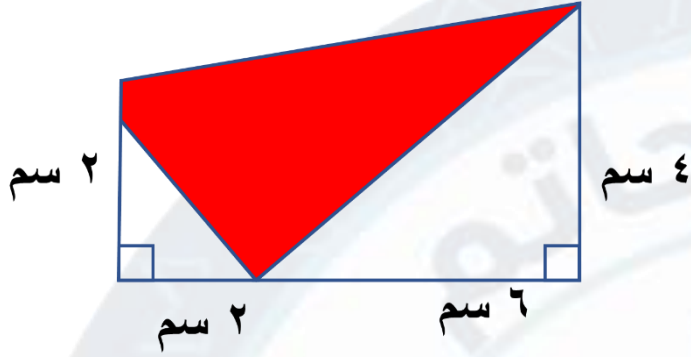
المدرّب حاتم فراج



بنوك اسئلة الجزء الكمي

٢٦

سؤال رقم



إذا كان:

مساحة الجزء المظلل = ١٦ سم^٢

، أحسب مساحة الشكل

٤٠	ب	٤٤	أ
٣٠	د	٣٢	ج

ك

المدرّب حاتم فراج



بنوك اسئلة الجزء الكمي

٢٧

سؤال رقم

إذا كان مقياس الرسم على خريطة ١ سم : ٢ م إذا
كان طول طريق $\frac{1}{4}$ ١٧ سم في الخريطة ، كم طوله
في الحقيقة؟

٢٠٩	ب	٢١٠	أ
٢٠٦	د	٢٠٧	ج

ج

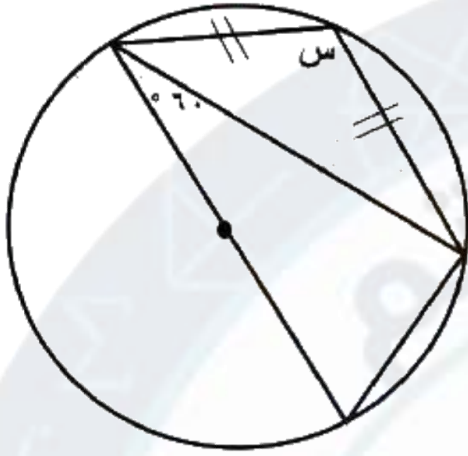
المدرّب حاتم فراج



بنوك اسئلة الجزء الكمي

٢٨

سؤال رقم



اوجد قياس الزاوية س

١٢٠	ب	١٠٠	أ
١٦٠	د	١٥٠	ج

ج

المدرّب حاتم فراج



بنوك اسئلة الجزء الكمي

٢٩

سؤال رقم

سأل يوسف صديقه إبراهيم : كم نصيبك في أسهم شركتنا ، فأجابته إبراهيم:
"نصيبى يقبل القسمة على ٩ ، ١١ ، ١٣ بدون باق"

، ما نصيب يوسف؟ إذا كان مجموع أسهم الشركة ٢٠٠٠

٧١٣	ب	١٢٨٧	أ
١٤٥٧	د	١٥٢١	ج

ب

المدرّب حاتم فراج



بنوك اسئلة الجزء الكمي

سؤال رقم

٣٠ إذا كان $\sqrt{s} + 3 = 5, 4$ ،

قارن بين:

القيمة الأولى: $\sqrt{s} - 3$

القيمة الثانية: $6, 0$

أ	القيمة الأولى أكبر	ب	القيمة الثانية أكبر
ج	القيمتان متساويتان	د	المعطيات غير كافية

١

المدرّب حاتم فراج



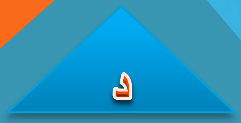
بنوك اسئلة الجزء الكمي

٣١

سؤال رقم

ب ، ج عدنان صحيحان، ما قيمة س، ص على الترتيب في المعادلة $5س = ٨ - ج$ ص التي تجعل لـ ب ، ج عدد لانتهائي من الحلول؟

أ	(٠, ١٣)	ب	(١٣, ٠)
ج	(٨, ٥)	د	(٥, ٨)



المدرّب حاتم فراج



بنوك اسئلة الجزء الكمي

سؤال رقم

٣٢

إذا كان $ل = ٦ \times ٤ + ٦$ ، $ك = ٤ \times ١٠ - ١٠$

قارن بين

القيمة الأولى : ل
القيمة الثانية : ك

أ	القيمة الأولى أكبر	ب	القيمة الثانية أكبر
ج	القيمتان متساويتان	د	المعطيات غير كافية

ج

المدرّب حاتم فراج



بنوك اسئلة الجزء الكمي

شخص لديه قطعة أرض مساحتها ٢٤٤٥٢ م^٢ أخذ نصف

الأرض أقام عليها مزرعة وقسم الباقي إلى ثلاث أقسام متساوية ، **قارن بين**

القيمة الأولى : مساحة القسم الواحد
القيمة الثانية : سدس مساحة الأرض

أ القيمة الأولى أكبر **ب** القيمة الثانية أكبر

ج القيمتان متساويتان **د** المعطيات غير كافية

ج

المدرّب حاتم فراج



بنوك اسئلة الجزء الكمي

٣٤

سؤال رقم

يعمل شخص ٨ ساعات يوميا من الأحد إلى الخميس
ويوم الجمعة اجازة ويوم السبت يعمل ٤ ساعات، ما عدد
ساعات عمله في الاسبوع؟

٤٢	ب	٤٠	أ
٤٨	د	٤٤	ج

ج

المدرّب حاتم فراج



بنوك اسئلة الجزء الكمي

٣٥

سؤال رقم

سجل محمد وفهد في نادي رياضي، فإذا كان محمد يحضر أول ٤ أيام في الاسبوع وفهد يحضر آخر ٤ أيام في الاسبوع، كم مرة يلتقيان في النادي خلال ١٢ أسبوع؟

أ	١٢	ب	٢٤
ج	٣٦	د	٤٨

١

المدرّب حاتم فراج



بنوك اسئلة الجزء الكمي

٣٦

سؤال رقم

أوجد طول أب



١٢	ب	٦	أ
٣٢	د	٢٤	ج

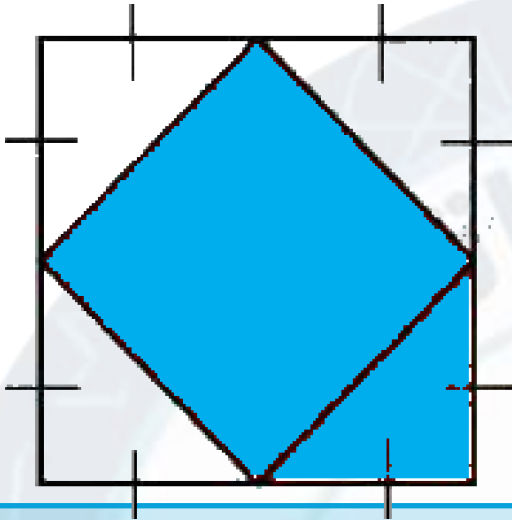


المدرّب حاتم فراج

بنوك اسئلة الجزء الكمي

٣٧

سؤال رقم

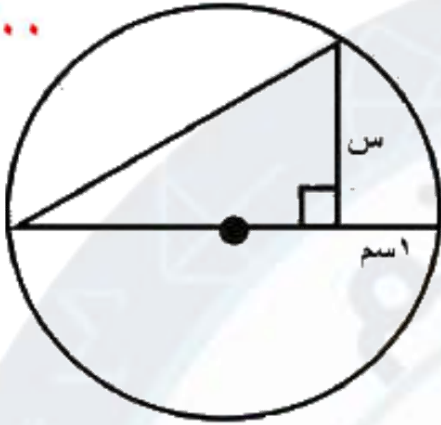


أوجد نسبة المظلل
الى الشكل

أ	٣ ٤	ب	٧ ٩
ج	٥ ٨	د	٧ ٨

ج

١٠٠٪



٣٨

سؤال رقم

إذا كان طول قطر الدائرة = ١٠ سم
أوجد قيمة س

٥	ب	٤	أ
٧	د	٦	ج

١

المدرّب حاتم فراّج

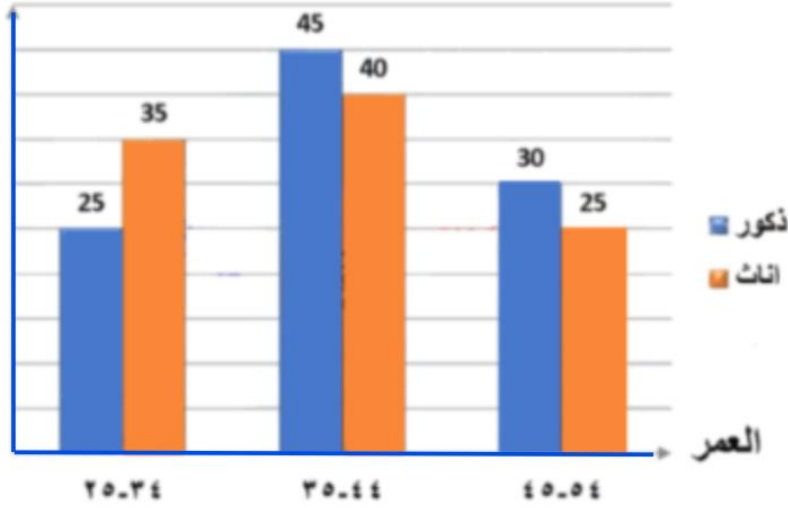


بنوك اسئلة الجزء الكمي

٣٩

سؤال رقم

كم النسبة المئوية للإناث اللاتي أعمارهن من ٣٥ - ٤٤ ؟



٤٨%

ب

٥٦%

أ

٦٠%

د

٤٠%

ج

ج

المدرّب حاتم فراج



بنوك اسئلة الجزء الكمي

٤٠

سؤال رقم

لوحة مستطيلة طولها ٢٤ وعرضها ١٨ نريد تغطيتها
بستارة مكونة من مربعات، فما أكبر طول ضلع للمربع
الواحد؟

أ	٢	ب	٣
ج	٤	د	٦

ك

المدرّب حاتم فراج



بنوك اسئلة الجزء الكمي

سؤال رقم

٤١

قارن بين:

القيمة الأولى : سبع الـ ٣

القيمة الثانية : ثلث الـ ٧

أ	القيمة الأولى أكبر	ب	القيمة الثانية أكبر
ج	القيمتان متساويتان	د	المعطيات غير كافية

ب

المدرّب حاتم فراج



بنوك اسئلة الجزء الكمي

سؤال رقم

٤٢

قارن بين:

القيمة الأولى : ٢-٦

القيمة الثانية : $(٤ \times ٤) - ٤$

أ	القيمة الأولى أكبر	ب	القيمة الثانية أكبر
ج	القيمتان متساويتان	د	المعطيات غير كافية

١

المدرّب حاتم فراج



بنوك اسئلة الجزء الكمي

٤٣

سؤال رقم

إذا كان الماء كلما يتجمد يزداد حجمه ٤٪، كم متر مكعب من الماء نحتاج لعمل ثلج حجمه ٢٠٨ م^٣

٢٠٠	ب	٢٠١	أ
١٢٠	د	١٠٠	ج

ب

المدرّب حاتم فراج



بنوك اسئلة الجزء الكمي

٤٤

سؤال رقم

لدى مزارع قطعة أرض مستطيلة الشكل طولها ٧٧م وعرضها ٤٢م ويرغب في تقسيمها إلى قطع مربعة الشكل ومتساوية في المساحة ، فما اكبر مساحة ممكنة للقطعة المربعة الواحدة ؟

أ	٩٤م ^٢	ب	٦٣م ^٢
ج	١١م ^٢	د	٧م ^٢

١

المدرّب حاتم فراج



بنوك اسئلة الجزء الكمي

٤٥

سؤال رقم

أوجد معادلة المستقيم الذي ميله ٤ والمقطع
الصادي ٥؟

ص = -٤س + ٥	ب	ص = ٤س + ٥	أ
س = -٤ص + ٥	د	س = ٥س + ٤	ج

١

المدرّب حاتم فراج



بنوك اسئلة الجزء الكمي

٤٦

سؤال رقم

إذا كان عدد طلاب صف يقبل القسمة على ٤٠، ويمكن أن يجلسوا في سبع مجموعات في كل منها نفس العدد، وإذا جلسوا في تسع مجموعات يبقى واحد خارج المجموعة، فما عدد طلاب الصف؟

١٦٠	ب	٢٨٠	أ
٨٢	د	١٤٠	ج

١

المدرّب حاتم فراج



بنوك اسئلة الجزء الكمي

٤٧

سؤال رقم

إذا كان $s < v$ ، فإن $\frac{v}{s}$ دائماً أصغر من

أ	١	ب	٠
ج	١ -	د	٢ -

١

المدرّب حاتم فراج



بنوك اسئلة الجزء الكمي

٤٨

سؤال رقم

إذا كان نصف مجموع عددين زوجين متتالين = ٧ ،
فان ضعف العدد الأصغر =

١٠	ب	٨	أ
١٤	د	١٢	ج

ج

المدرّب حاتم فراج



بنوك اسئلة الجزء الكمي