

بنوك الأسئلة

بنوك ٩٦

دورة المحاسب

٠٥٠٢٩٤٣١١١



سؤال رقم

١



الشكل المجاور مستطيل ،
ما نسبة مساحة الجزء المظلل؟

٦٠٪	ب	٥٠٪	أ
٨٠٪	د	٧٠٪	ج

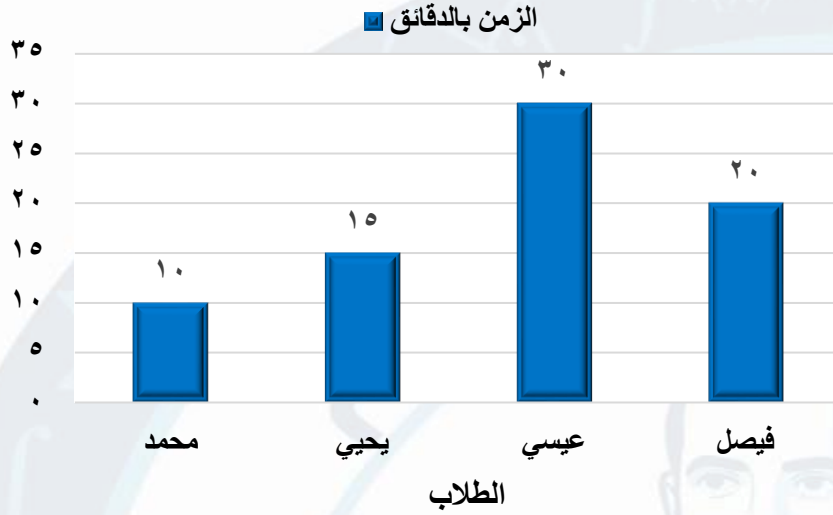
المدرّب حاتم فراّج



بنوك اسئلة الجزء الكمي

سؤال رقم

٢



السؤال الآتي يتعلق بالشكل البياني التالي:
عدد الدقائق التي يقضيها ٤ طلاب
في قراءة القرآن في إحدى الليالي
، كم ساعة استغرقها الطلاب
في القراءة ؟

أ	$1\frac{1}{4}$	ب	$1\frac{1}{3}$
ج	$1\frac{1}{2}$	د	٢

المدرّب حاتم فراج

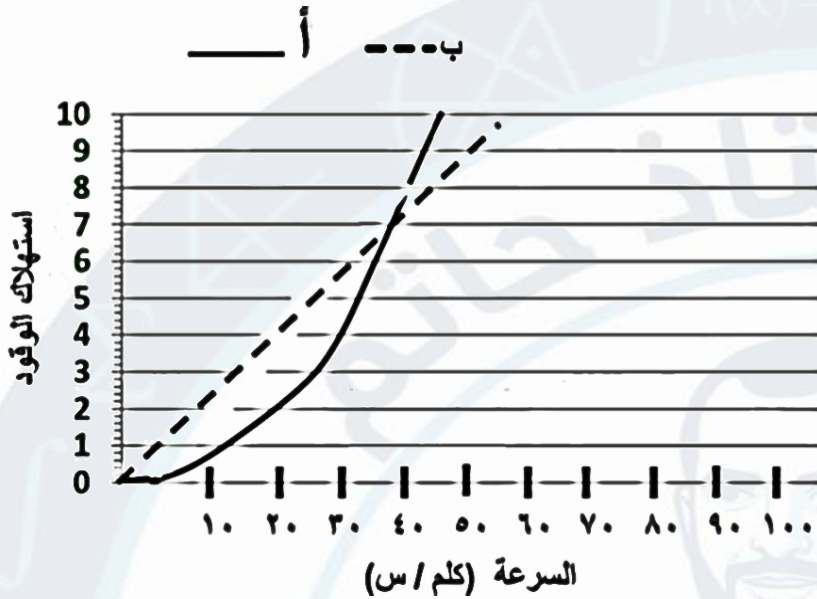


بنوك اسئلة الجزء الكمي

سؤال رقم

٣

السؤال الآتي يتعلق بالشكل البياني التالي:
 معدل استهلاك محركين للوقود بالتر
 مع ازدياد السرعة ، عندما تصل
 سرعة المحرك أ إلى ٣٠ كلم / ساعة
 ، فإن معدل استهلاك الوقود بالتر يساوي :



أ	١	ب	٢
ج	٣	د	٤

ك

المدرّب حاتم فراج



بنوك اسئلة الجزء الكمي

إذا كانت $(٠, ٢)$ هي نقطة المنتصف بين النقطتين $(٦, ٣)$ ، $(٣, ٦)$ فإن $(٦, ٣)$ تساوي :

أ	$(٦, ٣)$	ب	$(٣, ٦)$
ج	$(٣, ٦)$	د	$(٦, ٣)$

سؤال رقم

٥

إذا كانت $0 < s < 1$ ، فأَيُّ الآتِي هو الأصغر ؟

س ^٢	ب	س	أ
\sqrt{s}	د	س ^{-١}	ج

ب

المدرّب حاتم فراج



بنوك اسئلة الجزء الكمي

سؤال رقم

٦



الرسم ليس على القياس

في الشكل التالي مستطيل تحيط به ٨ مربعات متطابقة ، إذا علمت أن مجموع مساحة المربعات = ٢٠٠ سم^٢ ، فكم سنتيمترًا مربعًا مساحة المستطيل؟

أ	١٠٠	ب	٨٥
ج	٧٥	د	٥٠

ج

المدرّب حاتم فراج



بنوك اسئلة الجزء الكمي

سؤال رقم

٧

مربع مساحته ٨١ سم^٢ ، ومثلت أطوال

أضلاعه ٨ سم ، ٧ سم ، ٢ سم ، المطلوب هو المقارنة بين :

القيمة الأولى : محيط المربع

القيمة الثانية : محيط المثلث

أ	القيمة الأولى أكبر	ب	القيمة الثانية أكبر
ج	القيمتان متساويتان	د	المعطيات غير كافية

١

المدرّب حاتم فراج



بنوك اسئلة الجزء الكمي

سؤال رقم

٨

إذا كان عُمر سعد الآن مضافاً إليه $\frac{1}{2}$ عمره و $\frac{1}{3}$ عمره و ٩ سنوات يساوي ٧٥ سنة ، فكم سنة عمره بعد ٥ سنوات ؟

٤١	ب	٦٦	أ
٢٢	د	٣٦	ج

ب

المدرّب حاتم فراج



بنوك اسئلة الجزء الكمي

سؤال رقم

٩

إذا كانت ٦٠٪ من عدد ما تساوي ٤٨٠ ، فما قيمة ٨٠٪ من ذلك العدد ؟

٦٤٠	ب	٥٨٠	أ
٧٢٠	د	٦٨٠	ج

ب

المدرّب حاتم فراج



بنوك اسئلة الجزء الكمي

سؤال رقم

١٠

أكدت دراسة عن صناعة الإعلان وجود عشرين شركة أمريكية بين أكبر خمسين شركة إعلانات عالمية ، يتضح من الفقرة السابقة أن نسبة الشركات الأمريكية بين أكبر شركات الإعلان هي :

أ	٢٥%	ب	٣٠%
ج	٣٥%	د	٤٠%

ك

المدرّب حاتم فراج



بنوك اسئلة الجزء الكمي

١١

سؤال رقم

إذا كان k عدداً أولياً ، فإن العبارة التي ناتجها لا يمكن أن يكون عدداً أولياً هي :

أ	k^2	ب	$2k + 1$
ج	$k - 1$	د	$k + 2$

١

المدرّب حاتم فراج



بنوك اسئلة الجزء الكمي

١٢

سؤال رقم

١٥ من زبائن مطعم ما يحبون الدجاج ، و ٢٥ يحبون السمك ،
وممن سبق من الزبائن ٤ يحبون الصنفين ، إذا كان مجموع
زبائن المطعم ٥٠ زبوناً ، فكم عدد الذين لا يحبون الصنفين ؟

أ	١٠	ب	١٤
ج	٣٢	د	٣٦

ب

المدرّب حاتم فراج

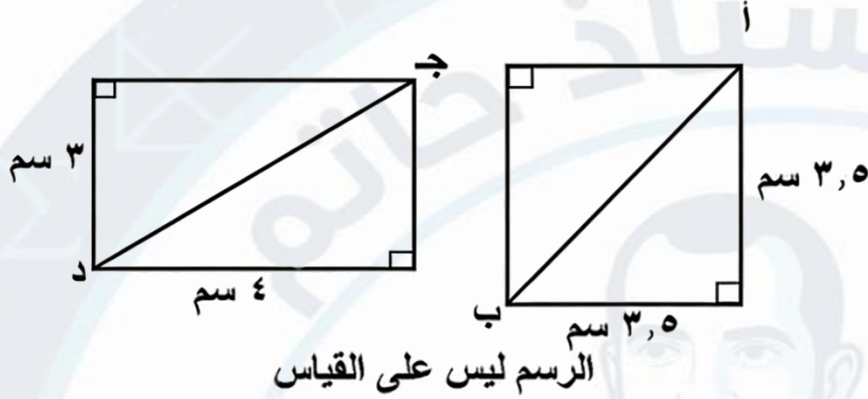


بنوك اسئلة الجزء الكمي

سؤال رقم

١٣

في الشكلين التاليين، قارن بين :



القيمة الأولى : ج د

القيمة الثانية : أ ب

القيمة الثانية أكبر

ب

القيمة الأولى أكبر

أ

المعطيات غير كافية

د

القيمتان متساويتان

ج

المدرّب حاتم فراج



بنوك اسئلة الجزء الكمي

١٤

سؤال رقم



الرسم ليس على القياس

في الشكل التالي دائرة مركزها (م) تماس أضلاع
المربع ، إذا كان طول ضلع المربع ٢٠ سم ،
كم سنتمتراً مربعاً مساحة الجزء المظلل ؟
(اعتبر $\pi = 3,14$)

أ	١٢٥٦	ب	٤٠٠
ج	٣١٤	د	٨٦

ك

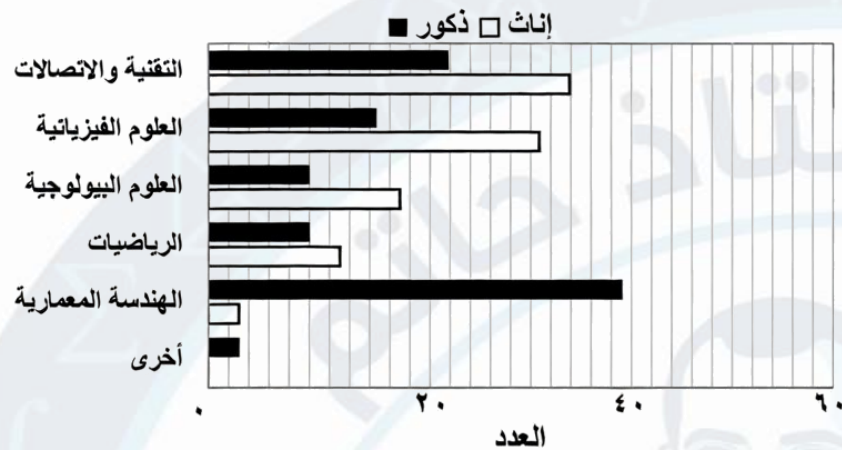
المدرّب حاتم فراج



بنوك اسئلة الجزء الكمي

١٥

سؤال رقم



السؤال الآتي يتعلق بالشكل البياني التالي:

نسب الخريجين في مجال علوم STEM

ما نسبة الخريجين من الطلاب الذكور في

العلوم الفيزيائية مقارنة بالرياضيات ؟

أ	٥/٣	ب	٣/٥
ج	٣/٢	د	٢/٣

ج

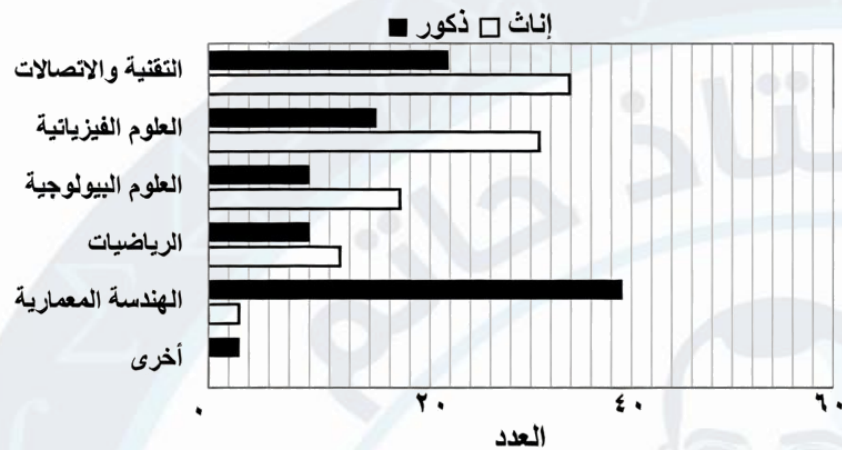
المدرّب حاتم فراج



بنوك اسئلة الجزء الكمي

١٦

سؤال رقم



السؤال الآتي يتعلق بالشكل البياني التالي:
نسب الخريجين في مجال علوم STEM
ما التخصص الأكثر تخريجا للإناث؟

التقنية والاتصالات

ب

العلوم البيولوجية

أ

العلوم الفيزيائية

د

الهندسة المعمارية

ج

ب

المدرّب حاتم فراج



بنوك اسئلة الجزء الكمي

سؤال رقم

١٧

قارن بين :

القيمة الأولى : $(^3_2)$

القيمة الثانية : $(^2_3)$

أ	القيمة الأولى أكبر	ب	القيمة الثانية أكبر
ج	القيمتان متساويتان	د	المعطيات غير كافية

١

المدرّب حاتم فراج



بنوك اسئلة الجزء الكمي

١٨

سؤال رقم

ما قيمة ك مما يلي التي تجعل العدد $\frac{5+K}{2}$ عددا أوليا ؟

أ	٣	ب	٧
ج	٩	د	١١

ج

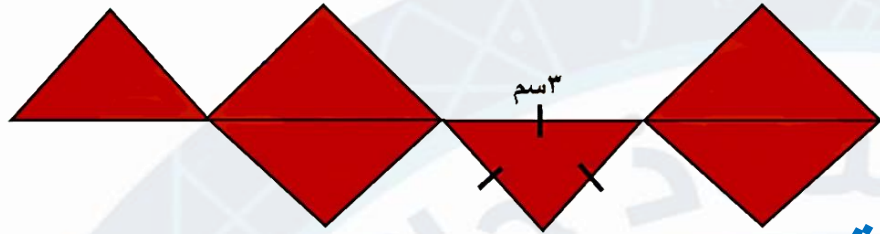
المدرّب حاتم فراج



بنوك اسئلة الجزء الكمي

١٩

سؤال رقم



الرسم ليس على القياس

في الشكل التالي ،
إذا كانت جميع المثلثات متطابقة ،
فكم سنتمترا محيط الشكل كاملا ؟

٣٦	ب	٣٠	أ
٥٤	د	٤٢	ج

ج

المدرّب حاتم فراج



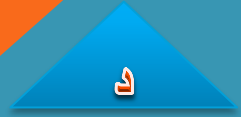
بنوك اسئلة الجزء الكمي

٢٠

سؤال رقم

إذا سلّمت أمل الواجب بعد ندى بدقيقتين وسلّمته عبير قبل ندى بـ ٣ دقائق ، أما منيرة فسلمته قبل أمل بـ ٧ دقائق ، بعد كم دقيقة سلّمت ندى الواجب بعد تسليم منيرة له؟

أ	٢	ب	٣
ج	٤	د	٥



المدرّب حاتم فراّج



بنوك اسئلة الجزء الكمي

سؤال رقم

٢١

قارن بين :

القيمة الأولى : $\sqrt[3]{3}$

القيمة الثانية : $\sqrt[3]{3^2}$

أ	القيمة الأولى أكبر	ب	القيمة الثانية أكبر
ج	القيمتان متساويتان	د	المعطيات غير كافية

١

المدرّب حاتم فراج



بنوك اسئلة الجزء الكمي

سؤال رقم

٢٢

قارن بين :

$$\frac{٦٢ - ٧٢}{٢}$$

القيمة الأولى :

القيمة الثانية : ٥٢

أ	القيمة الأولى أكبر	ب	القيمة الثانية أكبر
ج	القيمتان متساويتان	د	المعطيات غير كافية

ج

المدرّب حاتم فراج



بنوك اسئلة الجزء الكمي

٢٣

سؤال رقم

مع ليان نصف المبلغ الذي مع هند، ومع هند ٤ أمثال المبلغ الذي مع رغد ، ما نسبة المبلغ الذي مع رغد إلى المبلغ الذي مع ليان ؟

أ	١ : ٢	ب	١ : ٣
ج	١ : ٤	د	١ : ٨

١

المدرّب حاتم فراج



بنوك اسئلة الجزء الكمي

سؤال رقم

٢٤

ثمن الشماع $\frac{5}{6}$ ثمن العقال ، إذا

كان ثمن الشماع ١٢٥ ريالاً ، المطلوب هو المقارنة بين :

القيمة الأولى : ثمن العقال

القيمة الثانية : ١٥٠ ريالاً

أ	القيمة الأولى أكبر	ب	القيمة الثانية أكبر
ج	القيمتان متساويتان	د	المعطيات غير كافية

ج

المدرّب حاتم فراج



بنوك اسئلة الجزء الكمي

٢٥

سؤال رقم

قدم أحد المعارض بمناسبة افتتاح جوائز بقيمة ٦٣٠٠ ريال لأول ٣ زبائن للمعرض ، على أن تكون قيمة جائزة الأول مثلي قيمة جائزة الثاني ، وقيمة جائزة الثاني مثلي قيمة جائزة الثالث ، فكم ريالاً قيمة جائزة الأول ؟

أ	٩٠٠	ب	١٤٠٠
ج	٢٨٠٠	د	٣٦٠٠

ك

المدرّب حاتم فراج



بنوك اسئلة الجزء الكمي

٢٦

سؤال رقم

يتم صنع سبيكة من الذهب والفضة بنسبة ١ جرام من الذهب إلى ٤ جرام من الفضة، فإذا كان وزن السبيكة ٤٠ جرام ، فكم جراماً وزن الفضة ؟

أ	٣٦	ب	٣٢
ج	٣١	د	٢٤

ب

المدرّب حاتم فراج



بنوك اسئلة الجزء الكمي

سؤال رقم

٢٧

في الشكل التالي ، مثلث متطابق الأضلاع



، المطلوب المقارنة بين :

القيمة الأولى : طول محيط المثلث

القيمة الثانية : ٣٣

أ	القيمة الأولى أكبر	ب	القيمة الثانية أكبر
ج	القيمتان متساويتان	د	المعطيات غير كافية

ج

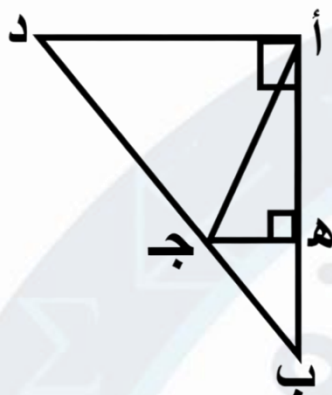
المدرّب حاتم فراج



بنوك اسئلة الجزء الكمي

٢٨

سؤال رقم



الرسم ليس على القياس

في الشكل التالي ، إذا كانت مساحة المثلث أ ب ج تساوي $\frac{1}{3}$ مساحة المثلث أ ب د ،
و ج ه = ٢ سم ، و أ ب = ١٠ سم ،
فإن أ د يساوي :

أ	٤	ب	٦
ج	٩	د	١٢

ب

المدرّب حاتم فراج



بنوك اسئلة الجزء الكمي

٢٩

سؤال رقم

يتشارك ٣ رجال وامرأة في أسهم شركة ما بالتساوي فإذا قرر أحد الرجال بيع $\frac{1}{4}$ أسهمه للمرأة ، فما الكسر الذي سيمثله عدد الأسهم التي تمتلكها المرأة في هذه الشركة؟

أ	$\frac{5}{8}$	ب	$\frac{7}{12}$
ج	$\frac{5}{12}$	د	$\frac{3}{8}$

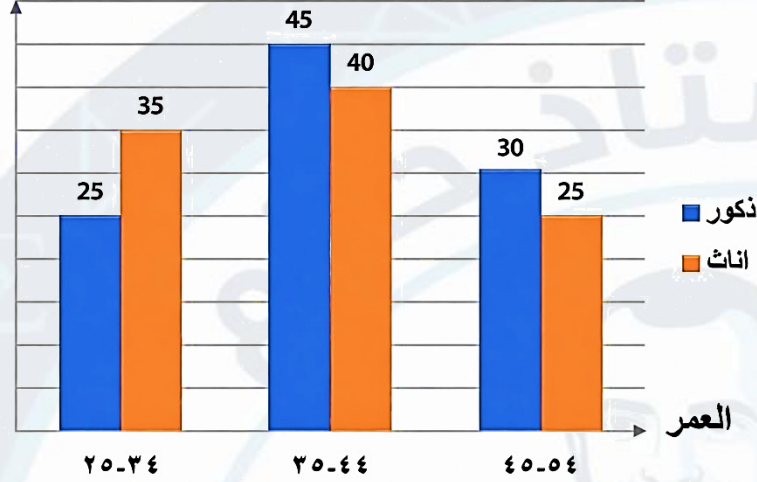
ك

المدرّب حاتم فراج



بنوك اسئلة الجزء الكمي

النسبة المئوية



٣٠

سؤال رقم

كم النسبة المئوية للإناث اللاتي
أعمارهم من ٣٥ - ٤٤ ؟

%٤٨

ب

%٥٦

أ

%٦٠

د

%٤٠

ج

ج

المدرّب حاتم فراج

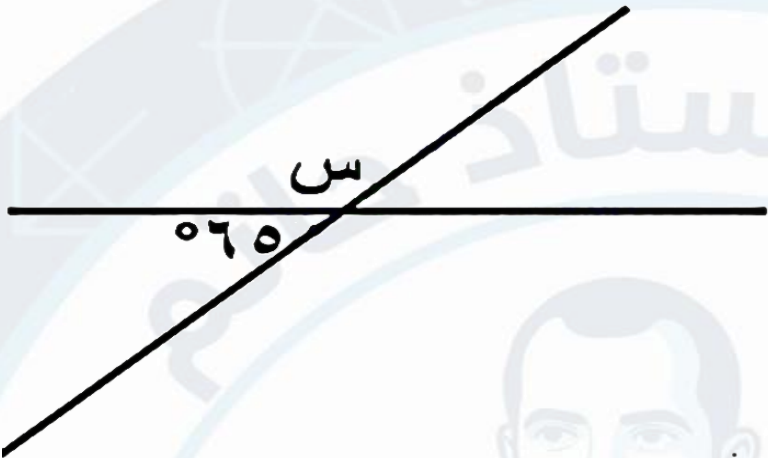


بنوك اسئلة الجزء الكمي

٣٢

سؤال رقم

أوجد قيمة س



١٢٠	ب	١٨٠	أ
٦٥	د	١١٥	ج

ج

المدرّب حاتم فراّج



بنوك اسئلة الجزء الكمي

٣٣

سؤال رقم

أحسب قيمة : $\frac{3}{1} + \frac{3}{1} + \frac{3}{1}$

٣, ٣٣	ب	٠, ٣٣٣	أ
٣٣٣, ٣	د	٣٣, ٣	ج



المدرّب حاتم فراج



بنوك اسئلة الجزء الكمي

٣٤

سؤال رقم

أوجد المدى لمبيعات الشركة؟



١٥	ب	١٠	أ
٢٥	د	٢٠	ج

ج

المدرّب حاتم فراج



بنوك اسئلة الجزء الكمي

٣٥

سؤال رقم

إذا كان $ص = ١٠$ ، $س = ٣٢$ ،
أوجد قيمة $س + ص$ ،

١٦	ب	١٢	أ
٢٠	د	١٨	ج

ج

المدرّب حاتم فراج



بنوك اسئلة الجزء الكمي

٣٦

سؤال رقم

إذا كان يراجع المستشفى ٤٥٠ مريض يومياً ،
كم مريض يراجع المستشفى في ٤٠ يوم ؟

١٧٠٠٠	ب	١٦٠٠٠	أ
١٩٠٠٠	د	١٨٠٠٠	ج

ج

المدرّب حاتم فراج



بنوك اسئلة الجزء الكمي

٣٧

سؤال رقم

أحسب قيمة : $\frac{1}{\frac{3}{4}}$

أ	$\frac{4}{3}$	ب	$\frac{3}{4}$
ج	$\frac{1}{3}$	د	$\frac{3}{4}$

١

المدرّب حاتم فراج

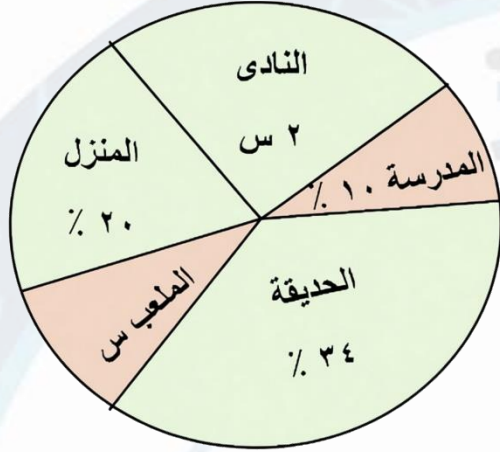


بنوك اسئلة الجزء الكمي

صيغة مشابهة

٣٨

سؤال رقم



إذا لعب محمد ٢٥ ساعة ،
كم ساعة لعبها في الملعب ؟

أ	٢	ب	٢,٥
ج	٢	د	٣,٥

ج

المدرّب حاتم فراج



بنوك اسئلة الجزء الكمي

٣٩

سؤال رقم

أحسب قيمة : $\frac{2410 - 2010}{9}$

٢٤١٠ × ٩	ب	٢٤١٠	أ
٢٤١٠ ÷ ٩	د	٢٥١٠	ج

١

المدرّب حاتم فراج



بنوك اسئلة الجزء الكمي

٤٠

سؤال رقم

أوجد الحد الخامس في المتتابعة :

١ ، ٢ ، ٤ ، ٧ ،

١٠	ب	٩	أ
١٢	د	١١	ج

ج

المدرّب حاتم فراّج



بنوك اسئلة الجزء الكمي

٤١

سؤال رقم

إذا كان شخص يقطع ١٠ قدم في الثانية ، كم قدم يقطع في نصف ساعة ؟

١٢٠٠٠	ب	٦٠٠٠	أ
٣٦٠٠٠	د	١٨٠٠٠	ج

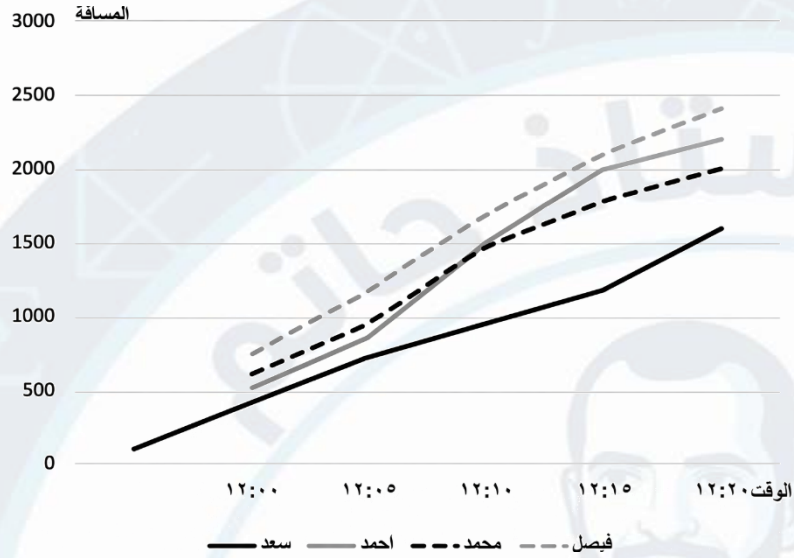
ج

المدرّب حاتم فراج



بنوك اسئلة الجزء الكمي

صيغة مشابهة



٤٢

سؤال رقم

من المتسابق الذي بدأ قبل الساعة ١٢:٠٠

أ	فيصل	ب	محمد
ج	أحمد	د	سعد

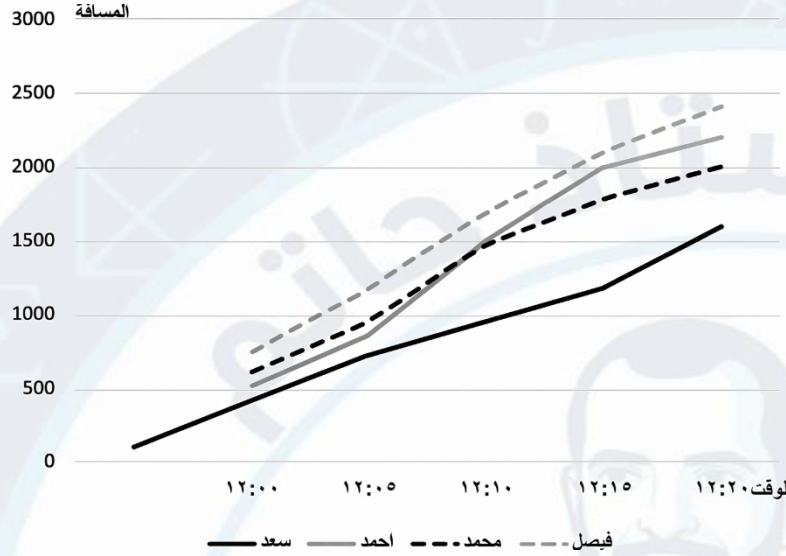
ك

المدرّب حاتم فراج



بنوك اسئلة الجزء الكمي

صيغة مشابهة



٤٣

سؤال رقم

ما الوقت الذي تساوت فيه
المسافة التي قطعها كلا
من محمد وأحمد؟

١٢:٠٥	ب	١٢:٠٠	أ
١٢:٢٠	د	١٢:١٠	ج

ج

المدرّب حاتم فراج



بنوك اسئلة الجزء الكمي

٤٤

سؤال رقم

إذا كان $|س| = ٣$ ، ما القيمة المحتملة للعدد $س^٣$

٩-	ب	٢٧-	أ
٩	د	٣	ج

١

المدرّب حاتم فراج



بنوك اسئلة الجزء الكمي

٤٥

سؤال رقم

عدنان مجموعهما ١١ ومجموع مثلي أحدهما
وثلاثة أمثال الآخر يساوي ٢٧ ، ما العدد الأصغر؟

أ	٤	ب	٥
ج	٨	د	٩

ب

المدرّب حاتم فراج



بنوك اسئلة الجزء الكمي

سؤال رقم

٤٦

قارن بين :

القيمة الأولى : باقي قسمة $(12 \times 12 \times 12 \times 12) \div 3$

القيمة الثانية : باقي قسمة $(8 \times 8 \times 8 \times 8) \div 7$

أ	القيمة الأولى أكبر	ب	القيمة الثانية أكبر
ج	القيمتان متساويتان	د	المعطيات غير كافية

ب

المدرّب حاتم فراج



بنوك اسئلة الجزء الكمي

٤٧

سؤال رقم

اوجد النسبة المئوية لـ $\sqrt{9}$ من $\sqrt{9} \times 4$

أ	٢٠%	ب	٢٥%
ج	٥٠%	د	٤٠%

ب

المدرّب حاتم فراج



بنوك اسئلة الجزء الكمي

٤٨

سؤال رقم

كم عدد فردي بين ٣، ٤، ١؟

٤	ب	٣	أ
٦	د	٥	ج

ج

المدرّب حاتم فراّج



بنوك اسئلة الجزء الكمي