

بنوك الأسئلة

البنك

دورة المحاسب



قارن بين:

القيمة الأولى: مساحة مربع طول ضلعه ٤

القيمة الثانية: مساحة معين طول قطريه ٢٧٤

أ	القيمة الأولى أكبر	ب	القيمة الثانية أكبر
ج	القيمتان متساويتان	د	المعطيات غير كافية

اسطوانة مساحة قاعدتها $٦\text{ م}^٢$ وارتفاعها ٤ م ،
أوجد حجمها بالمتر المكعب

٨	ب	٦	أ
٢٤	د	١٢	ج

أعار أحمد ٦ كتب من مكتبته الخاصة لأصدقائه ثم استعار ٤ كتب من مكتبة الجامعة فأصبح لديه ٢٨ كتاب ، كم عدد الكتاب التي يمتلكها ؟

٣٢	ب	٣٠	أ
٣٨	د	٣٦	ج

٤

سؤال رقم

احسب قيمة ثلثي : ٢٤٠

١٢٠	ب	٨٠	أ
١٨٠	د	١٦٠	ج

ج

حصل فهد على مكافأة ٢٠٠٠ ريال و أراد توزيع رُبعاها على أربعة من أشقائه بالتساوي كم نصيب كل واحد منهم ؟

١٢٥	ب	١٠٠	أ
١٧٥	د	١٥٠	ج

سؤال رقم

٦

احسب اجمالي الإنتاج في ٥ أيام

إنتاج اليوم = ٨	
شكولاته	٤
فانيليا	٤
فراولة	٦
مانجو	٢
أناناس	٤
برتقال	٣

أ	٨٠٠	ب	٨٢٠
ج	٨٤٠	د	٨٨٠

ك

سؤال رقم

٧

قارن بين :

القيمة الأولى: $\sqrt{2^4 + 2^3}$

القيمة الثانية: $\sqrt{2(4 + 3)}$

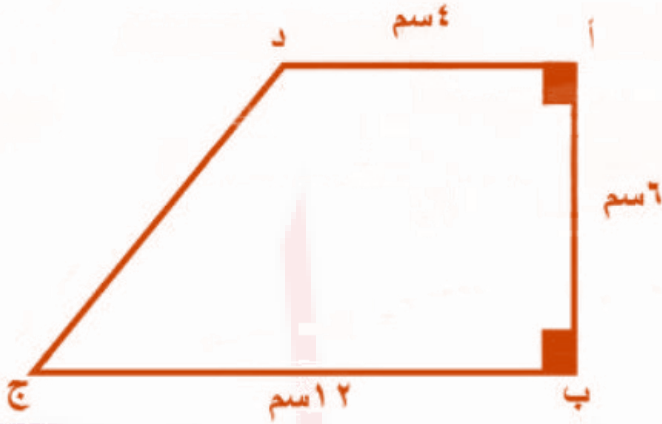
أ	القيمة الأولى أكبر	ب	القيمة الثانية أكبر
ج	القيمتان متساويتان	د	المعطيات غير كافية

ب

٨

سؤال رقم

احسب طول د ج



١٠	ب	٨	أ
١٤	د	١٢	ج

پ

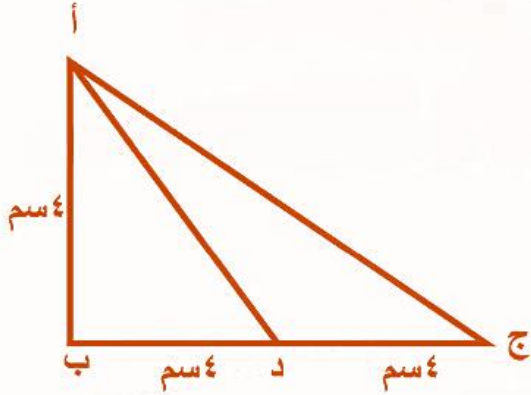
المدرّب حاتم فراج

بنوك اسئلة الجزء الكمي

سؤال رقم

٩

قارن بين :



القيمة الأولى : مساحة Δ أ ب د
القيمة الثانية : مساحة Δ أ د ج

أ	القيمة الأولى أكبر	ب	القيمة الثانية أكبر
ج	القيمتان متساويتان	د	المعطيات غير كافية

ج

المدرّب حاتم فراج

بنوك اسئلة الجزء الكمي

سؤال رقم



خيارات مشابهة

إذا كان قيمة س = 7^{57} ، ما قيمة 7^{77} ؟

أ	7^7 س	ب	14 س
ج	49 س	د	55 س

ج

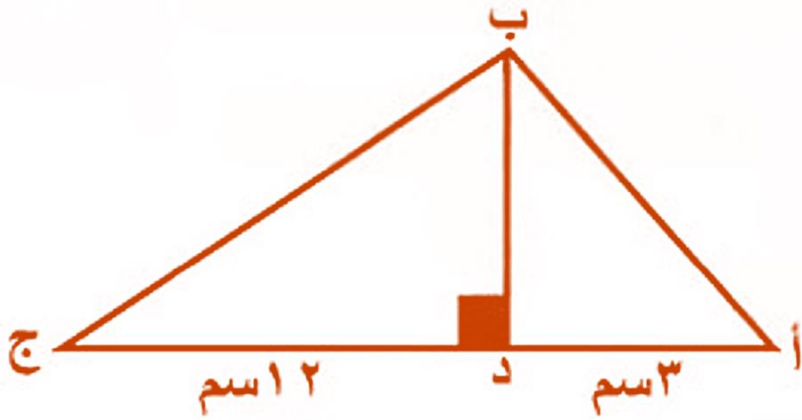
المدرّب حاتم فراج

بنوك اسئلة الجزء الكمي

١١

سؤال رقم

إذا كان مساحة $\triangle أ ب ج$
 $= ٥٤$ سم^٢،
 أوجد طول $\overline{ب د}$ ؟



٩

ب

٦

أ

١٥

د

١٢

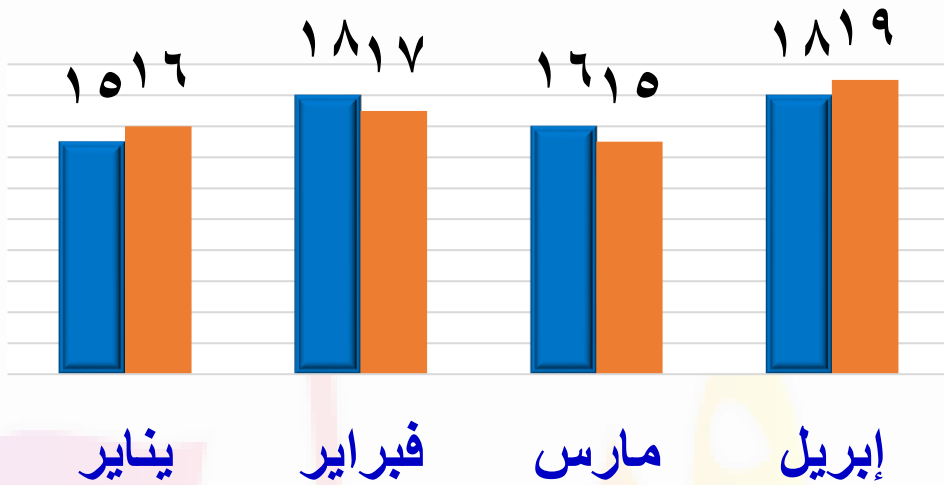
ج

أ

١٢

سؤال رقم

ما أكبر شهر؟



فبراير

ب

يناير

أ

إبريل

د

مارس

ج

ك

المدرّب حاتم فراج

بنوك اسئلة الجزء الكمي

سؤال رقم

١٣



إذا كان عدد اللاعبين الكلي = ٥٠٠
كم لاعب يزيد في كرة
القدم عن كرة اليد؟

٦٠	ب	٥٠	أ
٧٠	د	٦٥	ج

ك

قارن بين :

- القيمة الأولى : المسافة التي يقطعها عداء بسرعة ١٠٠م/د في ٣ ساعات
- القيمة الثانية : المسافة التي يقطعها عداء بسرعة ٨٠م/د في ٤ ساعات

أ	القيمة الأولى أكبر	ب	القيمة الثانية أكبر
ج	القيمتان متساويتان	د	المعطيات غير كافية

سؤال رقم

١٥

عند تمثيل بيانات الجدول بالقطاعات الدائرية ،
أوجد قياس زاوية كرة الطائرة ؟

١٥	كرة الطائرة
٢٠	كرة القدم
٣٠	كرة اليد
٢٥	كرة السلة
١٠	كرة الماء

٤٥°	ب	١٥°	أ
٧٥°	د	٥٤°	ج

ج

المدرّب حاتم فراج

بنوك اسئلة الجزء الكمي

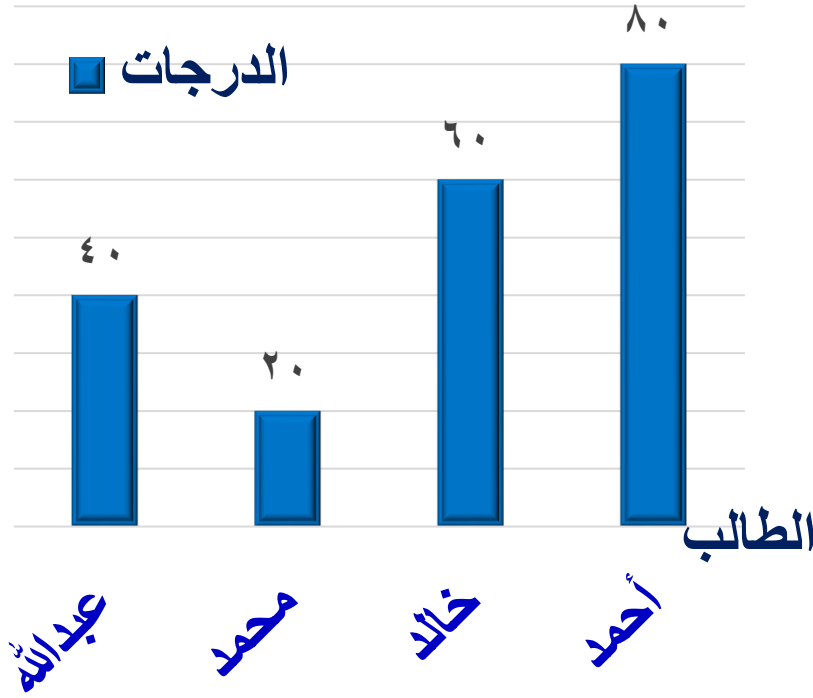
طابعة ليزر تطبع ٧٢٠ ورقة وطابعة نقطية تطبع ١٢٠ ورقة فإذا طبعت الطابعة النقطية ٤٨٠ ورقة ، فكم ورقة تطبع طابعة الليزر ؟

٣٠٠٠	ب	٢٨٨٠	أ
٤٣٢٠	د	٣١٠٠	ج

سؤال رقم

١٧

من الطالبان اللذان متوسط درجاتهم = ٥٠؟



أحمد و عبد الله

ب

أحمد و خالد

أ

خالد و محمد

د

خالد و عبد الله

ج

ج

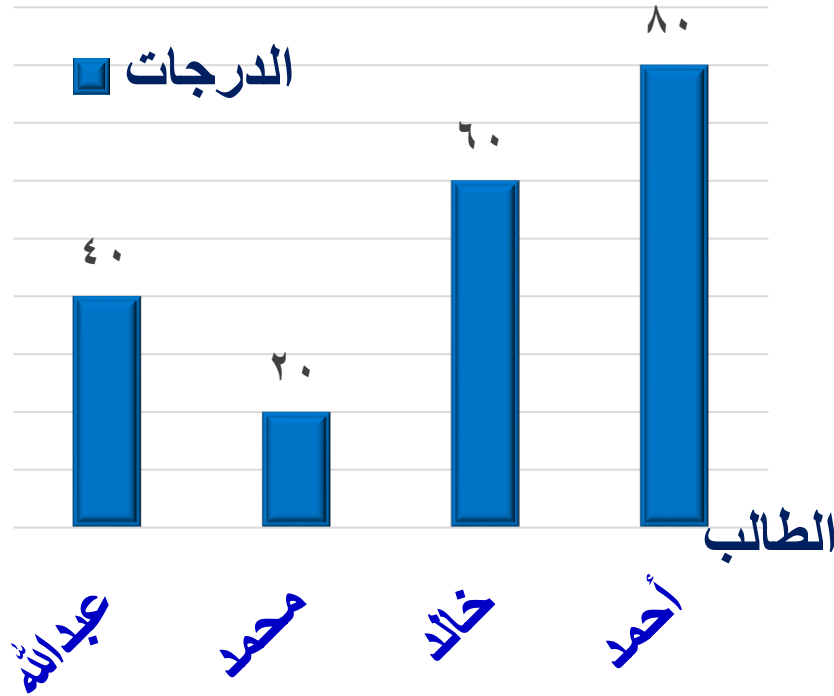
المدرّب حاتم فراج

بنوك اسئلة الجزء الكمي

١٨

سؤال رقم

ما الفرق بين درجات
أحمد و محمد ؟



٤٠	ب	٢٠	أ
٨٠	د	٦٠	ج

ج

المدرّب حاتم فراج

بنوك اسئلة الجزء الكمي

١٩

سؤال رقم

احسب قيمة : $1 - 2 - \left(-\frac{1}{2}\right)$

أ	١	ب	صفر
ج	٢	د	٢ -

ج

المدرّب حاتم فراج

بنوك اسئلة الجزء الكمي

٢٠

سؤال رقم



ما النسبة المئوية للربع الأول ؟

٢٠ %	ب	١٦ %	أ
٣٠ %	د	٢٥ %	ج



٢١

سؤال رقم



ما مجموع النصف الأول ؟

٤٠	ب	٣٠	أ
٦٠	د	٥٠	ج

ج

المدرّب حاتم فراج

بنوك اسئلة الجزء الكمي

٢٢

سؤال رقم

إذا كان $(أ + ب) = ٣٠$ ، $أ = ٢٠ + ب$ ، $أب = \dots$

٥	ب	٤	أ
١٠	د	٦	ج

پ

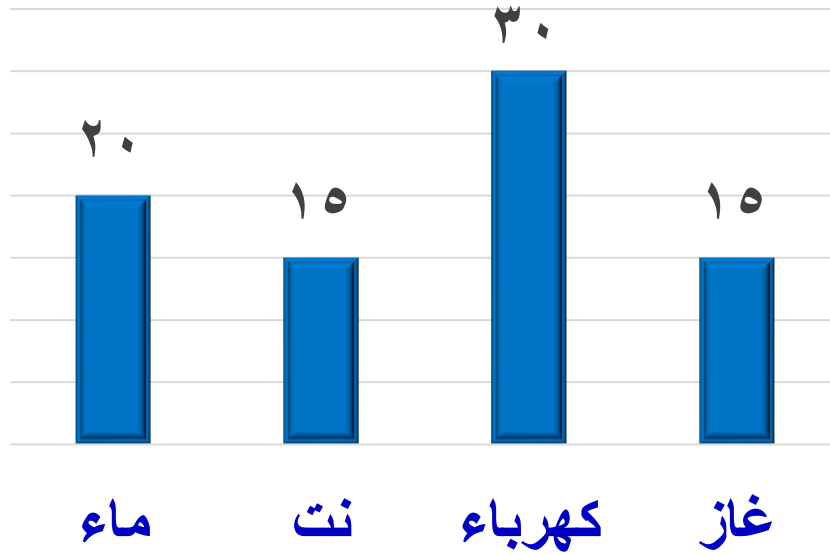
المدرّب حاتم فراج

بنوك اسئلة الجزء الكمي

٢٣

سؤال رقم

ما مجموع الاستخدامات؟



٢٠	ب	٤٠	أ
١٠٠	د	٨٠	ج

ج

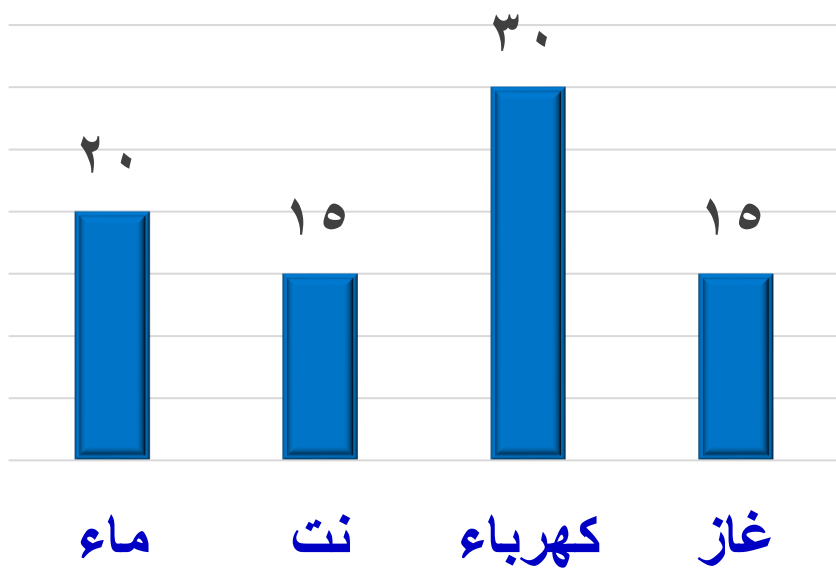
المدرّب حاتم فراج

بنوك اسئلة الجزء الكمي

٢٤

سؤال رقم

ما نسبة الماء إلى المجموع الكلي؟



٢٥ %

ب

٢٠ %

أ

٣٥ %

د

٣٠ %

ج

ب

المدرب حاتم فراج

بنوك اسئلة الجزء الكمي

٢٥

سؤال رقم

١٠. عاملات ينهون قطعة القماش في ٣٠ يوم ، فإذا زاد عددهن إلى ١٥ عاملة ، في كم يوم ينهين قطعة القماش؟

٢٠	ب	١٠	أ
٤٥	د	٣٠	ج

ب

المدرّب حاتم فراج

بنوك اسئلة الجزء الكمي

٢٦

سؤال رقم

إذا كان إرتفاع المثلث يساوي مثلاً طول قاعدته ، فإذا كان مساحة المثلث = ١٦ سم^٢ ، فما طول قاعدته ؟

أ	٢	ب	٤
ج	٦	د	٨

پ

٢٧

سؤال رقم

احسب قيمة : $\frac{1200 + 120 + 12}{12}$

١١١	ب	١١	أ
١١١١١	د	١١١١	ج

پ

المدرّب حاتم فراّج

بنوك اسئلة الجزء الكمي

٢٨

سؤال رقم

مع أحمد مبلغ يزيد ٥ ريال عن مثلي المبلغ الذي مع محمد ، فإذا كان مجموع ما معهما = ١٧ ريال ، كم المبلغ الذي مع محمد ؟

أ	٢	ب	٣
ج	٤	د	٥

ج

المدرّب حاتم فراج

بنوك اسئلة الجزء الكمي

٢٩

سؤال رقم

قطار يسير بسرعة ٣٠٠ كلم / س فإذا استمر بنفس السرعة بدون توقف ، في كم ساعة يقطع مسافة ١٢٠٠ كلم ؟

٤	ب	٣	أ
٦	د	٥	ج

ب

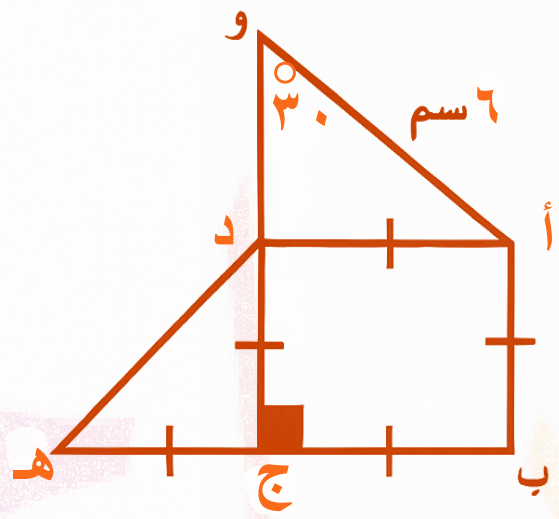
المدرّب حاتم فراج

بنوك اسئلة الجزء الكمي

٣٠

سؤال رقم

في الشكل التالي احسب محيط $\triangle د ج هـ$ ؟



١٢	ب	$(\sqrt{27} + 2) ٣$	أ
$(\sqrt{27} + 2) ٢$	د	١٨	ج



سؤال رقم

٣١

إذا كان سعر السلعة (أ) =

٢٠ ريال ، وسعر السلعة (ب) = ٥ ريال ، قارن بين :

القيمة الأولى : اشترى أحمد ١٠٠ (أ) + ١٥ (ب)

القيمة الثانية : اشترى محمد ٥٠ (أ) + ٢٥ (ب)

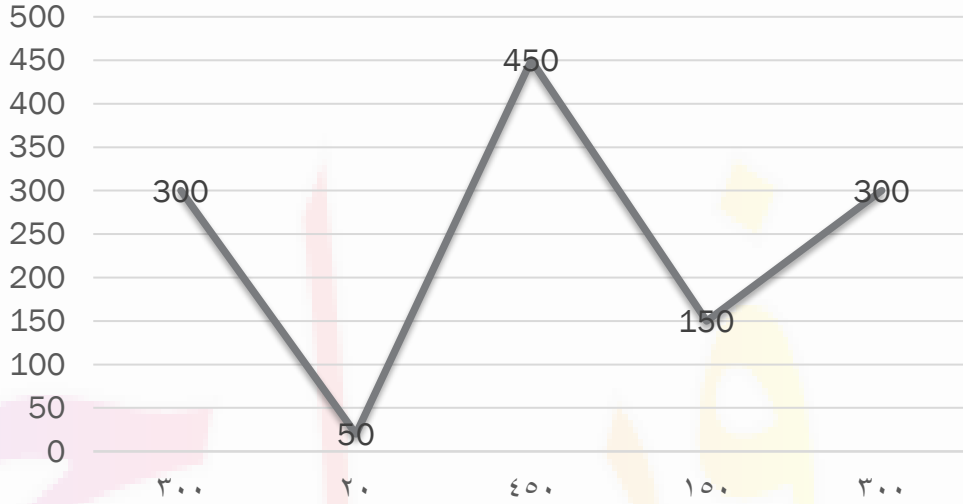
أ	القيمة الأولى أكبر	ب	القيمة الثانية أكبر
ج	القيمتان متساويتان	د	المعطيات غير كافية

١

٣٢

سؤال رقم

ما الفرق بين أكبر قيمة
و اصغر قيمة ؟



٤٥٠

ب

٤٠٠

أ

٥٥٠

د

٥٠٠

ج

١

المدرب حاتم فراج

بنوك اسئلة الجزء الكمي

٣٣

سؤال رقم

في المتابعتين :

..... ، ١٢ ، ٩ ، ٦ ، ٣

..... ، ٢٠ ، ١٥ ، ١٠ ، ٥

كم عدد الاعداد المشتركة في المتابعتين والاقبل من ١٠٠

٥	ب	٤	أ
٧	د	٦	ج

ج

المدرّب حاتم فراج

بنوك اسئلة الجزء الكمي

سؤال رقم

٣٤

قطعة خشبية اسطوانة الشكل

مساحة قاعدتها ١٠ سم^٢ ارتفاعها ٤٠ سم ، قارن بين :

القيمة الأولى : ٣٦٠ سم^٣

القيمة الثانية : حجم القطعة الخشبية

أ	القيمة الأولى أكبر	ب	القيمة الثانية أكبر
ج	القيمتان متساويتان	د	المعطيات غير كافية

ب

المدرّب حاتم فراج

بنوك اسئلة الجزء الكمي

سؤال رقم

٣٥

$$\frac{({}^3_3 + {}^3_3 + {}^3_3)}{3} = 1 + 2 \text{ ص } 1$$

، ما قيمة : ٤ ص ٢

٢	ب	١	أ
٤	د	٣	ج

ج

٣٦

سؤال رقم

احسب قيمة : $\sqrt{0.04}$

٠,٢	ب	٢	أ
٠,٠٠٠٢	د	٠,٢	ج

پ

المدرّب حاتم فراج

بنوك اسئلة الجزء الكمي

٣٧

سؤال رقم

كم عدد الأعداد المربعة الأكبر من الصفر و
الأصغر من ٥٠ ؟

٣	ب	١	أ
٧	د	٦	ج

ك

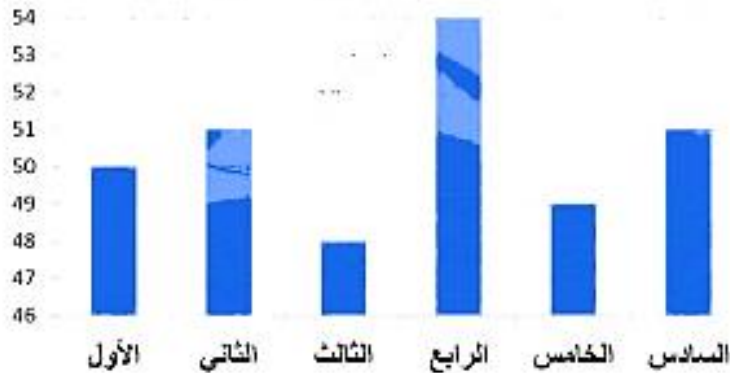
المدرب حاتم فراخ

بنوك اسئلة الجزء الكمي

٣٨

سؤال رقم

أسعار سلعة خلال ٦ شهر



ما نسبة فرق السعر بين الشهر الأول و الشهر السادس ؟

١- %

ب

١+ %

أ

٢- %

د

٢+ %

ج

ج

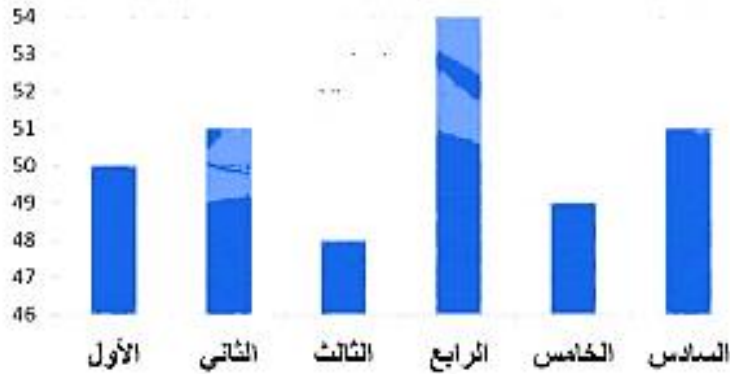
المدرّب حاتم فراج

بنوك اسئلة الجزء الكمي

٣٩

سؤال رقم

أسعار سلعة خلال ٦ شهور



في أي شهر كان أعلى سعر
للسلعة؟

الثالث

ب

الثاني

أ

الخامس

د

الرابع

ج

ج

المدرّب حاتم فراج

بنوك اسئلة الجزء الكمي

٤٠

سؤال رقم

خالد و فهد و عمر يزورون والدهم كل :
 ٥ ، ٦ ، ١٥ يوم على الترتيب ، إذا اجتمعوا
 جميعاً في يوم ، بعد كم يوم يلتقون مرة أخرى عند
 والدهم لأول مرة ؟

٣٠	ب	٢٠	أ
٦٠	د	٥٠	ج

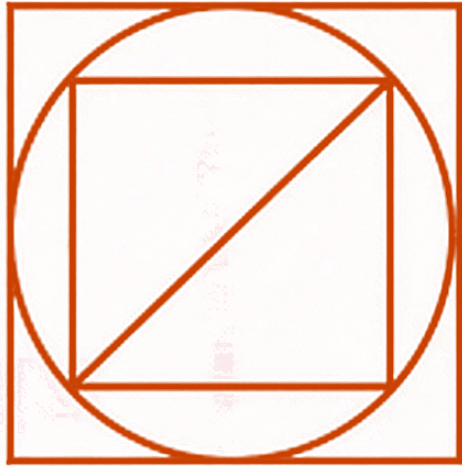
ب

المدرّب حاتم فراج

بنوك اسئلة الجزء الكمي

٤١

سؤال رقم



إذا كان طول نصف
قطر الدائرة = ٢ سم
احسب مساحة المربع الصغير

١٦	ب	٨	أ
٦٤	د	٣٢	ج

١

٤٢

سؤال رقم

إذا كان $\left(\frac{3}{4}\right)^{س+٥} = \left(\frac{1}{27}\right)^{٢-}$ ، أوجد قيمة س ؟

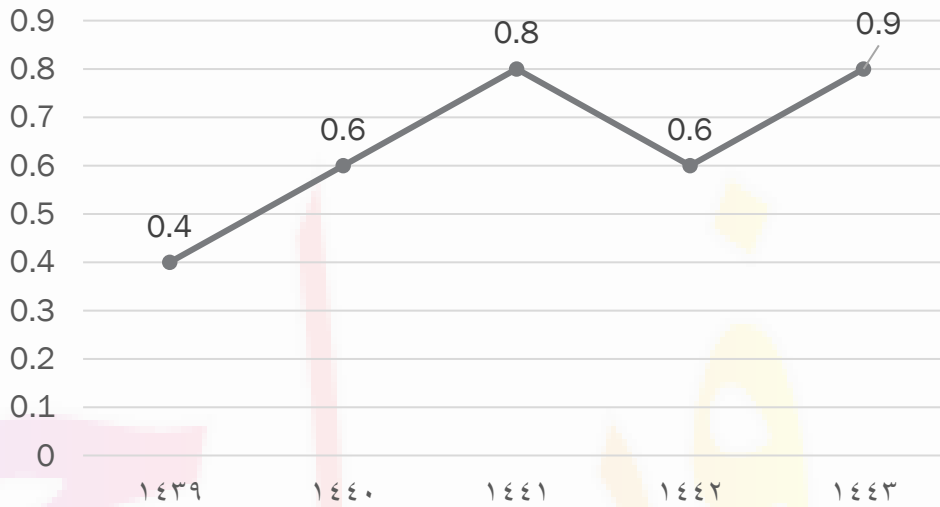
٢	ب	١	أ
٦	د	٣	ج

١

٤٣

سؤال رقم

أي السنوات كان بها
أكبر زيادة؟



١٤٤٠-١٤٤١

ب

١٤٣٩-١٤٤٠

أ

١٤٤٢-١٤٤٣

د

١٤٤١-١٤٤٢

ج

ك

المدرّب حاتم فراج

بنوك اسئلة الجزء الكمي

سؤال رقم

٤٤

قارن بين:

القيمة الأولى : $\left(\frac{1}{2}\right)^3$
القيمة الثانية : $3^2 \times 3^{-3} \times \left(\frac{1}{7}\right)^3$

أ	القيمة الأولى أكبر	ب	القيمة الثانية أكبر
ج	القيمتان متساويتان	د	المعطيات غير كافية

١

٤٥

سؤال رقم

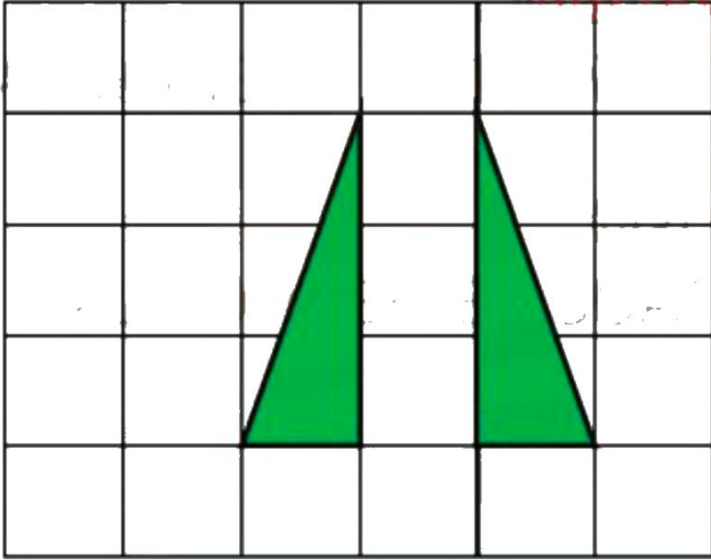
خرج عامل من المصنع إلى المنزل بسرعة ٢ كم / س ،
و عامل آخر من المنزل إلى المصنع بسرعة ٢٠ كم /
س ، فإذا التقيا بعد نصف ساعة فكم المسافة بين المنزل
والمصنع ؟

١٢	ب	١١	أ
٢٢	د	١٥	ج

١

٤٦

سؤال رقم



إذا كانت المربعات متطابقة ،
احسب مساحة المظلل ؟

٢	ب	١	أ
٦	د	٣	ج

ج

المدرّب حاتم فراج

بنوك اسئلة الجزء الكمي

٤٧

سؤال رقم

باقي قسمة ٨٠ على ١٢ يساوي ؟

٨	ب	٦	أ
١٠	د	٩	ج

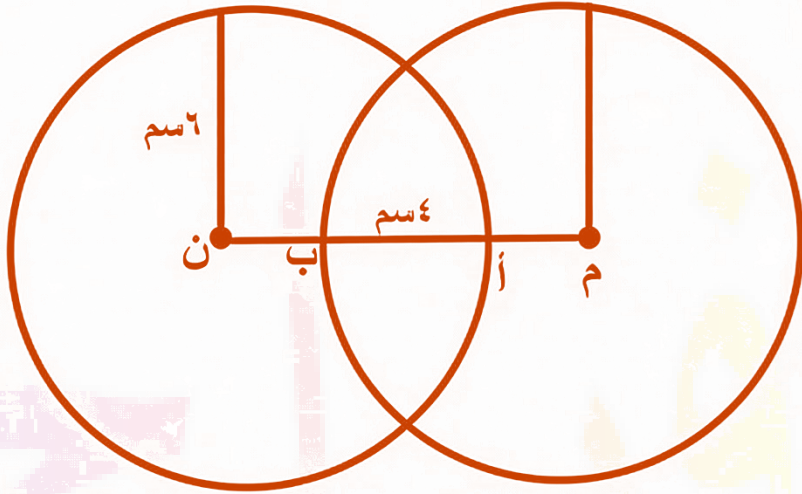
ب

المدرّب حاتم فراّج

بنوك اسئلة الجزء الكمي

٤٨

سؤال رقم



الدائرتان م ، ن متطابقتان
طول نصف قطريهما ٦ سم

، أ ب = ٤ سم

، أوجد طول م ن

٨	ب	٦	أ
١٥	د	١٢	ج

پ

المدرّب حاتم فراّج

بنوك اسئلة الجزء الكمي