

بنوك الأسئلة

البنك ٧٠

دورة المحاسب



قارن بين:

القيمة الأولى:  $(1, 0)^2$ القيمة الثانية:  $(0, 0)^4$ 

أ	القيمة الأولى أكبر	ب	القيمة الثانية أكبر
ج	القيمتان متساويتان	د	المعطيات غير كافية

## سؤال رقم

٢

إذا كان  $\frac{1}{ب} = \frac{1}{أ}$  ،  $\frac{1}{ب} = \frac{1}{ج}$  ،  $\frac{1}{د} = \frac{1}{ج}$  ،  $\frac{\sqrt{٦٤}}{\sqrt{٤٩}} = د$  ،  
 ، أوجد قيمة :  $(أ + ج) \times د$

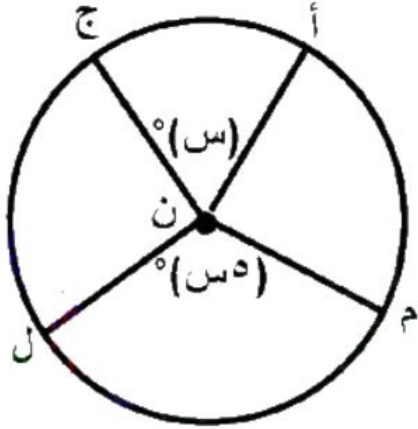
أ	٣ ٢ ٢	ب	٢
ج	٢ ٢ ٢	د	٢ ٢ ٢

ب

سؤال رقم

٣

في الشكل التالي ، ن مركز الدائرة



قارن بين

القيمة الأولى :  $\frac{\text{طول } \overline{AJ}}{\text{طول } \overline{ML}}$   
القيمة الثانية :  $\frac{1}{5}$

القيمة الثانية أكبر

ب

القيمة الأولى أكبر

أ

المعطيات غير كافية

د

القيمتان متساويتان

ج

ج

المدرّب حاتم فراج

بنوك اسئلة الجزء الكمي

## سؤال رقم

٤

إذا سار محمد بسرعة ١٢٠ كم / س كم يصل في ٥ ساعات، ما زمن وصوله إذا سار بسرعة ١٠٠ كم / س ؟

أ	٤	ب	٥
ج	٦	د	٧

ج

سؤال رقم

٥

أحسب قيمة :  $\sqrt[3]{2} + \sqrt[3]{3} + \sqrt[3]{6}$

$\sqrt[3]{6}$	ب	$\sqrt[3]{6}$	أ
$\sqrt[3]{1.8}$	د	$\sqrt[3]{3}$	ج

١

## سؤال رقم

٦

إذا كان  $\frac{1}{ص} = س$  ،  $\frac{1}{ص} = ع$  ، أوجد قيمة  $ع$  ؟  
 $س + ص + ع = ٧$  ،

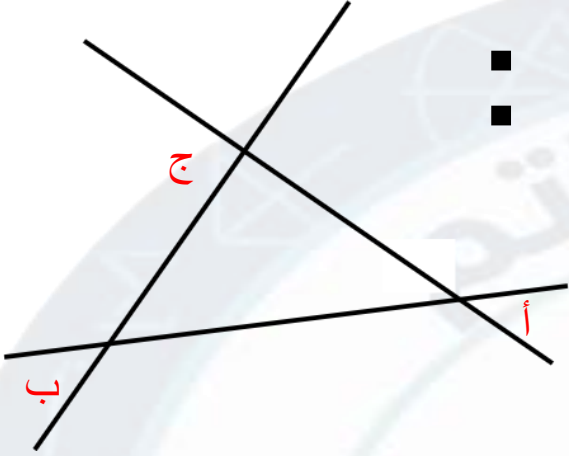
أ	١	ب	٣
ب	٥	د	٧

١

سؤال رقم

٧

قارن بين :



القيمة الأولى :  $أ + ب + ج$   
القيمة الثانية : ٣٦.

أ	القيمة الأولى أكبر	ب	القيمة الثانية أكبر
ج	القيمتان متساويتان	د	المعطيات غير كافية

ب

المدرّب حاتم فراج

بنوك اسئلة الجزء الكمي



سؤال رقم

مثلث قائم الزاوية ومتطابق الضلعين طول  
وتره ١٠ سم ، احسب مساحته ؟

٥٠	ب	١٠٠	أ
١٠	د	٢٥	ج

ج

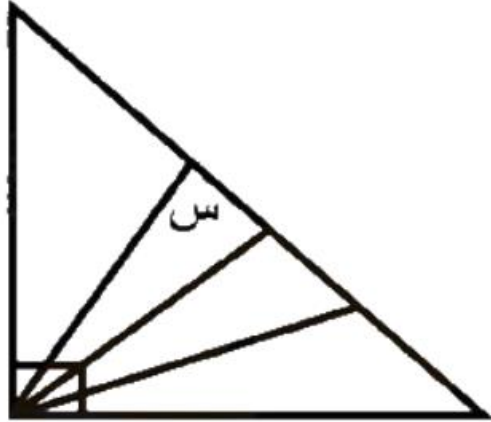
المدرب حاتم فراج

بنوك اسئلة الجزء الكمي

سؤال رقم

٩

قارن بين :



س

القيمة الأولى :

٥١٨٠

القيمة الثانية :

القيمة الثانية أكبر

ب

القيمة الأولى أكبر

أ

المعطيات غير كافية

د

القيمتان متساويتان

ج

ب

المدرّب حاتم فراج

بنوك اسئلة الجزء الكمي

سؤال رقم

أحسب قيمة :

$$\sqrt{\begin{array}{r} 64 + 34 \\ \hline 4 + 44 \end{array}}$$

١٦	ب	٤	أ
٢٥٦	د	٦٤	ج

١

المدرّب حاتم فراج

بنوك اسئلة الجزء الكمي

١١

سؤال رقم

إذا كان تكلفة الاتصال ٢٠ ثانية ب ١ ريال، ما تكلفة مكالمة لمدة ساعتين؟

٩٠	ب	٦٠	أ
٣٦٠	د	١٨٠	ج

ك

المدرب حاتم فراخ

بنوك اسئلة الجزء الكمي

١٢

سؤال رقم

في مكتبة يستوعب الرف ٣٠ كتاب، كم رف نحتاج  
لوضع ١٢٥ كتاب؟

أ	٤	ب	٥
ج	٦	د	٧

ب

المدرّب حاتم فراج

بنوك اسئلة الجزء الكمي

١٣

سؤال رقم



ما نسبة لحم الضان  
والدجاج والأسماك؟

٦٠%

ب

٥٠%

أ

٨٠%

د

٧٠%

ج

أ

المدرب حاتم فراج

بنوك اسئلة الجزء الكمي

١٤

سؤال رقم

كم عدد الأعداد الفردية المكونة من رقمين ورقم العشرات أكبر من ٣ ؟

٢٥

ب

١١

أ

٣٦

د

٣٠

ج

٥

١٥

سؤال رقم



الشكل التالي يمثل مصروفات سلطان شهريا إذا كان اجمالي مصروفاته ٥٠٠٠ ريال شهريا ، نسبة ما صرفه في السفر ٦٥% مما صرف في الترفيه، أوجد المبلغ الذي صرفه سلطان في السفر

أ	١٦٥٠	ب	٦٥٠
ج	٣٢٥	د	٢٥٠

ب

## سؤال رقم

١٦

صيغة مشابهه



الشكل التالي يمثل مصروفات سلطان شهريا إذا كان اجمالي مصروفاته ٥٠٠٠ ريال شهريا ،

أوجد المبلغ الذي صرفه سلطان في الطعام ؟

٧٠٠

ب

٦٠٠

أ

٩٠٠

د

٨٠٠

ج

ك

١٧

سؤال رقم

كم عدد يحتوي على ٢ أو ٣ أو كليهما  
من ١ إلى ٤٠ ؟

٢٣	ب	٢	أ
٢٥	د	٢٤	ج

ج

المدرب حاتم فراج

بنوك اسئلة الجزء الكمي

١٨

سؤال رقم

إذا كان ٨ س = ٦٤ ، أوجد ٣ س؟

٢٤	ب	١٦	أ
٣٢	د	٢٨	ج

ب

المدرّب حاتم فراج

بنوك اسئلة الجزء الكمي

١٩

سؤال رقم

إذا كان  $3س = 9 \times 81$  ، أوجد قيمة س ؟

٢	ب	١	أ
٤	د	٣	ج

ب

المدرّب حاتم فراج

بنوك اسئلة الجزء الكمي

٢٠

سؤال رقم

إذا كان  $٤س + ١ = ٢س + ٤$  ،  
أوجد قيمة س ؟

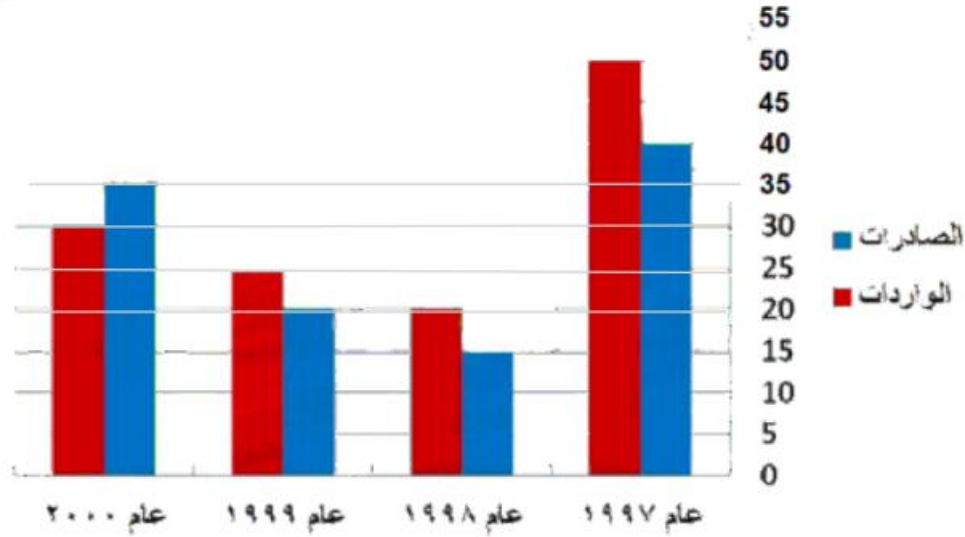
أ	٠	ب	٤
ج	١	د	٢



٢١

سؤال رقم

ما إجمالي الواردات ؟



١٢٠

ب

١١٠

أ

١٣٥

د

١٢٥

ج

ج

المدرّب حاتم فراج

بنوك اسئلة الجزء الكمي

٢٢

سؤال رقم

أحسب قيمة :  $\frac{|٨|-|٤|-|٤|}{|٤|-|١|-}$

١ -	ب	١	أ
٢ -	د	٢	ج

أ

المدرّب حاتم فراج

بنوك اسئلة الجزء الكمي

سؤال رقم

٢٣

إذا كان  $s < ص$ ،  $s > ص$ ،

قارن بين:

القيمة الأولى :  $s - ص$   
القيمة الثانية :  $s + ص$

أ	القيمة الأولى أكبر	ب	القيمة الثانية أكبر
ج	القيمتان متساويتان	د	المعطيات غير كافية

١

المدرّب حاتم فراج

بنوك اسئلة الجزء الكمي

٢٤

سؤال رقم

إذا كان عدد الراسيين ثلث عدد الناجحين، و  
كان عدد الناجحين = ٩٠، فكم عدد طلاب المدرسة؟

١٣٠	ب	١٢٠	أ
١٥٠	د	١٤٠	ج

١

إذا كان  $\frac{٩}{٢} = \frac{١١}{٨}$  قارن بين

القيمة الأولى : ص

القيمة الثانية : ٦

أ	القيمة الأولى أكبر	ب	القيمة الثانية أكبر
ج	القيمتان متساويتان	د	المعطيات غير كافية

سؤال رقم

٢٦

قارن بين

القيمة الأولى:  $\sqrt{25 + 49}$

القيمة الثانية: ١٢

أ	القيمة الأولى أكبر	ب	القيمة الثانية أكبر
ج	القيمتان متساويتان	د	المعطيات غير كافية

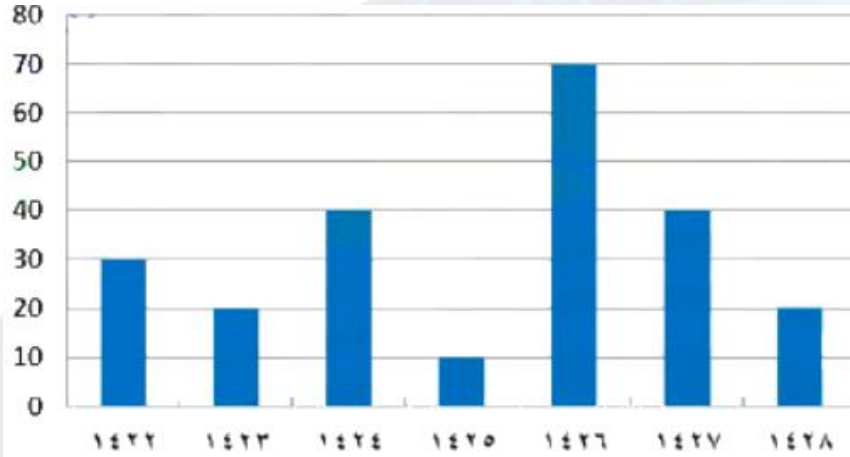
ب

المدرّب حاتم فراج

بنوك اسئلة الجزء الكمي

٢٧

سؤال رقم



الشكل التالي يوضح أرباح الشركة بالملايين،  
ما نسبة أرباح الشركة في عام ١٤٢٣ الى عام ١٤٢٤

١ : ٢

ب

٢ : ١

أ

١ : ٣

د

٣ : ١

ج

ب

المدرّب حاتم فراج

بنوك اسئلة الجزء الكمي

٢٨

سؤال رقم

ما المنطقة التي تكون نسبة المرضى فيها إلى الأجهزة أكبر ما يكون ؟

المجموع	المنطقة الغربية	المنطقة الشرقية	المنطقة الجنوبية	المنطقة الشمالية	المنطقي الوسطى
المرضى ٥١٨١	١٩٥٠	٥٤٣	١٠٤٧	٣٤٧	١٢٩٤
الأجهزة ١٦٦٢	٤٢٩	٢٢٩	٣٤٩	١٨٢	٤٦٣
النسبة ٣.١	٤.٤	٢.٤	٣	١.٩	٢.٨

الشرقية	ب	الوسطى	أ
الغربية	د	الجنوبية	ج

د

المدرّب حاتم فراج

بنوك اسئلة الجزء الكمي

٢٩

سؤال رقم

ما نسبة المرضى الى الأجهزة في المنطقة الجنوبية ؟

البيان	المنطقة الوسطى	المنطقة الشمالية	المنطقة الجنوبية	المنطقة الشرقية	المنطقة الغربية	المجموع
المرضى	١٢٩٤	٣٤٧	١٠٤٧	٥٤٣	١٩٥٠	٥١٨١
الأجهزة	٤٦٣	١٨٢	٣٤٩	٢٢٩	٤٢٩	١٦٦٢
النسبة	٢,٨	١,٩	٣	٢,٤	٤,٤	١٤,٥

جهاز واحد لكل ٣ مرضى

ب

٣ أجهزة لكل مريض

أ

جهاز واحد لكل مريض

د

جهازين لكل مريض

ج

ب

٣٠

سؤال رقم

إذا كان  $\frac{31}{5} = م$  ،  $\frac{59}{100} = ن$  ،  $\frac{299}{500} = ل$  ،  
فأي الآتي ترتيبهم تصاعدياً ؟

أ	ن، ل، م	ب	ن، م، ل
ج	م، ن، ل	د	م، ل، ن

أ

٣١

سؤال رقم

إذا كان  $s > 0$  ، أي الأتي موجب ؟

س <sup>١</sup>	ب	س <sup>٢</sup>	أ
س <sup>٢</sup>	د	س <sup>١</sup>	ج



المدرّب حاتم فراج

بنوك اسئلة الجزء الكمي

٣٢

سؤال رقم

عددان أوليان مجموعهما ٨، ما العدد الأكبر؟

٣	ب	٢	أ
٧	د	٥	ج

ج

المدرّب حاتم فراج

بنوك اسئلة الجزء الكمي

٣٣

سؤال رقم

أوجد رقم العشرات في ناتج:  $٣٦٠٠٦ \times ٣٦٠٠٧$  ؟

أ	٣٤	ب	٤
ج	٥	د	٦



المدرّب حاتم فراج

بنوك اسئلة الجزء الكمي

سؤال رقم

٣٤

إذا كان  $\frac{1}{3-3n} > \frac{1}{27}$  ،

قارن بين :

القيمة الأولى : ن

القيمة الثانية : ١-

أ	القيمة الأولى أكبر	ب	القيمة الثانية أكبر
ج	القيمتان متساويتان	د	المعطيات غير كافية

ب

المدرّب حاتم فراج

بنوك اسئلة الجزء الكمي

٣٥

سؤال رقم

شخص لديه ٤٠٠ ريال من فئات ٥ ريال، ١٠ ريال و ٥ ريال، فإذا كان لديه ٦ أوراق من فئة ٥ ريال و ٦ أوراق من فئة ٥ ريال، كم ورقة لديه من فئة ١٠ ريال؟

أ	٤	ب	٥
ج	٦	د	٧

د

المدرب حاتم فراج

بنوك اسئلة الجزء الكمي

صيغة مشابهة سؤال انحراف معياري

٣٦

سؤال رقم

شخص معه ٤٥ ريال ، ورقة من فئة ٥ ريال وورقتين من فئة ١٠ ريال وورقة من فئة ٢٠ ريال ، يريد شراء كتاب، ما العدد الممكن لقيمة الكتاب بدون ارجاع باقي له؟

أ	٨	ب	٩
ج	١٠	د	١١

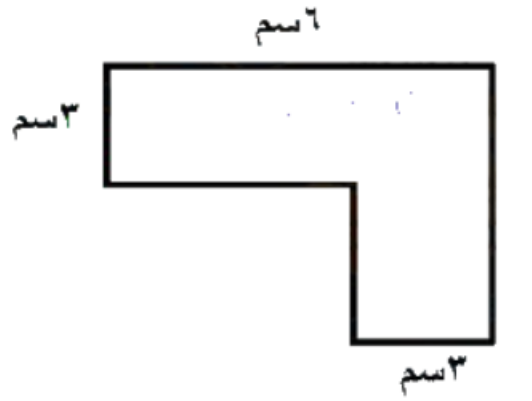
ب

المدرّب حاتم فراج

بنوك اسئلة الجزء الكمي

٣٧

سؤال رقم



إذا كان مساحة الشكل = ٢١ ،  
أحسب محيط الشكل ؟

٢٠	ب	١٨	أ
٢٤	د	٢١	ج

ب

المدرّب حاتم فراج

بنوك اسئلة الجزء الكمي

سؤال رقم

٣٨

إذا كانت  $2س = 1٥$  ،  $١٥ = ٣٢ص$

قارن بين

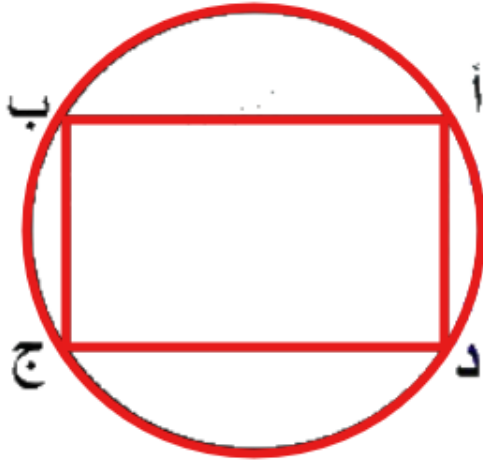
القيمة الأولى : ٦ القيمة الثانية : س ص

أ	القيمة الأولى أكبر	ب	القيمة الثانية أكبر
ج	القيمتان متساويتان	د	المعطيات غير كافية

١

المدرّب حاتم فراج

بنوك اسئلة الجزء الكمي



في الشكل التالي مستطيل داخل دائرة ما المعطي الذي لا يفيد في حساب مساحة الدائرة ؟

محيط الدائرة = ١٠ ط

ب

أب = ٨ سم ، أد = ٦ سم

أ

مساحة المستطيل = ٤٨ سم ٢

د

مجموع قطري المستطيل

ج

= ٢٠ سم

ج

سؤال رقم

٤٠

قارن بين:

القيمة الأولى :  $\sqrt{1, 2, 3, 4, 5, 6, 7, 8, 9, 10}$   
القيمة الثانية :  $1, 2, 3, 4, 5, 6, 7, 8, 9, 10$

أ	القيمة الأولى أكبر	ب	القيمة الثانية أكبر
ج	القيمتان متساويتان	د	المعطيات غير كافية

١

المدرّب حاتم فراج

بنوك اسئلة الجزء الكمي

سؤال رقم

٤١

دائرة قطرها = ٧ اسم قارن بين :

القيمة الثانية :  $\left(\frac{٧\pi}{٢٤}\right)$  - ١

٢٤  
محيط الدائرة

القيمة الأولى :

القيمة الثانية أكبر

ب

القيمة الأولى أكبر

أ

المعطيات غير كافية

د

القيمتان متساويتان

ج

ج

المدرّب حاتم فراج

بنوك اسئلة الجزء الكمي

٤٢

سؤال رقم

عجلة تدور (ل) دورة في  $(\frac{1}{أ})$  ساعة ، كم عدد الدورات التي تدورها في (ن) ساعة ؟

ل أن	ب	$\frac{أ + ل}{ن}$	أ
ل أن	د	ل أ	ج

ب

المدرّب حاتم فراج

بنوك اسئلة الجزء الكمي

٤٣

سؤال رقم

ما قيمة :  $\frac{35}{100} =$

٠,٠٣٥	ب	٠,٠٠٣٥	أ
٣,٥	د	٠,٣٥	ج

ج

المدرّب حاتم فراج

بنوك اسئلة الجزء الكمي

سؤال رقم

٤٤

قارن بين:

القيمة الأولى:  $(\frac{4}{5})^1$

القيمة الثانية:  $(\frac{4}{5})^4 \times (\frac{4}{5})^3$

أ	القيمة الأولى أكبر	ب	القيمة الثانية أكبر
ج	القيمتان متساويتان	د	المعطيات غير كافية

ب

المدرّب حاتم فراج

بنوك اسئلة الجزء الكمي

سؤال رقم

٤٥

قارن بين

القيمة الأولى :  $(1 - \frac{9}{5})^3$  القيمة الثانية :  $(1 + \frac{9}{5})^3$

أ	القيمة الأولى أكبر	ب	القيمة الثانية أكبر
ج	القيمتان متساويتان	د	المعطيات غير كافية

١

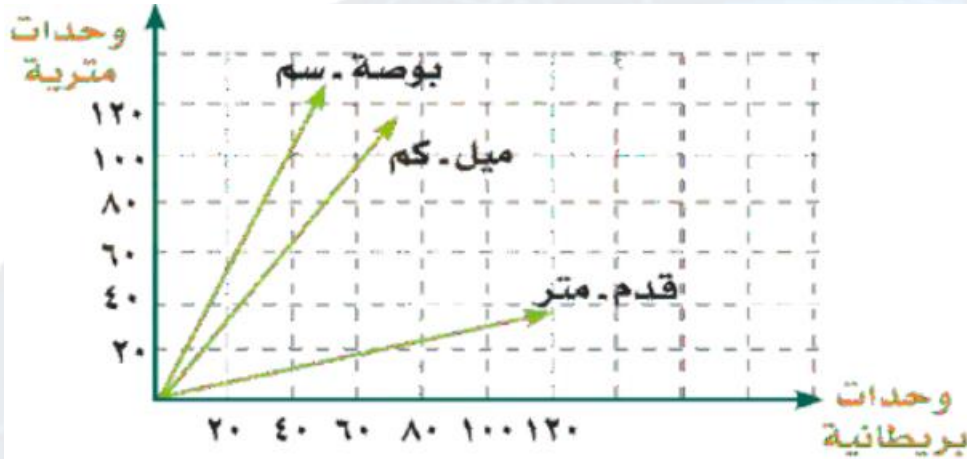
المدرّب حاتم فراج

بنوك اسئلة الجزء الكمي

٤٦

سؤال رقم

في الشكل التالي:  
كم سنتيمترا تساوي  
٨٠ بوصة؟



١٠٠

ب

٥٠

أ

٢٠٠

د

١٢٠

ج

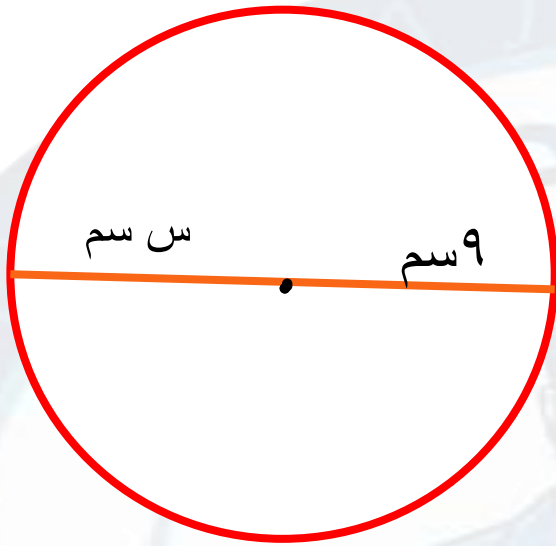
ك

المدرّب حاتم فراج

بنوك اسئلة الجزء الكمي

٤٧

سؤال رقم



في الشكل التالي  
أوجد قيمة س ؟

٤,٥	ب	٣	أ
١٨	د	٩	ج

ج

المدرّب حاتم فراج

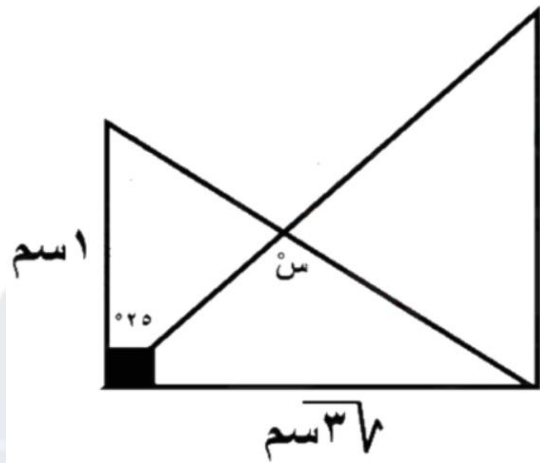
بنوك اسئلة الجزء الكمي

سؤال رقم

٤٨

في الشكل المقابل

قارن بين



القيمة الأولى : ١٠٠  
القيمة الثانية : س

القيمة الثانية أكبر

ب

القيمة الأولى أكبر

أ

المعطيات غير كافية

د

القيمتان متساويتان

ج

١

المدرّب حاتم فراج

بنوك اسئلة الجزء الكمي