

بنوك الأسئلة

البنك

دورة المحاسب

٠٥٠٢٩٤٣١١١



سؤال رقم

١

إذا كان  $1 + 2 \div s = 6$  ، فما قيمة  $s$ ؟

أ	٥	ب	٢   ٥
ج	٢   ٥	د	٢

ب

المدرّب حاتم فراج

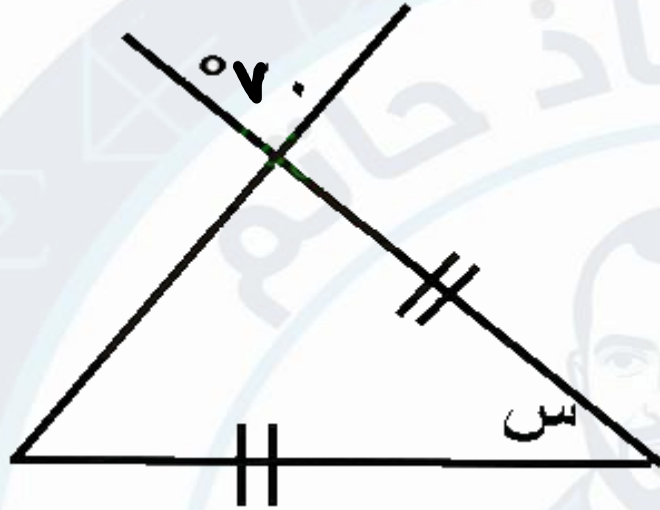


بنوك اسئلة الجزء الكمي

سؤال رقم

٢

أوجد قياس  $\alpha$  من



٥٠	ب	٤٠	أ
٧٠	د	٦٠	ج

١

المدرّب حاتم فراج



بنوك اسئلة الجزء الكمي

سؤال رقم

٣

إذا كان  $s < 0$ ، كم عدد قيم  $s$  التي تجعل  
(٧ -  $s$ ) عدد أولي؟

أ	١	ب	٢
ج	٣	د	٤

ج

المدرّب حاتم فراج



بنوك اسئلة الجزء الكمي

سؤال رقم

٤

قارن بين:

القيمة الأولى :  $\frac{6+7}{7+6}$

القيمة الثانية :  $\frac{7+7}{8+7}$

أ	القيمة الأولى أكبر	ب	القيمة الثانية أكبر
ج	القيمتان متساويتان	د	المعطيات غير كافية

١

المدرّب حاتم فراج



بنوك اسئلة الجزء الكمي

## سؤال رقم

٥

إذا كان صفر  $< ص < س$  ، قارن بين :

القيمة الأولى :  $١٤٣٦$  س

القيمة الثانية :  $٢٠١٥$  ص

أ	القيمة الأولى أكبر	ب	القيمة الثانية أكبر
ج	القيمتان متساويتان	د	المعطيات غير كافية

المدرّب حاتم فراج



بنوك اسئلة الجزء الكمي

سؤال رقم

٦

أوجد الحد التالي:

١١٢ ، ٣٣٤ ، ٥٥٦ ، ٧٧٨ ، .....

٩٠٠	ب	٨٩٠	أ
١٠٠٠	د	٩٩٠	ج

ك

المدرّب حاتم فراّج

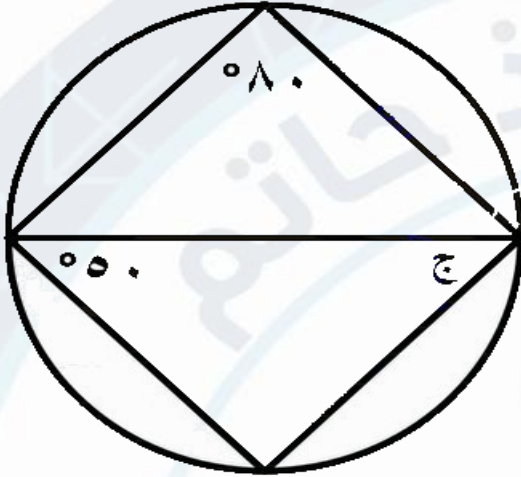


بنوك اسئلة الجزء الكمي

سؤال رقم

٧

أوجد قياس زاوية ج



٣٠	ب	٢٥	أ
٤٠	د	٢٥	ج

ب

المدرّب حاتم فراج

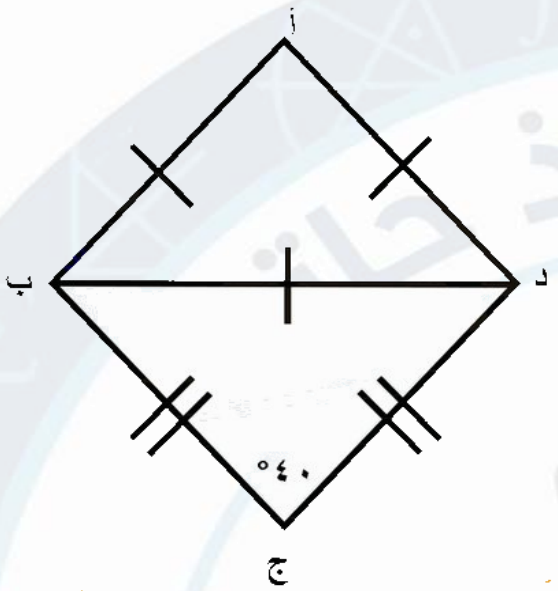


بنوك اسئلة الجزء الكمي

٨

سؤال رقم

أوجد قياس زاوية أ ب ج



١٢٠	ب	١٣٠	أ
١٠٠	د	١١٠	ج



المدرّب حاتم فراج



بنوك اسئلة الجزء الكمي

٩

سؤال رقم

اعداد السمك المنتجة بالملايين	
٦٥	الصين
١١	المانيا
٦,٥	بيرو
٧	أمريكا
٨	اندونيسيا

ما نسبة الصين إلى  
كل الدول المذكورة بالجدول؟

١ ٣	ب	١ ٢	أ
١ ٤	د	١ ٣	ج

ج

المدرّب حاتم فراّج



بنوك اسئلة الجزء الكمي

## سؤال رقم

١٠

ما نسبة الصين إلى باقي الدول المذكورة بالجدول؟

اعداد السمك المنتجة بالملايين	
٦٥	الصين
١١	المانيا
٦,٥	بيرو
٧	أمريكا
٨	اندونيسيا

أ	١ : ٣	ب	٣ : ١
ج	١ : ٢	د	٢ : ١

ك

المدرّب حاتم فراج



بنوك اسئلة الجزء الكمي

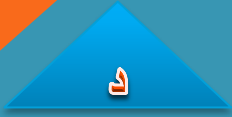
١١

سؤال رقم

اعداد السمك المنتجة بالملايين	
٦٥	الصين
١١	المانيا
٦,٥	بيرو
٧	أمريكا
٨	اندونيسيا

إذا كان إنتاج الصين يمثل ثلث الإنتاج العالمي، أوجد الإنتاج العالمي بالملايين؟

١٨٠	ب	١٦٠	أ
١٩٥	د	١٨٥	ج



المدرّب حاتم فراج



بنوك اسئلة الجزء الكمي

١٢

سؤال رقم

# كم مجموع الأعداد الزوجية بين ٣ و ١١؟

٢٦	ب	٢٨	أ
٢٢	د	٢٤	ج

١

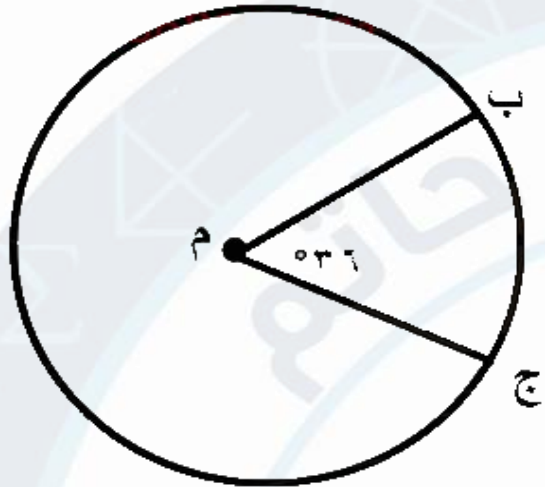
المدرّب حاتم فراج



بنوك اسئلة الجزء الكمي

١٣

سؤال رقم



الشكل التالي: م مركز الدائرة  
ومحيط الدائرة = ١٠٠  
أوجد طول ب ج

٢٠	ب	١٠	أ
٧٢	د	٣٦	ج

١

المدرّب حاتم فراج



بنوك اسئلة الجزء الكمي

١٤

سؤال رقم

إذا كان عمر أحمد قبل ٢٠ عام يساوي ٦ أمثال  
عمر خالد، عمر أحمد الآن ٥٠ عام،  
كم عمر خالد الآن؟

أ	٥	ب	٢٠
ج	٢٥	د	٣٠

ج

المدرّب حاتم فراج



بنوك اسئلة الجزء الكمي

١٥

سؤال رقم

عدد إذا طرح منه ٨ يساوي س، س قسمة نفس العدد يساوي ٣، ما قيمة س؟

أ	١٢ -	ب	٨ -
ج	٤ -	د	١ -

١

المدرّب حاتم فراج



بنوك اسئلة الجزء الكمي

سؤال رقم

١٦

فصل به ٣٦ طالب،  $\frac{5}{6}$  من الطلاب يرتدون الزي السعودي ، كم عدد الطلاب الذين لا يرتدون الزي السعودي؟

أ	٦	ب	١١
ج	٣٠	د	٣٦

١

المدرّب حاتم فراج



بنوك اسئلة الجزء الكمي

١٧

سؤال رقم



ما عدد الطلاب الحاصلين  
على تقدير جيد فأعلى؟

٢٤	ب	٢٠	أ
٤٠	د	٣٦	ج

ج

المدرّب حاتم فراج



بنوك اسئلة الجزء الكمي

١٨

سؤال رقم

ما نسبة الطلاب الحاصلين  
على تقدير ممتاز؟



١٥٪

ب

١٢٪

أ

٢٥٪

د

٢٠٪

ج

ج

المدرّب حاتم فراج

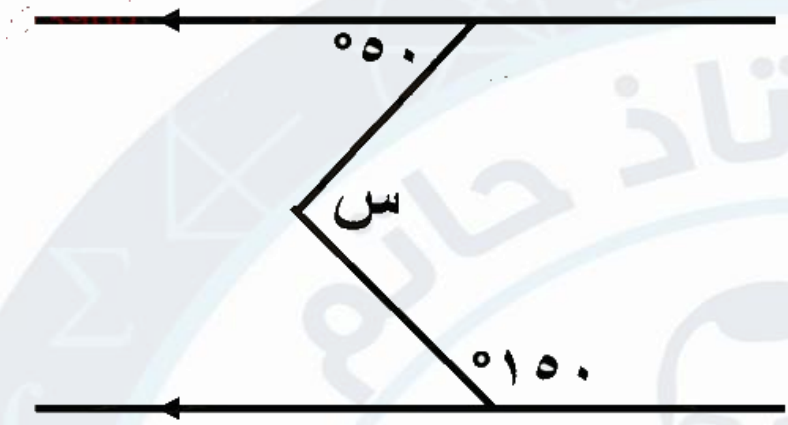


بنوك اسئلة الجزء الكمي

سؤال رقم ١٩

سؤال رقم

# أوجد قياس زاوية س



٥٠	ب	٣٠	أ
١٣٠	د	٨٠	ج



المدرّب حاتم فراج



بنوك اسئلة الجزء الكمي

100

25

20

15

10

5

0

١٤٣٠

١٤٣١

١٤٣٢

١٤٣٣

١٤٣٤

١٤٣٥

١٤٣٦

3

5

4

9

16

13

20

٢٠

سؤال رقم

احسب وسيط القيم

١٠

ب

٨

أ

١٤

د

١٢

ج

ب

المدرّب حاتم فراج

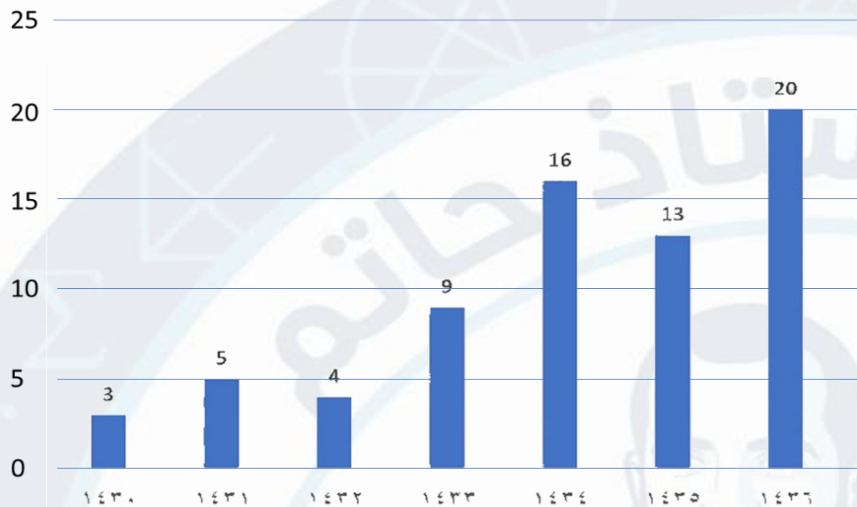


بنوك اسئلة الجزء الكمي

٢١

سؤال رقم

احسب متوسط القيم



٩

ب

٨

أ

١١

د

١٠

ج

ج

المدرّب حاتم فراج



بنوك اسئلة الجزء الكمي

٢٢

سؤال رقم

احسب قيمة  $٤٣\%$  من  $٥٠$

١٦	ب	١٥	أ
١٨	د	١٧	ج

ج

المدرّب حاتم فراج



بنوك اسئلة الجزء الكمي

٢٣

سؤال رقم

أوجد الحد الخامس:

٣، ١٢، ٢١، ٣٠، .....

٣٨	ب	٣٩	أ
٣٦	د	٣٧	ج

١

المدرّب حاتم فراج



بنوك اسئلة الجزء الكمي

٢٤

سؤال رقم

إذا كان عمر أحمد ٥٥ عام وعمر ابنه ٣٠ عام، قبل كم عام كان عمر أحمد ضعف عمر ابنه؟

أ	٥	ب	١٠
ج	١٥	د	٢٠

١

المدرّب حاتم فراج

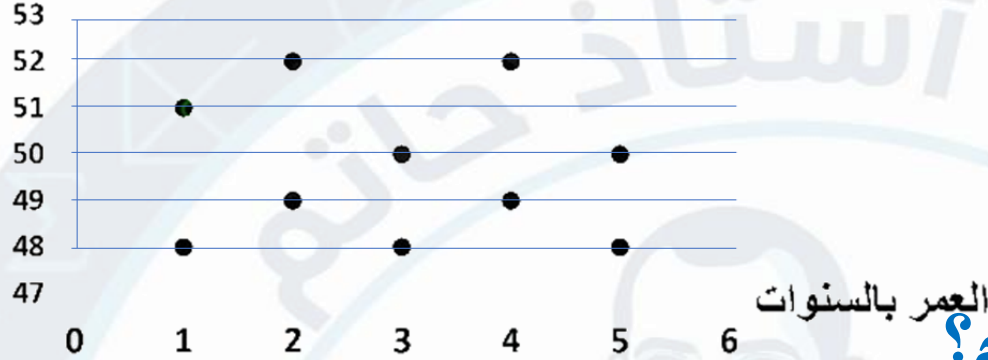


بنوك اسئلة الجزء الكمي

٢٦

سؤال رقم

الطول بالسـم



في الشكل المقابل  
ما عدد الأطفال الذين  
أعمارهم ٣ سنوات فأكثر  
وطولهم لا يتعدى ٤٩ سم؟

أ	٣	ب	٤
ج	٥	د	٦

١

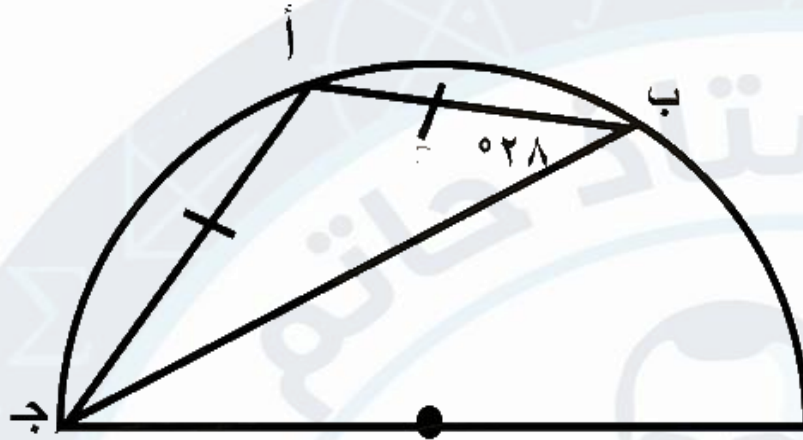
المدرّب حاتم فراج



بنوك اسئلة الجزء الكمي

٢٥

سؤال رقم



الشكل التالي نصف دائرة،  
 أب = أ ج ،  
 أوجد ق (ب أ ج)

أ	٢٨	ب	٥٦
ج	١٢٤	د	١٤٠

ج

المدرّب حاتم فراج



بنوك اسئلة الجزء الكمي



٢٨

سؤال رقم

تعمل بطارية لمدة ٥٨٤٠٠ ساعة، إذا كانت تستخدم ٨ ساعات يومياً، كم إجمالي عدد السنوات التي تستخدم فيها البطارية تقريباً؟

أ	١٠	ب	١٥
ج	٢٠	د	٢٥

ج

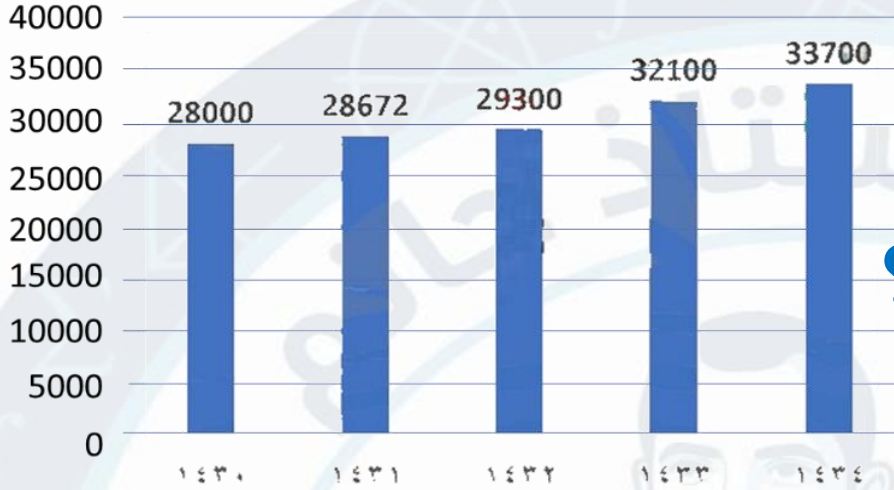
المدرّب حاتم فراج



بنوك اسئلة الجزء الكمي

٢٩

سؤال رقم



ما نسبة الزيادة بين عامي ١٤٣٠، ١٤٣١؟

أ	٢٪	ب	٢,٢٪
ج	٢,٤٪	د	٢,٦٪

ج

المدرّب حاتم فراج

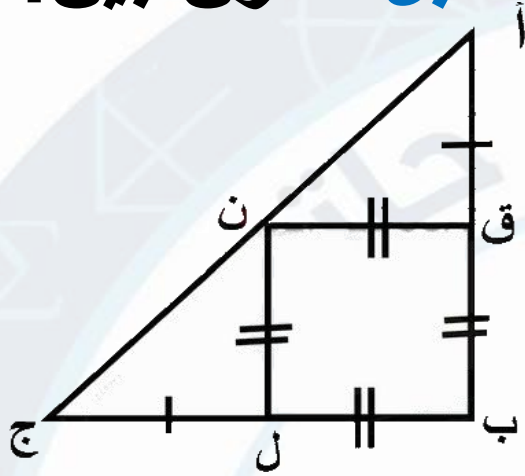


بنوك اسئلة الجزء الكمي

سؤال رقم

٣٠

في الشكل المقابل، قارن بين:



القيمة الأولى : مساحة  $\triangle$  أ ق ن

القيمة الثانية : مساحة  $\triangle$  ن ل ج

القيمة الثانية أكبر

ب

القيمة الأولى أكبر

أ

المعطيات غير كافية

د

القيمتان متساويتان

ج

ج

المدرّب حاتم فراج

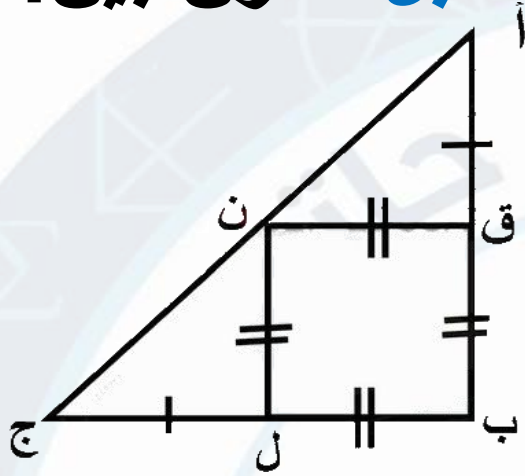


بنوك اسئلة الجزء الكمي

سؤال رقم

٣١

في الشكل المقابل، قارن بين:



القيمة الأولى : محيط  $\triangle أ ق ن$

القيمة الثانية : محيط  $\triangle ن ل ج$

القيمة الثانية أكبر

ب

القيمة الأولى أكبر

أ

المعطيات غير كافية

د

القيمتان متساويتان

ج

ج

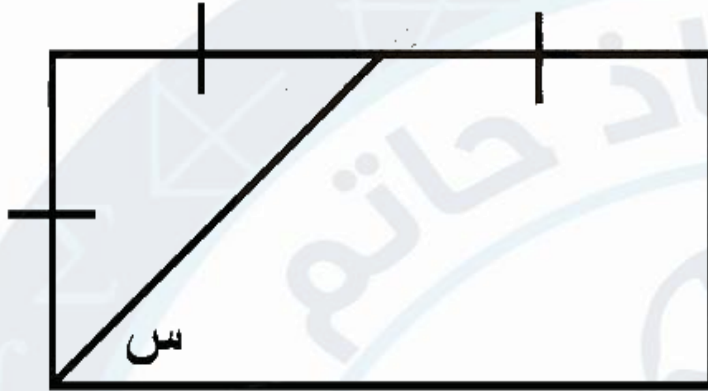
المدرّب حاتم فراج



بنوك اسئلة الجزء الكمي

٣٢

سؤال رقم



الشكل المجاور مستطيل،  
أوجد قياس زاوية س

٤٥	ب	٣٠	أ
٧٥	د	٦٠	ج

ب

المدرّب حاتم فراج



بنوك اسئلة الجزء الكمي

٣٣

سؤال رقم

إذا كان  $\frac{6}{15} = \frac{2}{5}$  أوجد قيمة س

أ	١	ب	٢
ج	٣	د	٤



المدرّب حاتم فراّج



بنوك اسئلة الجزء الكمي

سؤال رقم

٣٤

إذا كان  $s < v < \text{صفر}$ ،

قارن بين :

القيمة الأولى :  $s \sqrt{v}$

القيمة الثانية :  $v \sqrt{s}$

أ	القيمة الأولى أكبر	ب	القيمة الثانية أكبر
ج	القيمتان متساويتان	د	المعطيات غير كافية

١

المدرّب حاتم فراج



بنوك اسئلة الجزء الكمي

صيغة مشابهة

٣٥

سؤال رقم

يريد أحمد أن يحفظ ١٦٠ بيتًا من الشعر، فإذا حفظ في اليوم الأول ٥ أبيات وكل يوم يحفظ ضعف عدد الأبيات في اليوم السابق، بعد كم يوم يحفظ باقي الأبيات؟

أ	٤	ب	٥
ج	٦	د	٧

ب

المدرّب حاتم فراج



بنوك اسئلة الجزء الكمي

سؤال رقم

٣٦ قارن بين:

القيمة الأولى:  $\sqrt{54}$

القيمة الثانية:  $\sqrt{37} + \sqrt{17}$

أ	القيمة الأولى أكبر	ب	القيمة الثانية أكبر
ج	القيمتان متساويتان	د	المعطيات غير كافية

ب

المدرّب حاتم فراج



بنوك اسئلة الجزء الكمي

سؤال رقم

٣٧ قارن بين:

القيمة الأولى :  $\frac{27}{3}$  القيمة الثانية :  $\frac{26}{3}$

أ	القيمة الأولى أكبر	ب	القيمة الثانية أكبر
ج	القيمتان متساويتان	د	المعطيات غير كافية

ج

المدرّب حاتم فراج



بنوك اسئلة الجزء الكمي

٣٨

سؤال رقم

ما مجموع الأعداد الأولية من ١ إلى ١٢؟

٢٦	ب	٢٨	أ
٢٢	د	٢٤	ج

١

المدرّب حاتم فراج



بنوك اسئلة الجزء الكمي

٣٩

سؤال رقم

أوجد الحد الخامس:

٣٠ ، ١٢ ، ٣٦ ، ١٨ ، .....

٤٢	ب	٤٠	أ
٤٦	د	٤٤	ج

ب

المدرّب حاتم فراّج



بنوك اسئلة الجزء الكمي

سؤال رقم

٤ . قارن بين :

القيمة الأولى : قياس زاوية من زوايا المثلث المتطابق الأضلاع  
القيمة الثانية : قياس زاوية من زوايا الشكل الرباعي

أ	القيمة الأولى أكبر	ب	القيمة الثانية أكبر
ج	القيمتان متساويتان	د	المعطيات غير كافية

د

المدرّب حاتم فراج



بنوك اسئلة الجزء الكمي

٤١

سؤال رقم

إذا كانت الساعة ٨:٠٠ صباحاً، كم تكون الساعة بعد ٥٩٧٠ دقيقة؟

١١:٣٠	ب	١١:٠٠	أ
١٢:٣٠	د	١٢:٠٠	ج

ب

المدرّب حاتم فراج

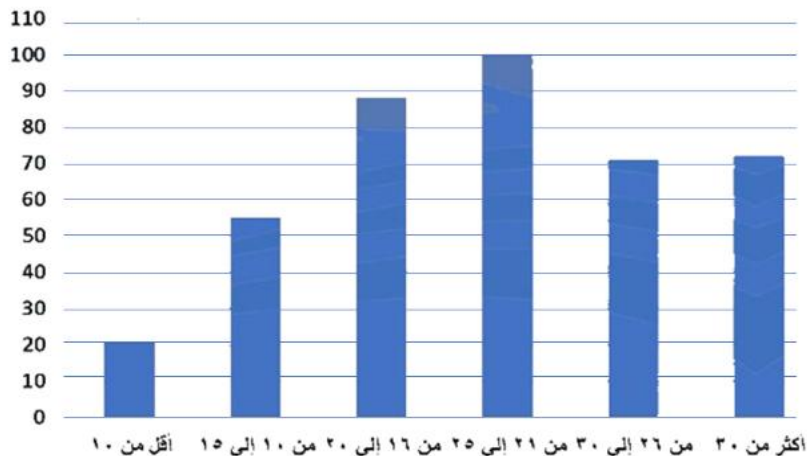


بنوك اسئلة الجزء الكمي

٤٢

سؤال رقم

ما الفئة العمرية التي تمثل مع فئة من ١٠ إلى ١٥ نسبة ٣٤٪ من إجمالي تقريباً؟



من ١٦ إلى ٢٠

ب

من ١٠ إلى ١٥

أ

من ٢٦ إلى ٣٠

د

من ١٦ إلى ٢٠

ج

ب

المدرّب حاتم فراج

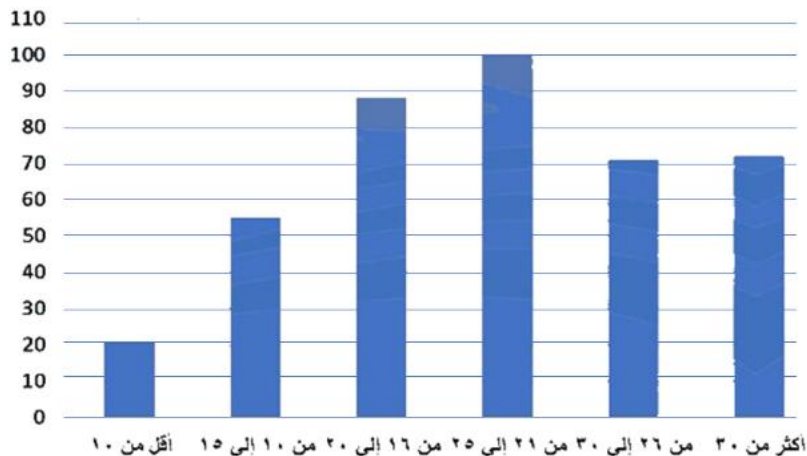


بنوك اسئلة الجزء الكمي

٤٣

سؤال رقم

ما النسبة المئوية للفئة العمرية  
من ١٠ إلى ٢٥ تقريبًا؟



٤٠٪

ب

٣٠٪

أ

٦٠٪

د

٥٠٪

ج

ك

المدرّب حاتم فراج



بنوك اسئلة الجزء الكمي

100

٤٤

سؤال رقم

إذا اشترك شخص في باقة جوال بـ ٢٤ ريال شهرياً  
ويحاسب الدقيقة الزائدة بـ ٣٠ هللة ووصلت فاتورته  
الشهرية إلى ١٧٧ ريال، فكم عدد الدقائق في هذا  
الشهر؟

أ	٤٤٥	ب	٤٥٠
ج	٤٦٠	د	٤٩٠

ب

المدرّب حاتم فراج



بنوك اسئلة الجزء الكمي

سؤال رقم

٤٥

إذا كان  $s = ٤٠$  ،

قارن بين:

القيمة الأولى:  $\sqrt{\frac{s}{2}}$

القيمة الثانية: ٦

أ	القيمة الأولى أكبر	ب	القيمة الثانية أكبر
ج	القيمتان متساويتان	د	المعطيات غير كافية

ب

المدرّب حاتم فراج



بنوك اسئلة الجزء الكمي

سؤال رقم

٤٦ قارن بين:



الرسم ليس على القياس

القيمة الأولى : س

القيمة الثانية : قياس الزاوية الحادة

أ	القيمة الأولى أكبر	ب	القيمة الثانية أكبر
ج	القيمتان متساويتان	د	المعطيات غير كافية

١

المدرّب حاتم فراج



بنوك اسئلة الجزء الكمي

٤٧

سؤال رقم

أي الأعداد الآتية إذا قسم على (٢ ، ٣ ، ٥) كان الباقي ١

٣١	ب	٢١	أ
٥١	د	٤١	ج

ب

المدرّب حاتم فراج



بنوك اسئلة الجزء الكمي

٤٨

سؤال رقم

إذا كان  $\cdot > \text{س} > \text{ا} > \text{ص} > \cdot$   
أي الآتي صحيح؟

أ	ص <sup>١</sup> س <sup>١</sup> > ·	ب	س ص > ·
ب	س ص > ·	د	س <sup>٢</sup> ص <sup>٢</sup> > ·

٥

المدرّب حاتم فراج



بنوك اسئلة الجزء الكمي