

بنوك الأسئلة

الحصّة السابغة

دورة المحوسب



سؤال رقم

١

حجاج الخارج	حجاج الداخل	العام
١٢٠٠٠٠٠	٨٠٠٠٠٠	١٤٣٠
١١٠٠٠٠٠	٧٠٠٠٠٠	١٤٣١
١٠٠٠٠٠٠	٦٠٠٠٠٠	١٤٣٢
١٠٠٠٠٠٠	٧٠٠٠٠٠	١٤٣٣
١٣٠٠٠٠٠	٩٠٠٠٠٠	١٤٣٤

ما العام الذي
فيه اقل فرق بين
حجاج الداخل والخارج ؟

١٤٣١	ب	١٤٣٠	أ
١٣٣٤	د	١٤٣٣	ج

ج

١٠٠%

٢

سؤال رقم

التكلفة	أجرة السائق	المسافة	السيارة
١١٠٠	٦٠٠	١٥٠٠٠	الأولى
١١٥٠	٤٠٠	١٨٠٠٠	الثانية
١٢٥٠	٥٠٠	١٥٠٠٠	الثالثة
١٥٠٠	٥٠٠	١٢٠٠٠	الرابعة

إذا كان سعر لتر الوقود
٥ ريال ، فما أكثر سيارة
موفرة للوقود ؟

الثانية

ب

الأولى

أ

الرابعة

د

الثالثة

ج

١

المدرّب حاتم فراج

بنوك اسئلة الجزء الكمي

٣

سؤال رقم

إذا كان : $١٤ > س > ص > ع > ٢٦$
 ، س و ص و ع أعداد فردية متتالية أحدهم أولي ، أوجد ص + ع

٤٠	ب	٣٦	أ
٤٨	د	٤٤	ج

ك

المدرّب حاتم فراج

بنوك اسئلة الجزء الكمي

قارن بين

- القيمة الأولى : طول حرف مكعب حجمه $٢٧\text{ م}^٣$
القيمة الثانية : طول ضلع مربع طول مساحته $٩\text{ م}^٢$

أ	القيمة الأولى أكبر	ب	القيمة الثانية أكبر
ج	القيمتان متساويتان	د	المعطيات غير كافية

قارن بين

القيمة الأولى : $\left(\frac{1}{36}\right)^2$ القيمة الثانية : $\left(\frac{1}{36}\right)^2$

أ	القيمة الأولى أكبر	ب	القيمة الثانية أكبر
ج	القيمتان متساويتان	د	المعطيات غير كافية

سؤال رقم

٥

صياد باع ٥٠% من صيده ، ثم أرجع للبحر ٩ سمكات صغيرة
وتبقى معه بالسلة ٢٧ سمكة ، فما العدد الكلي للسمك ؟

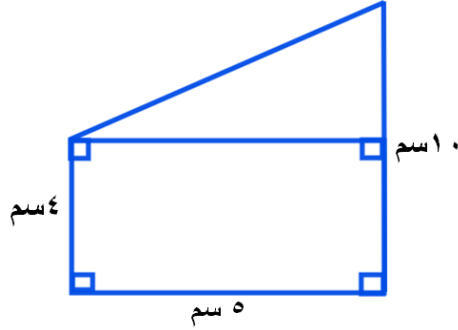
٥٤	ب	٣٦	أ
٨٦	د	٧٢	ج

ج

سؤال رقم

٦

احسب مساحة الشكل
بالسنتمترات المربعة



٢٥	ب	٢٥	أ
٥٥	د	٤٥	ج

ب

المدرّب حاتم فراج

بنوك اسئلة الجزء الكمي

سؤال رقم

٧

أحسب قيمة:- $١٨ - ٢ج + ١٢ - ٥ج + ١٠ - ج = \dots\dots\dots$

أ	$٨(٥ - ج)$	ب	$٤٠ + ٨ج$
ج	$٤٠ - ج$	د	$٨(ج - ٥)$

أ

المدرّب حاتم فراج

بنوك اسئلة الجزء الكمي



سؤال رقم

مدرستين أ ، ب ، متوسط درجات طلاب المدرسة أ في مادة الأحياء ٧٠ ومتوسط درجات المدرسة ب في الأحياء ٩٠ ، وعدد طلاب المدرسة بثلاثة أضعاف عدد طلاب المدرسة أ ، اوجد متوسط درجات طلاب المدرستين معا في مادة الأحياء ؟

٧٥	ب	٧٠	أ
٨٥	د	٨٠	ج

د

سؤال رقم

٩

قيمة ناتج : $(٥ \times ٤ + ٢) + ٢ = \dots\dots\dots$

٢٤	ب	٢٢	أ
٢٨	د	٢٦	ج

پ

المدرّب حاتم فراج

بنوك اسئلة الجزء الكمي

سؤال رقم

١٠



ما هو أقل محصول؟

أ	الخضروات	ب	الفاكهة
ج	البقوليات	د	محاصيل أخرى

ج

المدرّب حاتم فراج

بنوك اسئلة الجزء الكمي

اعداد الخريجين في إحدى المدن

العام	ذكور	إناث
١٤٣٣	١٥٦٤٦	٩٨٣٠
١٤٣٤	١٦٧٨٢	١١٦١٥
١٤٣٥	١٨٧٦٥	١٢٥٤٥
١٤٣٦	١١٨٦٤	١٠٤٧٨
١٤٣٧	١٩٨٨٧	١٣٨٧٥

١١

سؤال رقم

في أي عام أقل عدد في التخرج في الإناث

١٤٣٣	ب	١٤٣٤	أ
١٤٣٥	د	١٤٣٦	ج

١

١٢

سؤال رقم

إذا كان $58 = \frac{2 \times L}{5} + \frac{5 \times L}{2}$ ، ما قيمة ل؟

١٢

ب

١٠

أ

٢٠

د

١٥

ج

ك

١٣

سؤال رقم

خرج محمد من المنزل الساعة ٦:٢٩ صباحا و رجع الساعة
٦:٤٧ صباحا كم المدة التي قضاها خارج المنزل؟

أ	ساعة و ٢٠ دقيقة	ب	ساعة و ١٩ دقيقة
ج	ساعة و ١٨ دقيقة	د	ساعة و ١٧ دقيقة

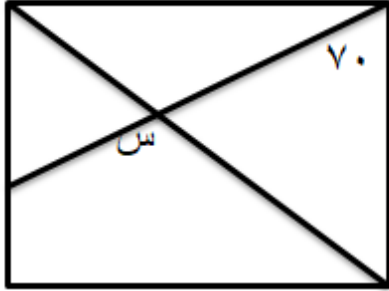
د

المدرّب حاتم فراج

بنوك اسئلة الجزء الكمي

سؤال رقم

١٤



الشكل المجاور مربع : ما قيمة س ؟

٦٥	ب	٧٠	أ
١٢٠	د	١١٥	ج

ج

المدرّب حاتم فراج

بنوك اسئلة الجزء الكمي

سؤال رقم

١٥

إذا كان $\frac{1}{2} = \frac{3+s}{3+v}$ ، قارن بين :

القيمة الأولى : ص - س

القيمة الثانية : س + ٣

أ	القيمة الأولى أكبر	ب	القيمة الثانية أكبر
ج	القيمتان متساويتان	د	المعطيات غير كافية

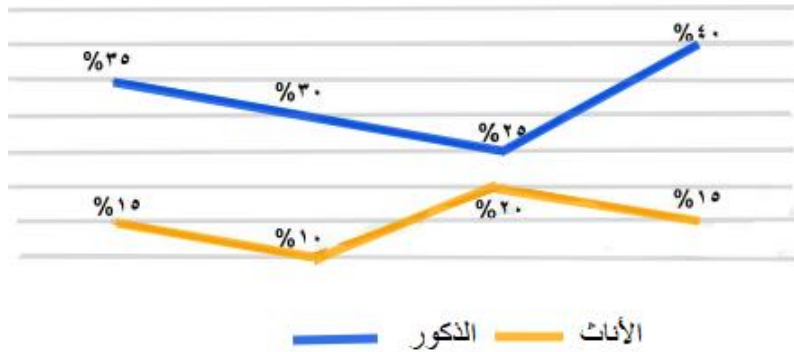
ج

المدرّب حاتم فراج

بنوك اسئلة الجزء الكمي

١٦

سؤال رقم



عند أقل فرق بين الذكور
والإناث أي الآتي صحيح

الذكور أقل من الإناث بنسبة ٥ %	ب	الإناث أقل من الذكور بنسبة ٥ %	أ
الذكور أقل من الإناث بنسبة ١٦ %	د	الإناث أقل من الذكور بنسبة ١٦ %	ج

١

المدرب حاتم فراج

بنوك اسئلة الجزء الكمي

١٧

سؤال رقم

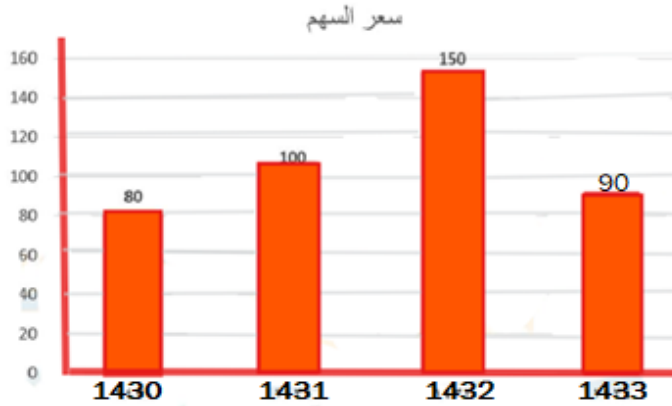
اشترى شخص ١٠٠ سهم بمبلغ ٦٠٠٠٠ ريال، فإذا نقصت قيمة السهم الواحد ٢٠٠ ريال، فكم تبلغ نسبة خسارته؟

أ	١٠٠	ب	١٠٠
ب	٢٠٠	ج	٢٠٠
ج	٢٠٠	د	٢٠٠
د	٢٠٠	هـ	٢٠٠



سؤال رقم

١٨



كم نسبة خسارة سعر السهم
بين عامي ١٤٣٢ و ١٤٣٣

أ	٢٥%	ب	٣٠%
ج	٣٥%	د	٤٠%

د

١٩

سؤال رقم

مستطيل بعديه ١٢٠ سم ، ٦٠ سم يراد تغطيته بورق مربع الشكل طول ضلعه ٢٠ سم ، كم عدد الأوراق ؟

١٤	ب	١٢	أ
١٨	د	١٦	ج

ك

المدرّب حاتم فراج

بنوك اسئلة الجزء الكمي

سؤال رقم

٢٠

كم تساوي ٠,٠٨ % من ١٠٠٠؟

١٠٠٠	ب	٠,٠٨	أ
٠,٠٠٨	د	٠,٠٠٠٨	ج

ك

المدرّب حاتم فراج

بنوك اسئلة الجزء الكمي

٢١

سؤال رقم

إذا حصل طالب على ٤٥ درجة من ٥٠ ، كم تكون درجته اذا
الدرجة النهائية من ٦٠

٥٢	ب	٥٠	أ
٥٥	د	٥٤	ج



المدرّب حاتم فراج

بنوك اسئلة الجزء الكمي

٢٢

سؤال رقم

ما قيمة : $\sqrt{\frac{1}{4}} = \sqrt{\frac{16}{81}} = \dots$

أ	١-٥	ب	٢-٣
ب	١-٣	د	٤-٥

ج

المدرّب حاتم فراج

بنوك اسئلة الجزء الكمي

٢٤

سؤال رقم

مدرسة بها ٢٤٠ طالب ، سدس الطلاب يدرسون الرياضيات و ٢٠ %
 يدرسون الفيزياء و ٨ يدرسون الكيمياء ، كم عدد الطلاب اللذين لا
 يدرسون الثلاث مواد ؟

١٤٠	ب	١٢٠	أ
١٧٢	د	١٤٤	ج

ج

المدرّب حاتم فراج

بنوك اسئلة الجزء الكمي

٢٥

سؤال رقم

إذا كان متوسط مشاهدة شخص للتلفاز عام ٢٠١١ هو ١٤٧٠ دقيقة ،
وفي عام ٢٠١٢ زادت بنسبه ٧% ، كم أصبح متوسط زمن مشاهدته
عام ٢٠١٢ تقريباً ؟

١٥٧٠	ب	١٥٧٣	أ
١٥٥٠	د	١٥٦٣	ج

١

إذا كان محيط المربع يساوي محيط المستطيل

قارن بين

القيمة الأولى : مساحة المربع

القيمة الثانية : مساحة المستطيل

أ	القيمة الأولى أكبر	ب	القيمة الثانية أكبر
ج	القيمتان متساويتان	د	المعطيات غير كافية

المقارنة بين مساحتي شكلين متساوي المحيط

المساحة الأكبر	الحالة
الدائرة	دائرة ومربع
الدائرة	دائرة ومستطيل
الدائرة	دائرة ومثلث
الدائرة	دائرة وشبه منحرف
المربع	مربع ومستطيل
المربع	مربع ومثلث
المربع	مربع وشبه منحرف
المعطيات غير كافية	مستطيل ومثلث
المعطيات غير كافية	مستطيل وشبه منحرف
المعطيات غير كافية	مثلث وشبه منحرف