

بنوك الأسئلة

بنوك ٧٧

دورة المحاسب



٠٥٠٢٩٤٣٨١١

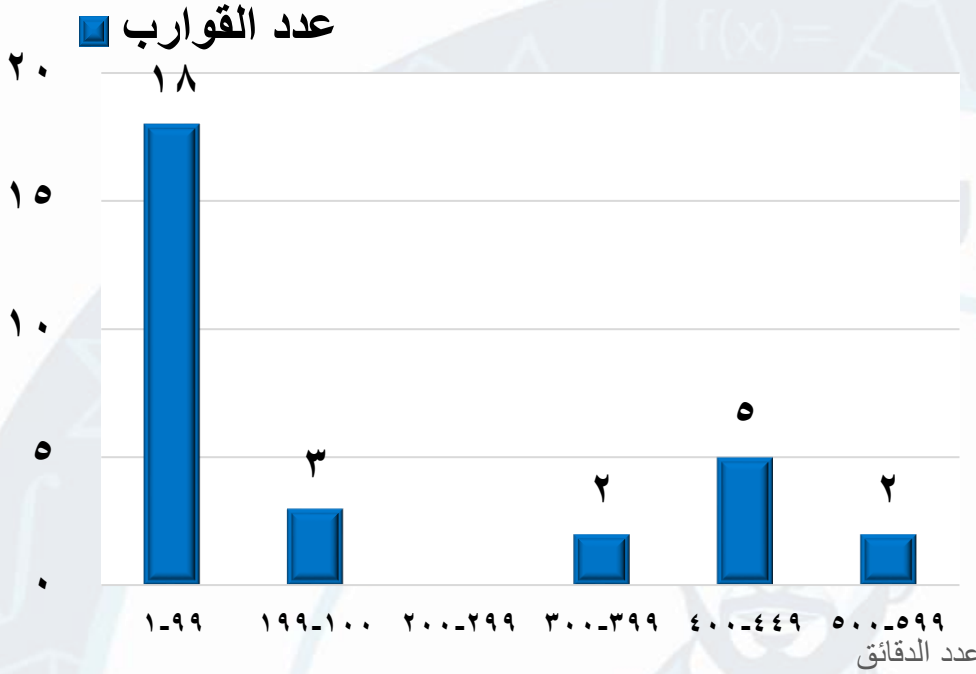
MR.hatem



سؤال رقم

١

ما نسبة عدد القوارب التي
أبحرت أقل من ٢٠٠ دقيقة؟



٦٠٪

ب

٥٠٪

أ

٨٠٪

د

٧٠٪

ج

ج

المدرّب حاتم فراج

بنوك اسئلة الجزء الكمي

اشترى شخص سيارة قيمتها ١٢٠٠٠٠ ريال دفع
 ٥٪ دفعة أولى ويسدد ٥٪ من الباقي كل شهر
 ، في كم شهر يسدد مبلغ السيارة بالكامل ؟

أ	١٠	ب	١٥
ج	٢٠	د	٢٥

سؤال رقم

٣

إذا كان $\frac{8}{15} = \frac{\frac{2}{5}}{\frac{2}{s}}$ ، أوجد قيمة s ؟

أ	٠	ب	١
ج	٢	د	٣

ج

المدرّب حاتم فراج

بنوك اسئلة الجزء الكمي

إذا كان $s < v$ ، قارن بين :

القيمة الأولى : $\frac{s - 1}{v}$ القيمة الثانية : $\frac{s - 1}{s}$

أ	القيمة الأولى أكبر	ب	القيمة الثانية أكبر
ج	القيمتان متساويتان	د	المعطيات غير كافية

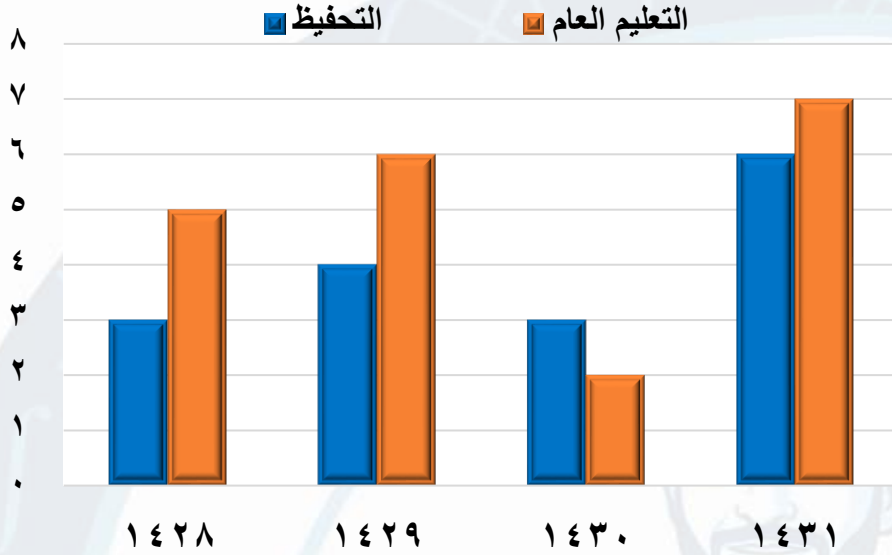
إذا كان $s < v < 1$ ، قارن بين :

القيمة الأولى : $\frac{s-1}{v}$ القيمة الثانية : $\frac{s-1}{s}$

أ	القيمة الأولى أكبر	ب	القيمة الثانية أكبر
ج	القيمتان متساويتان	د	المعطيات غير كافية

سؤال رقم

٦



ما العام الذي تفوق فيه طلاب التحفيظ على طلاب التعليم العام؟

١٤٢٩	ب	١٤٢٨	أ
١٤٣١	د	١٤٣٠	ج

ج

المدرّب حاتم فراج

بنوك اسئلة الجزء الكمي

٧

سؤال رقم

كتاب سعره ١٠٠ ريال ، زاد ١٠٪ ثم نقص ١٠٪ ،
ما الفرق بين سعره الحالي وسعره الأصلي ؟

أ	٠	ب	١
ج	٢	د	١١

ب

المدرّب حاتم فراج

بنوك اسئلة الجزء الكمي

تدريب

٨

سؤال رقم

لاحظ رجل يجلس في قطار سرعته ٥٠ كم / س ، أن قطار بضائع يسير عكس الاتجاه وقد مر كاملاً خلال ٩ ثواني ، فإذا كان طول القطار ٢٨٠ م ، ما سرعة قطار البضائع بـ (كلم / س)

٥٢	ب	٥٠	أ
١١٢	د	٦٢	ج

ج

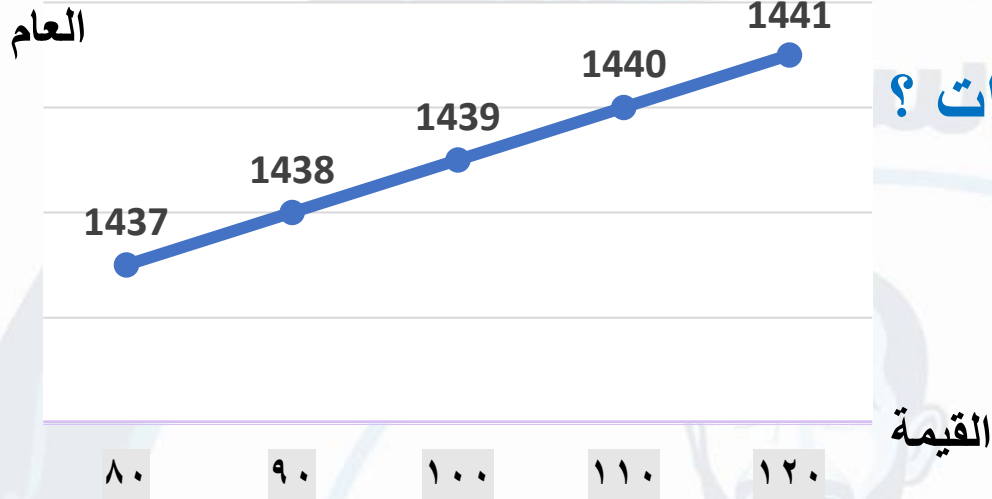
المدرّب حاتم فراج

بنوك اسئلة الجزء الكمي

صيغة مشابهة

٩

سؤال رقم



ما أكبر قيمة في أول ثلاث سنوات؟

١٠٠	ب	٩٠	أ
١٢٠	د	١١٠	ج

ب

المدرّب حاتم فراج

بنوك اسئلة الجزء الكمي

إذا كان عدد المصابين بفيروس كورونا يتضاعف ٣ مرات كل يوم ، إذا كان عدد المصابين يوم الإثنين ٨١٠٠٠ ، ما عدد المصابين يوم السبت الذي يسبقه ؟

٦٠٠٠	ب	٣٠٠٠	أ
٢٧٠٠٠	د	٩٠٠٠	ج

١١

سؤال رقم

ما المتوسط الحسابي للأعداد الزوجية بين ٥ ، ٢١

١٤	ب	١٣	أ
١٦	د	١٥	ج

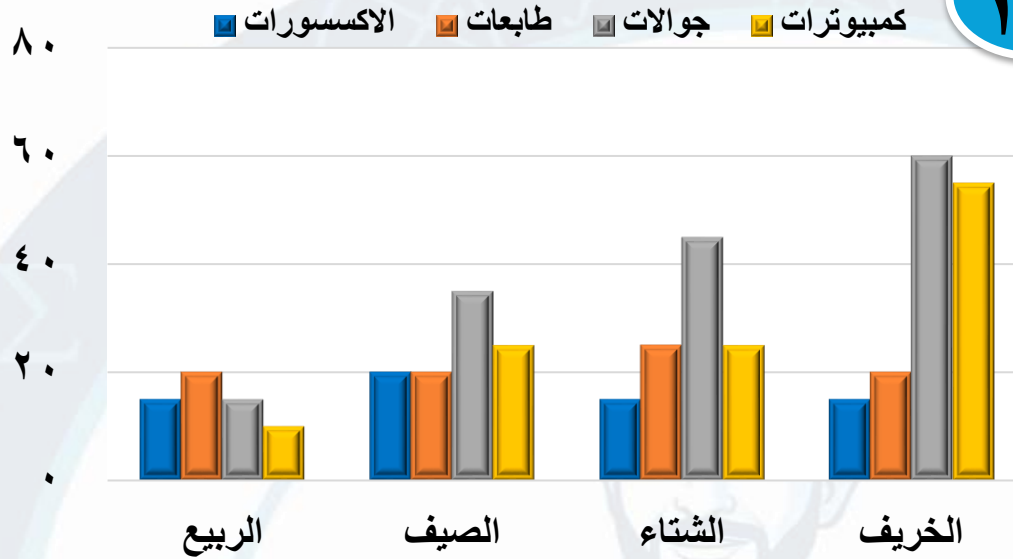
١

المدرّب حاتم فراج

بنوك اسئلة الجزء الكمي

سؤال رقم

١٢



ما الأكثر ثباتاً طوال العام؟

أ	الإكسسورات	ب	الطابعات
ج	الجوانات	د	الكمبيوترات

ب

المدرّب حاتم فراج

بنوك اسئلة الجزء الكمي

١٣

سؤال رقم

إذا كان $\hat{C} = \hat{A} + \hat{B} = 90^\circ$ ،
 $\hat{C} = \hat{A} = 3 - 8$ ، $\hat{C} = \hat{B} = 5 + 10$ ،
 أوجد قياس الزاوية الصغرى ؟

٢٥	ب	١١	أ
٦٥	د	٤٥	ج

ب

المدرّب حاتم فراج

بنوك اسئلة الجزء الكمي

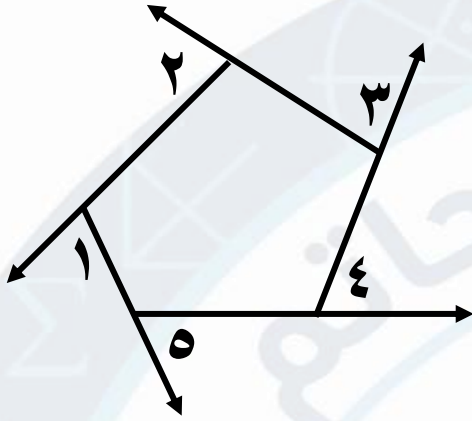
قارن بين :

القيمة الأولى : $\frac{1}{3} \times 3^3$ القيمة الثانية : $\frac{1}{3} \times 3^2$

أ	القيمة الأولى أكبر	ب	القيمة الثانية أكبر
ج	القيمتان متساويتان	د	المعطيات غير كافية

١٥

سؤال رقم



الشكل التالي خماسي

مجموع زواياه الداخلية = 540° أوجد مجموع الزوايا ($\hat{1}$ ، $\hat{2}$ ، $\hat{3}$ ، $\hat{4}$ ، $\hat{5}$)

١٨٠	ب	٩٠	أ
٣٦٠	د	٢٧٠	ج

ك

المدرّب حاتم فراج

بنوك اسئلة الجزء الكمي

قارن بين :

القيمة الأولى : $(-1)^2$ القيمة الثانية : $(-1)^2 + (-1)^3$

أ	القيمة الأولى أكبر	ب	القيمة الثانية أكبر
ج	القيمتان متساويتان	د	المعطيات غير كافية

١٧

سؤال رقم

إذا كان عدد الذكور في أحد الأحياء $\frac{1}{5}$ عدد الإناث ، فما نسبة الذكور إلى سكان الحي ؟

أ	$\frac{1}{6}$	ب	$\frac{1}{5}$
ج	$\frac{1}{4}$	د	$\frac{1}{3}$

١

١٨

سؤال رقم

إذا كان $\frac{٦}{٢,٢} = \frac{٣}{س}$ ، أوجد قمية س

أ	$\frac{١}{١,١}$	ب	$\frac{١}{١,١}$
ج	$\frac{١}{١,١}$	د	$\frac{١}{١,١}$

ب

المدرّب حاتم فراج

بنوك اسئلة الجزء الكمي

ساعة حائط قطرها ٣٠ سم ، قارن بين :

القيمة الأولى : مساحتها عددياً
القيمة الثانية : أمثال محيطها

أ	القيمة الأولى أكبر	ب	القيمة الثانية أكبر
ج	القيمتان متساويتان	د	المعطيات غير كافية

٢٠

سؤال رقم

ما العدد الذي خُمسته يساوي ستة ؟

٢٥	ب	٢٠	أ
٦٠	د	٣٠	ج



المدرّب حاتم فراج

بنوك اسئلة الجزء الكمي

٢١

سؤال رقم

$$٣٣ \times ٣ = \dots$$

٣٣ + ١	ب	٩٣	أ
٣٣٢	د	٣٣ - ١	ج



المدرّب حاتم فراج

بنوك اسئلة الجزء الكمي

قارن بين :

القيمة الأولى: $\sqrt{3} \cdot \sqrt{5}$ القيمة الثانية: $\sqrt{2} \times \sqrt{3}$

أ	القيمة الأولى أكبر	ب	القيمة الثانية أكبر
ج	القيمتان متساويتان	د	المعطيات غير كافية

٢٣

سؤال رقم

أعطى أحمد لأخته رُبْع ما معه ثم صرف نصف ما
تبقى معه وتبقى معه ٣ ريال ، كم كان معه ؟

٩	ب	١٢	أ
٦	د	٨	ج

ج

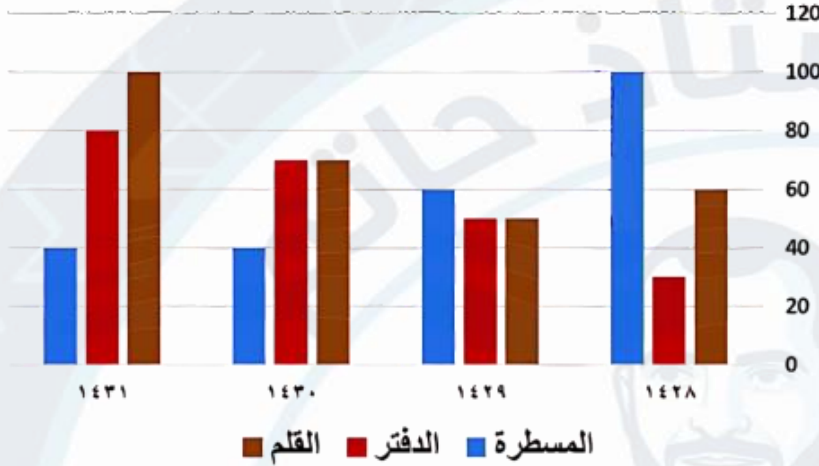
المدرب حاتم فراج

بنوك اسئلة الجزء الكمي

صيغة مشابهة

٢٤

سؤال رقم



في أي عام ثبت مبيعات المسطرة؟

١٤٢٩	ب	١٤٢٨	أ
١٤٣١	د	١٤٣٠	ج

ك

المدرّب حاتم فراج

بنوك اسئلة الجزء الكمي

٢٥

سؤال رقم

تنتج آلة ٦٠٠ كوب في اليوم ، كم كوباً تنتجه
ه آلات في اسبوع ؟

١٢٠٠٠	ب	٦٠٠	أ
٢١٠٠٠	د	١٨٠٠٠	ج

ك

المدرّب حاتم فراج

بنوك اسئلة الجزء الكمي

٢٦

سؤال رقم

أوجد الحد الثامن في المتتابعة :

١ ، ٣ ، ٥ ،
١٢ ، ١٤ ، ١٥ ، ١٦

١٤	ب	١٢	أ
١٦	د	١٥	ج

ج

المدرّب حاتم فراج

بنوك اسئلة الجزء الكمي

سؤال رقم

٢٧ قارن بين :

القيمة الأولى : $^{\wedge} 10$ القيمة الثانية : $(5^{\circ})^{\circ}$

أ	القيمة الأولى أكبر	ب	القيمة الثانية أكبر
ج	القيمتان متساويتان	د	المعطيات غير كافية

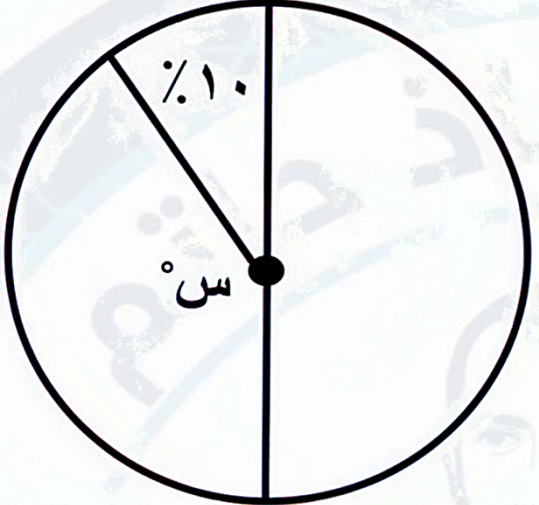
ب

المدرّب حاتم فراج

بنوك اسئلة الجزء الكمي

٢٨

سؤال رقم



ما قيمة س :

١١٠	ب	١٠٠	أ
١٤٤	د	١٢٠	ج



المدرّب حاتم فراّج

بنوك اسئلة الجزء الكمي

٢٩

سؤال رقم

بكم طريقة يمكن لأب وأم وثلاثة أبناء أن يجلسوا على مقاعد في السينما إذا حجز الأب والأم مقاعدهم؟

أ	٤	ب	٦
ج	٨	د	١٠

ب

المدرّب حاتم فراج

بنوك اسئلة الجزء الكمي

٣٠

سؤال رقم

أوجد الحد التالي في المتتابعة :

٣ ، ٦ ، ١٢ ، ٢١ ، ، ٢١

٣٣	ب	٣٩	أ
٢٧	د	٣٠	ج

ب

المدرّب حاتم فراّج

بنوك اسئلة الجزء الكمي

٣١

سؤال رقم

عدان موجبان مجموعهما ٢٣ والفرق بينهما ٧ ،
فإن أحد هذين العددين هو.....

١٤	ب	١٥	أ
١٢	د	١٣	ج



المدرّب حاتم فراج

بنوك اسئلة الجزء الكمي

٣٢

سؤال رقم

تقرأ أميرة ١٠ صفحات في ساعة ، في كم دقيقة تقرأ
٦ صفحات ؟

٢٤

ب

١٢

أ

٤٨

د

٣٦

ج

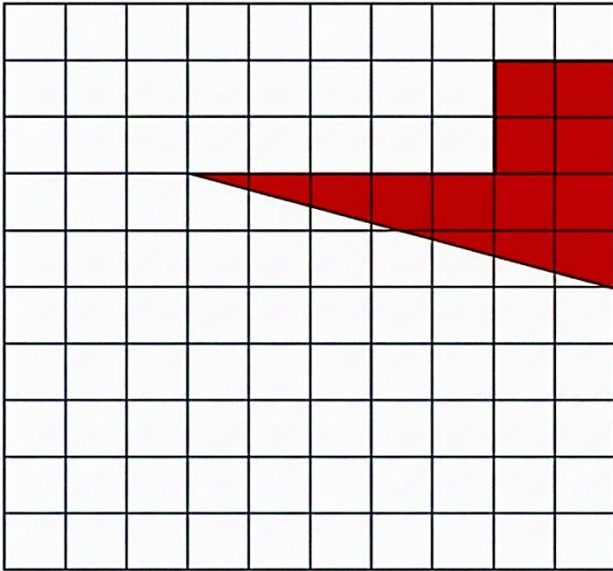
ج

المدرّب حاتم فراج

بنوك اسئلة الجزء الكمي

٣٣

سؤال رقم



إذا كان المربعات متطابقة
ومساحة كل مربع ١ سم^٢
، احسب مساحة الشكل ؟

١١

ب

١٠

أ

١٣

د

١٢

ج

ب

المدرّب حاتم فراج

بنوك اسئلة الجزء الكمي

خيارات مشابهة

٣٤

سؤال رقم

$$\dots = {}^4(0, 0.2)$$

${}^7-1.0 \times 1,6$	ب	${}^71.0 \times 1,6$	أ
${}^81.0 \times 16$	د	${}^7-1.0 \times 16$	ج

ب

المدرّب حاتم فراج

بنوك اسئلة الجزء الكمي

صيغة مشابهة

٣٥

سؤال رقم

إذا كان $س \times ص \times ع = ١$ ، $ص \times ك \times ع = ٠$ ،
فإن $س \times ك \times ع = \dots\dots$

أ	٠	ب	١
ج	٢	د	٤

١

٣٦

سؤال رقم

إذا أضفنا إلى ٥ أمثال عدد ٢ أصبح الناتج ١٢ ،
ما هذا العدد؟

أ	٢	ب	٤
ج	٥	د	١٠

١

المدرّب حاتم فراج

بنوك اسئلة الجزء الكمي

٣٧

سؤال رقم

أي الآتي ناتجه يساوي ١١

$٤ + (٥ \div ٥) + (٣ + ٢)$	ب	$٤ + (٥ \div ٥) \div (٣ \times ٢)$	أ
$٤ + (٥ \div ٥) + (٣ \times ٢)$	د	$٤ + (٥ \div ٥) \times (٣ + ٢)$	ج

د

المدرّب حاتم فراج

بنوك اسئلة الجزء الكمي

إذا كان $s = ص$ ، $٤س + ٦ص = ٣٦٠$ ،
أوجد قيمة $س + ص$

٤٨	ب	٣٦	أ
٩٠	د	٧٢	ج

٣٩

سؤال رقم

تقوم البلدية بتنظيف المنطقة فتقوم بإزالة $\frac{2}{3}$ طن من النفايات يومياً ، قارن بين :
 القيمة الأولى : مجموع ما تزيله خلال ٤٨ يوماً
 القيمة الثانية : ٣٠ طن

أ	القيمة الأولى أكبر	ب	القيمة الثانية أكبر
ج	القيمتان متساويتان	د	المعطيات غير كافية

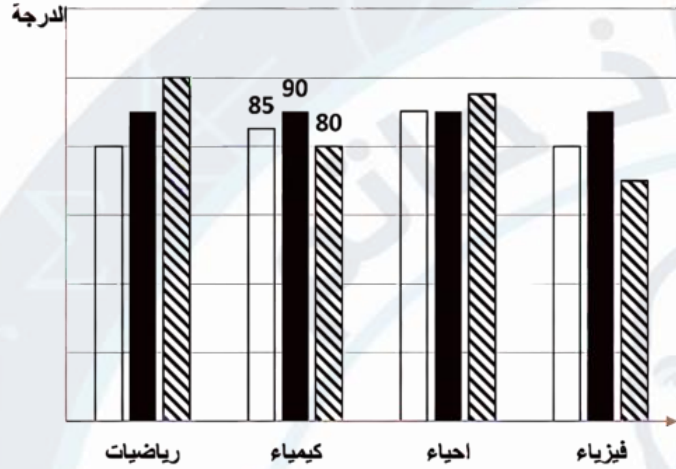
١

صيغة مشابهة



سؤال رقم

ما متوسط الدرجات في مادة الكيمياء



أ	٨٠	ب	٨٥
ج	٩٠	د	٩٥

ب

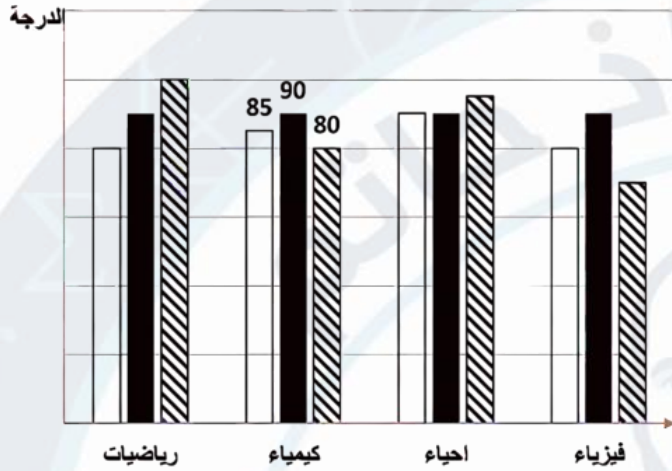
المدرّب حاتم فراج

بنوك اسئلة الجزء الكمي

صيغة مشابهة

٤١

سؤال رقم



ما المادة التي درجاتها في تزايد مستمر

أ	كيمياء	ب	فيزياء
ج	رياضيات	د	أحياء

ج

المدرّب حاتم فراج

بنوك اسئلة الجزء الكمي

٤٢

سؤال رقم

مربع مساحته 36 سم^٢ قُسم أفقياً إلى مستطيلين متطابقين وتم وضعهما ليكونا مستطيلاً واحداً ، ما محيط هذا المستطيل

أ	٢٠	ب	٢٥
ج	٣٠	د	٣٦

ج

المدرّب حاتم فراج

بنوك اسئلة الجزء الكمي

٤٣

سؤال رقم

إذا كان $14323 - 14313 =$ س $\times 14313$ ، أوجد قيمة س

أ	١	ب	٢
ج	٣	د	٤

ب

المدرّب حاتم فراج

بنوك اسئلة الجزء الكمي

٤٤

سؤال رقم

إذا كان a ، b عدنان صحيحان موجبان ، $a \geq b$
 ، كم زوج مرتب على صورة (a, b)
 يحقق المعادلة $a \times b = 64$

٤	ب	٢	أ
٩	د	٦	ج

ب

المدرّب حاتم فراج

بنوك اسئلة الجزء الكمي

٤٥

سؤال رقم

يجمع مزارع ١٢٠٠ تفاحة في يوماً ، كم يوم
يحتاج ليجمع ١٨٠٠ تفاحة ؟

١٢	ب	١٠	أ
١٨	د	١٥	ج

ج

المدرّب حاتم فراج

بنوك اسئلة الجزء الكمي

٤٦

سؤال رقم

إذا كان محيط دائرة = $28, 6$ ، قارن بين :

القيمة الأولى : مساحة الدائرة عددياً

القيمة الثانية : محيط الدائرة عددياً

أ	القيمة الأولى أكبر	ب	القيمة الثانية أكبر
ج	القيمتان متساويتان	د	المعطيات غير كافية

ب

٤٧

سؤال رقم

إذا كان محيط مربع = ٤٨ ، أحسب مساحة المربع ؟

٣٦	ب	١٢	أ
١٤٤	د	٦٤	ج

د

المدرّب حاتم فراج

بنوك اسئلة الجزء الكمي

٤٨

سؤال رقم

قارن بين :

القيمة الأولى : $\frac{8}{100}$ القيمة الثانية : $\frac{75}{100}$

أ	القيمة الأولى أكبر	ب	القيمة الثانية أكبر
ج	القيمتان متساويتان	د	المعطيات غير كافية

١